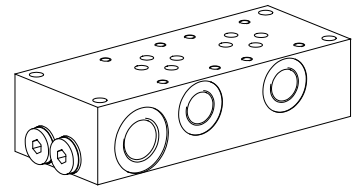


Embase multiple

- Filetage de raccordement **P et T G1/2"**
A et B G3/8"
- $p_{max} = 350 \text{ bar}$

NG6
 ISO 4401-03

DESCRIPTION

Embases multiples avec plans de pose pour 2 à 7 valves de la grandeur NG6 selon ISO 4401-03. Les embases multiples sont en acier phosphaté.

CODIFICATION

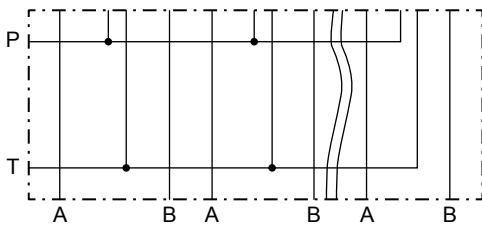
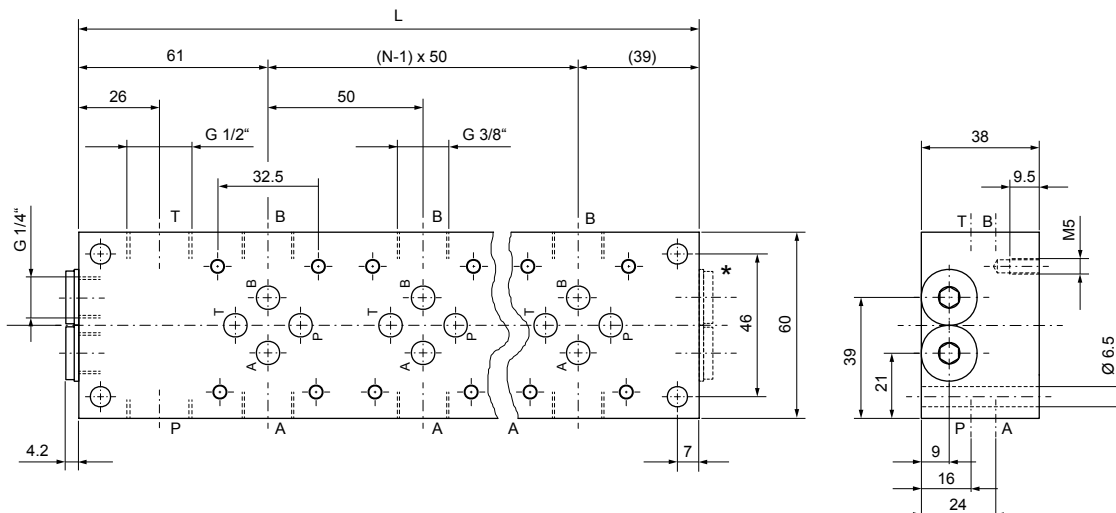
| | |
|--|---|
| | A 6 / <input type="checkbox"/> # <input type="checkbox"/> |
| Norme de raccordement internationale ISO | |
| Grandeur nominale 6 | |
| Nombres de valves | |
| Indice de modification (déterminé par l'usine) | |

DONNEES GENERALES

| | |
|-------------------|--|
| Dénomination | Embase multiple |
| Grandeur nominale | NG6 selon ISO 4401-03 |
| Fixation | 4 trous de fixation pour vis cyl. M6 |
| Raccordement | Raccordements filetés P et T G1/2" A et B G3/8" |
| Pos. de montage | quelconque |
| Masse | voir tableau |

DONNEES HYDRAULIQUES

| | |
|---------------------|-----------------------------|
| Pression de service | $p_{max} = 350 \text{ bar}$ |
|---------------------|-----------------------------|

SYMBOLE

DIMENSIONS


| Type | Nbre. de valves N | Dimension L | Masse m |
|------|-------------------|-------------|---------|
| A6/2 | 2 | 150 | 2,00 kg |
| A6/3 | 3 | 200 | 2,65 kg |
| A6/4 | 4 | 250 | 3,30 kg |
| A6/5 | 5 | 300 | 3,95 kg |
| A6/6 | 6 | 350 | 4,60 kg |
| A6/7 | 7 | 400 | 5,30 kg |

* seulement pour A6/7