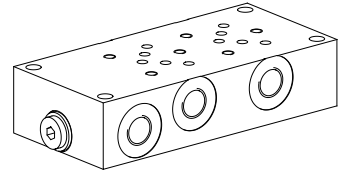


Embase multiple

- Filetage de raccordement G1/4"
- $p_{max} = 350$ bar

NG4-Mini[®]

DESCRIPTION

Embases multiples avec plans de pose pour 2 à 8 valves de la grandeur NG4-Mini selon la norme Wandfluh. Les embases multiples sont en acier phosphaté.

CODIFICATION

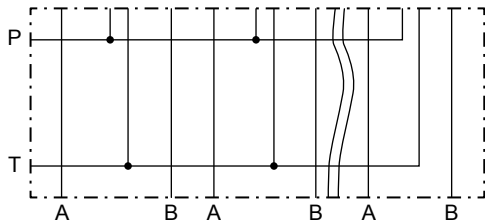
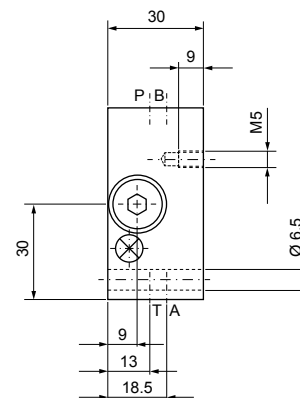
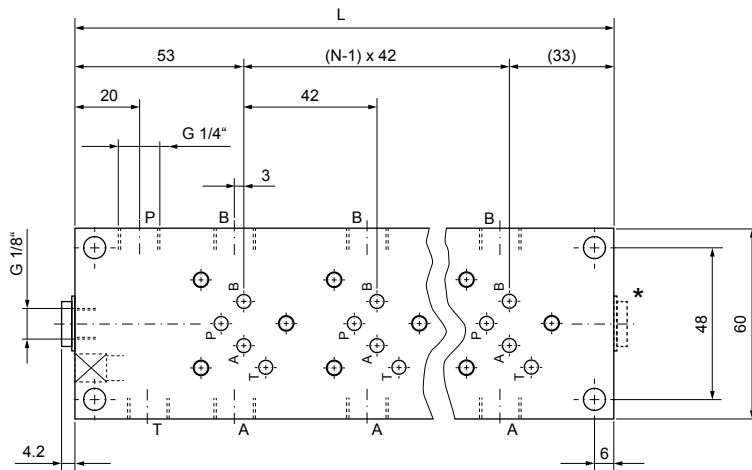
	B	4	/	<input type="checkbox"/>	#	<input type="checkbox"/>
Plan de pose selon norme Wandfluh						
Grandeur nominale 4-Mini						
Nombres de valves						
Indice de modification (déterminé par l'usine)						

DONNEES GENERALES

Dénomination	Embase multiple
Grandeur nominale	NG4-Mini selon la norme Wandfluh
Fixation	4 trous de fixation pour vis cyl. M6
Raccordement	Raccordements filetés A, B, P, T G1/4"
Pos. de montage	quelconque
Masse	voir tableau

DONNEES HYDRAULIQUES

Pression de service	$p_{max} = 350$ bar
---------------------	---------------------

SYMBOLE

DIMENSIONS


* seulement pour B4/7 et B4/8

Type	Nbre. de valves N	Dimension L	Masse m
B4/2	2	128	1,50 kg
B4/3	3	170	2,00 kg
B4/4	4	212	2,50 kg
B4/5	5	254	3,00 kg
B4/6	6	296	3,50 kg
B4/7	7	338	4,00 kg
B4/8	8	380	4,50 kg