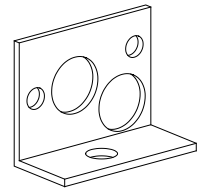
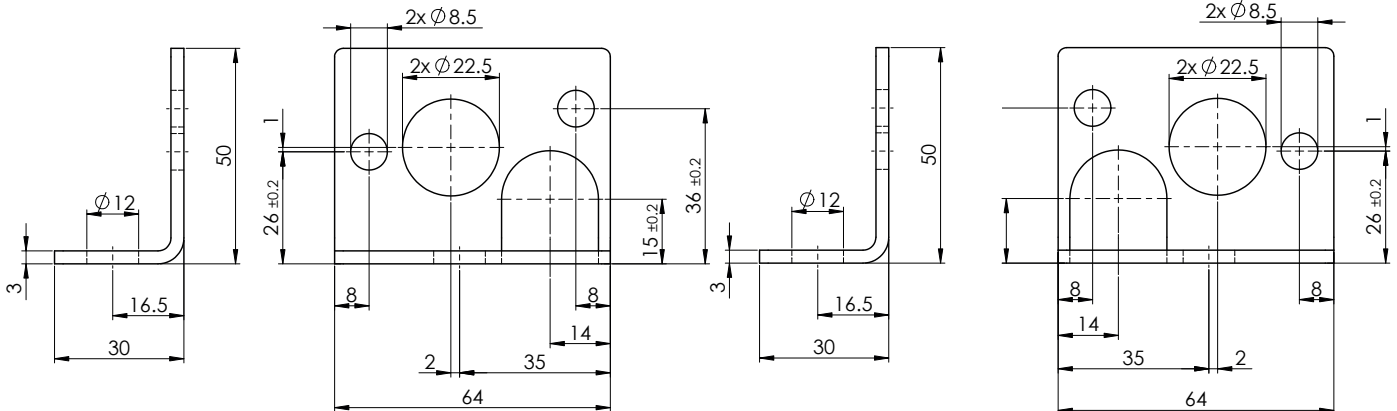


**Fixation pour blocs modulaires**

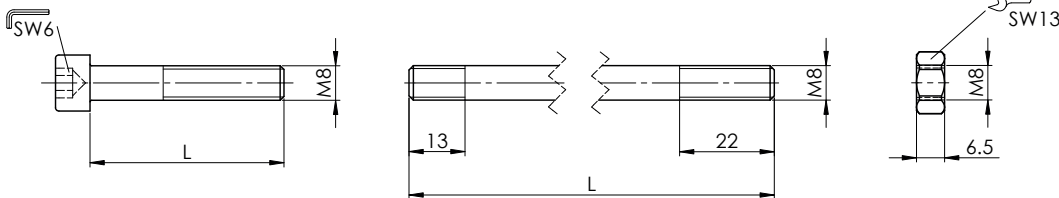
- Equerre de fixation
- Vis de fixation

**NG3-Mini®**  
**NG4-Mini®**

**EQUERRE DE FIXATION**
**BB41 zingué**
**No. d'article 171.1005**
**BB42 zingué**
**No. d'article 171.1004**


Pour la fixation d'une unité NG3-Mini et NG4-Mini on utilise en tout 2 équerrés de fixation.

1 pièce BB41

1 pièce BB42 (avec lamage pour le joint O-ring côté bloc)

**VIS DE FIXATION**
**Vis cylindrique**
**Tirant**
**Ecrou zingué**
**No. d'article 153.1401**
**Couple de serrage**
**23,5 Nm**

**POUR NG3-MINI**

Nombre	Pièce et dimensions (M8xL)		No. d'article
1 bloc	Vis cylindrique	M8x45 Acier 8.8	246.4145
2 blocs	Vis cylindrique	M8x80 Acier 8.8	246.4181
3 blocs	Tirant	M8x124 K8	224.4046

**POUR NG4-MINI (sans BLV4Z)**

Nombre	Pièce et dimensions (M8xL)		No. d'article
1 bloc	Vis cylindrique	M8x55 Acier 8.8	246.4155
2 blocs	Tirant	M8x110 K8	224.4038
3 blocs	Tirant	M8x154 K8	224.4039
4 blocs	Tirant	M8x198 K8	224.4036
5 blocs	Tirant	M8x242 K8	224.4040
6 blocs	Tirant	M8x286 K8	224.4041
7 blocs	Tirant	M8x330 K8	224.4042
8 blocs	Tirant	M8x374 K8	224.4043

K8 = Matériel 1.4057