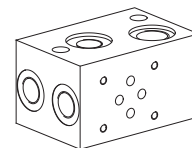


Blocs de montage modulaire

 • $p_{max} = 350 \text{ bar}$
NG6
 ISO 4401-03

DESCRIPTION

Blocs de montage modulaire avec plan de pose de la grandeur NG6 selon ISO 4401-03. Grâce à des plaques d'adaptation et des blocs de transition, des combinaisons avec des séries NG3-Mini, NG4-Mini et NG10 sont possibles (voir aussi feuille 2.9-80). Ces blocs modulaires en acier sont zingués / nickelés.

FONCTION

Les blocs modulaires sont livrables dans les 3 fonctions principales: montage parallèle, en série ou pour réduction de pression.

UTILISATION

Ce système de blocs modulaires permet de remplacer des blocs spéciaux très coûteux. Un schéma existant peut en tout temps être complété ou modifié par l'adjonction d'un ou de plusieurs blocs.

CODIFICATION

	A	LV	6	□	#	□
Norme de raccordement internationale ISO						
Montage modulaire						
Grandeur nominale 6						
Présentation des modèles						
Montage parallèle	P					
Montage pour réduction de pression	D					
Indice de modification (déterminé par l'usine)						

DONNEES GENERALES

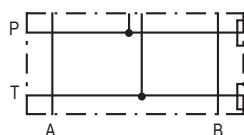
Dénomination Blocs pour montage parallèle ou pour réduction de pression
 Grandeur nominale NG6 selon ISO 4401-03
 Fixation voir aussi feuille 2.9-124
 Raccordement Raccordement filetés
 P, P_{red}, T1, A, B = G3/8"
 T = G1/2"
 Pos. de montage quelconque
 Masse: m = 2,0 kg

DONNEES HYDRAULIQUES

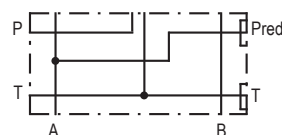
Pression de service $p_{max} = 350 \text{ bar}$

SYMBOLES

Bloc pour montage parallèle
 ALV6P

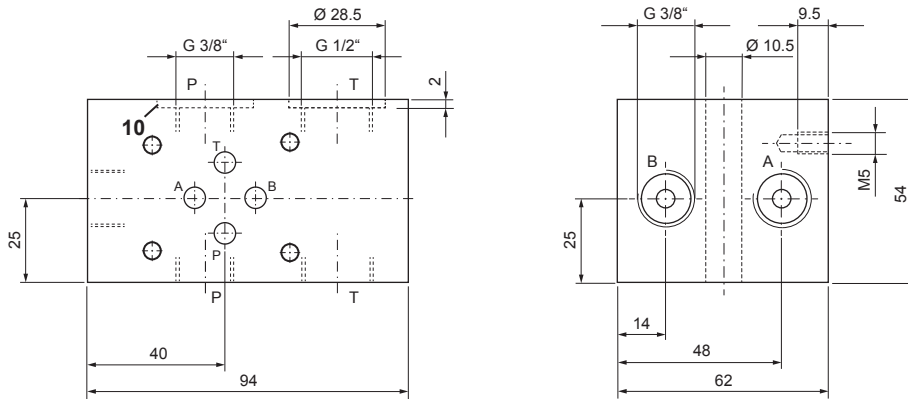


Bloc pour réduction de pression
 ALV6D

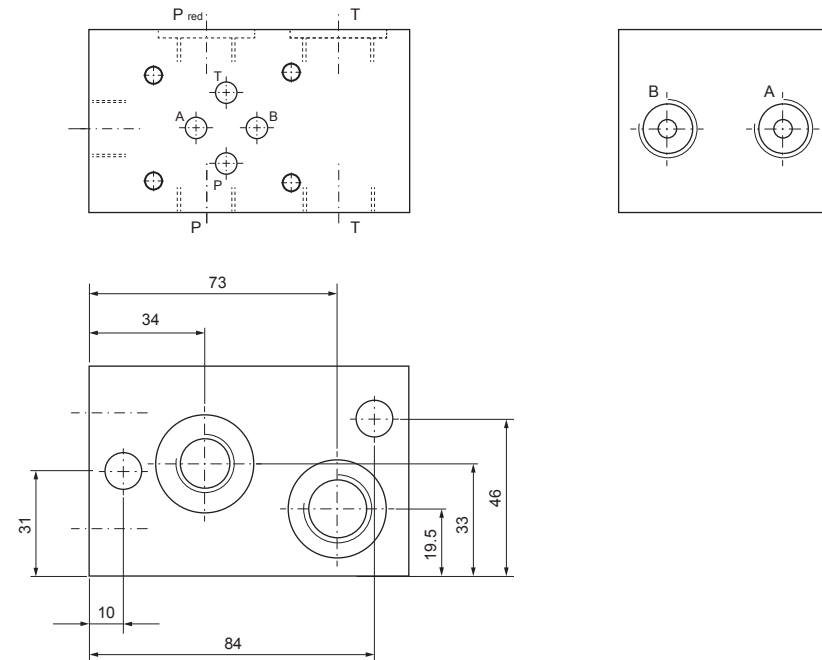


DIMENSIONS

Bloc pour montage parallèle
ALV6P



Bloc pour réduction de pression
ALV6D



LISTE DE PIECES

Position	Article	Désignation
10	160.2238	O-ring ID 23,81x2,62

ACCESSOIRES

Equerres de fixation AB61/AB62 et tirants
voir aussi feuille 2.9-124