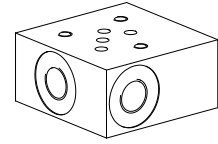


**Embase filetée simple**

- Filetage de raccordement G1/8"
- $p_{max} = 350$  bar

**NG3-Mini<sup>®</sup>**

**DESCRIPTION**

Embase filetée simple avec plan de pose pour les valves de la NG3-Mini selon la norme Wandfluh. Les embases filetées sont en acier phosphaté.

**CODIFICATION**

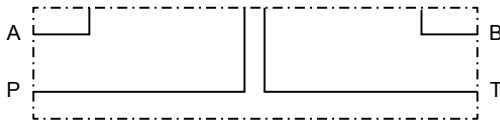
	B	G	3	S	#	<input type="checkbox"/>
Plan de pose selon norme Wandfluh						
Embase filetée simple						
Grandeur nominale 3-Mini						
Présentation des modèles						
Raccordements P, T, A, B latéraux						
Indice de modification (déterminé par l'usine)						

**DONNEES GENERALES**

Dénomination	Embase filetée
Grandeur nominale	NG3-Mini selon la norme Wandfluh
Fixation	3 trous de fixation filetés pour vis cyl. M4
Raccordement	Raccordement filetés A, B, P, T G1/8"
Pos. de montage	quelconque
Masse	m = 0,2 kg

**DONNEES HYDRAULIQUES**

Pression de service	$p_{max} = 350$ bar
---------------------	---------------------

**SYMBOLE**

**DIMENSIONS**
