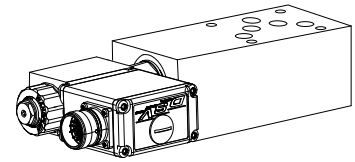
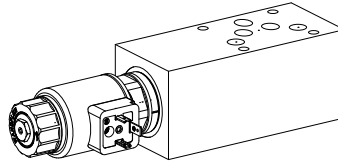


Régulateur de débit proportionnel à 2-voies
Construction à flasquer ou sandwich

- A action directe, compensé en charge
- $p_{max} = 350$ bar

NG10
 ISO 4401-05

DESCRIPTION

Régulateur de débit proportionnel à action directe, compensé en charge, en exécution à flasquer ou sandwich. L'élément actif est la cartouche de régulation de débit proportionnelle à visser M33x2 selon ISO 7789. Un clapet anti-retour en by-pass est monté dans les exécutions sandwich sur A, B, et AB pour l'écoulement libre dans le sens opposé. Possibilité de monter en sandwich sous le modèle à flasquer, une plaque avec clapet anti-retour en bypass pour l'écoulement libre de B à A. Le corps à flasquer est peint, les plaques sandwichs sont phosphatées.

FONCTION

Le régulateur de débit à 2-voies avec balance de pression intercalée en amont (régulateur primaire) est utilisé pour régler la vitesse d'un utilisateur indépendamment de la charge.

UTILISATION

Les régulateurs de débit proportionnels en exécution à flasquer ou sandwich sont indiqués pour les systèmes d'avance de précision, où le débit volumétrique doit être maintenu constant sous charge variable. Selon le genre d'application, on distingue la régulation sur l'admission ou sur le retour.

CODIFICATION

				Q	N	P	<input type="checkbox"/>	A10 -	<input type="checkbox"/>	-	<input type="checkbox"/>	#	<input type="checkbox"/>
Régulateur de débit													
Normalement fermée													
Proportionnel													
Construction à flasquer <input type="checkbox"/> F													
Construction sandwich <input type="checkbox"/> S													
Plan de pose international ISO, NG10													
Présentation des modèles / fonction:													
Construction à flasquer	Construction sandwich	Construction sandwich	Construction sandwich										
		Réglage de retour	Réglage d'admission										
A → B	<input type="checkbox"/> A/B	en P <input type="checkbox"/> P	en A <input type="checkbox"/> A	en A <input type="checkbox"/> AV									
		en T <input type="checkbox"/> T	en B <input type="checkbox"/> B	en B <input type="checkbox"/> BV									
			en A et B <input type="checkbox"/> AB	en A et B <input type="checkbox"/> ABV									
Plage de débit volumétrique nominale, tension nominale etc. de la cartouche à visser incorporée													
Exemples: QNPFA10 - A/B - <input type="checkbox"/> 32 - G24/WD - D1													
QNPFA10 - A - <input type="checkbox"/> 63 - G12/ME - A1													
Indice de modification (déterminé par l'usine)													

DONNEES GENERALES

Dénomination	Régulateur de débit proportionnel à 2-voies à action directe	
Grandeur nominale	NG10 selon ISO 4401-5	
Construction	Exécution à flasquer et sandwich	
Actionnement	Par électro-aimant proportionnel	
Fixation	4 trous de fixation pour vis cylindriques M6 ou tirants M6	
Raccordement	Embases filetées simples ou multiples	
Masse (sans cartouche)	Systèmes d'empilage	
	• Exécution à flasquer	m = 2,20 kg
	• Exécution sandwich P,T,A,B	m = 3,10 kg
	• Exécution sandwich AB	m = 3,75 kg

CARTOUCHES À VISSER MONTEES

Les cartouches à visser mentionnées ci-dessous sont montées selon le type dans les corps à flasquer ou dans les plaques sandwich.

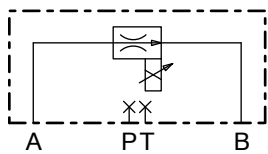
Type	Désignation	Feuille no.	Qmax*
QNPPM33	Fermées sans courant	2.6-651	80 l/min
QNPPM33	Fermées sans courant, avec électronique embarquée	2.6-659	63 l/min

* Peut différer des valeurs des fiches techniques des cartouches à visser.

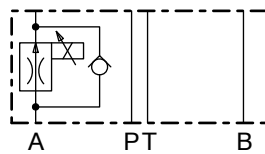
CHOIX DES MODELES

Rég. sur le retour

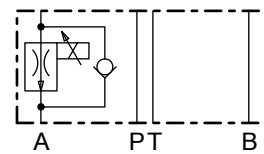
Rég. s. admission



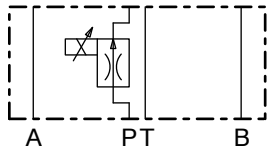
QN.FA10-A/B



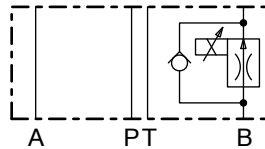
QN.SA10-A



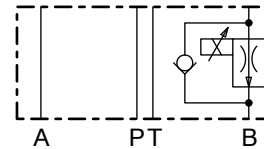
QN.SA10-AV



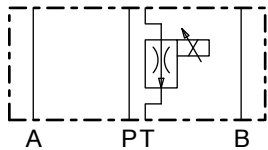
QN.SA10-P



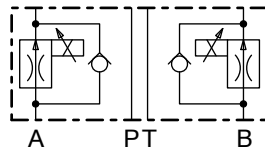
QN.SA10-B



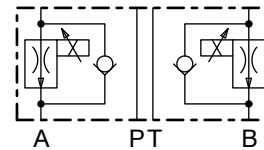
QN.SA10-BV



QN.SA10-T



QN.SA10-AB



QN.SA10-ABV

On obtient des régulateurs sur l'admission en retournant sur l'axe transversal les régulateurs suivants:

A devient BV
 B devient AV
 AB devient ABV

Les valves prévues pour la régulation sur l'admission sont fournies chacune avec une entretoise et plaque d'étanchéité.


REMARQUE!

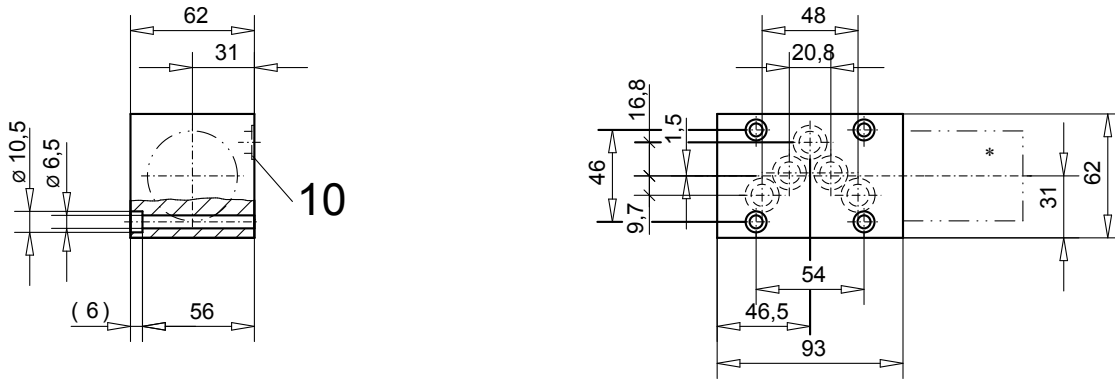
Les données de puissance exactes, ainsi que les caractéristiques hydrauliques et électriques, se trouvent dans les fiches techniques des cartouches montées chaque fois.


ATTENTION!

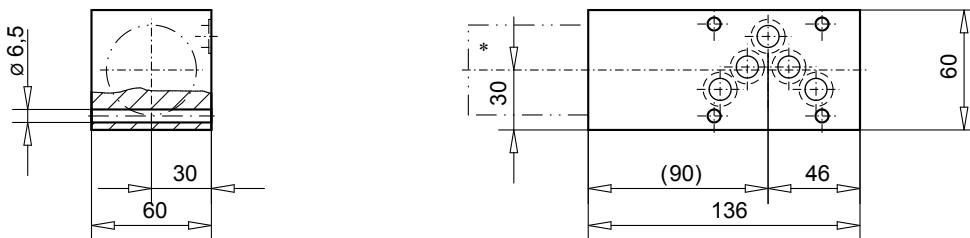
Les données de puissance, spécialement la „**caractéristique pression-débit**“, mentionnées sur les fiches des cartouches ne se rapportent qu'à celles-ci. La perte de charge supplémentaire causée par le corps à flasquer ou la plaque sandwich doit être considérée séparément.

DIMENSIONS

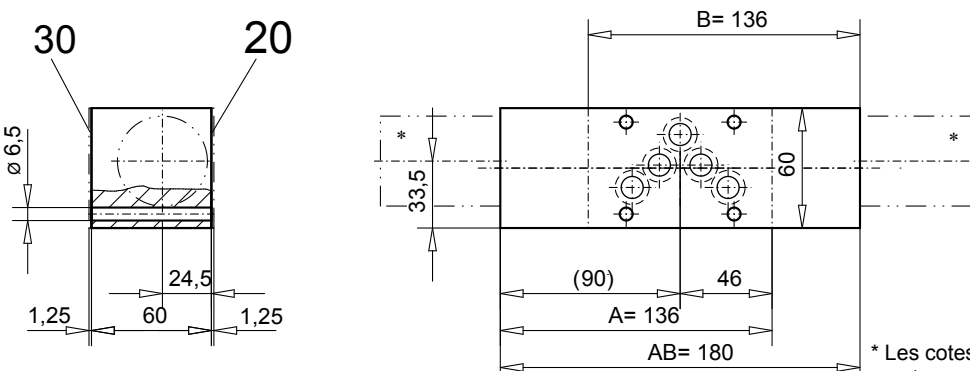
Exécution à flasquer QN.FA10 - A/B



Exécution sandwich QN.SA10 - P, T



Exécution sandwich QN.SA10 - A, B, AB, AV, BV, ABV



* Les cotes extérieures des cartouches montées se trouvent dans les fiches techniques correspondantes.

LISTE DE PIECES

Position	Article	Désignation
10	160.2140	O-Ring ID 14,00x1,78 pour mod. à flasquer et sandwich sur P, T
	160.2120	O-Ring ID 12,42x1,78 pour sandwichs sur A, B, AB, VA, VB, VAB
	160.2132	O-Ring ID 13,10x2,62 sur or. clapet RV
20	173.4700	Entretoise AZB10
30	173.4650	Plaque d'étanchéité ADB10

ACCESSOIRES

Amplificateur proportionnel

registre 1.13

Explications techniques voir feuille 1.0-100