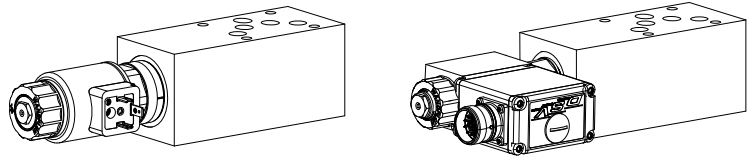


- Etrangleur proportionnel**  
**Construction à flasquer et sandwich**
- A action directe, non-compensé en charge
  - $p_{max} = 350 \text{ bar}$

**NG10**  
 ISO 4401-05



### DESCRIPTION

Etrangleur proportionnel à action directe en exécution à flasquer ou sandwich. L'élément actif est la cartouche proportionnelle à visser M33x2 selon ISO 7789. Un clapet anti-retour en by-pass est monté dans les exécutions sandwich sur A, B, et AB pour l'écoulement libre dans le sens opposé. Le corps à flasquer est peint, les plaques sandwiches sont phosphatées.

### FONCTION

L'électro-aimant proportionnel à bain d'huile, régulé en force, agit directement sur le tiroir de réglage qui ouvre, resp. ferme les segments de réglage sous forme de trous décalés dans le corps de la cartouche. L'ouverture d'étranglement varie en fonction de la consommation du courant de l'électro-aimant proportionnel, donc le débit passant varie aussi. Avec l'électro-aimant non-excité, le tiroir est maintenu en position ouverte ou fermée par le ressort. Pour le pilotage, on utilise les amplis proportionnels Wandfluh (voir registre 1.13).

### UTILISATION

Les étrangleurs proportionnels sont indiqués pour les systèmes d'avance de précision. Un comportement extrêmement sensible à l'ouverture ou à la fermeture permet le pilotage doux de mouvements dans les installations stationnaires ou mobiles p.ex. machines-outils, véhicules communaux, etc.

### CODIFICATION

		D		N		P		□		A10		-		□		-		□		#		□	
Etrangleur																							
Normalement fermée																							
Proportional																							
Construction à flasquer											F												
Construction sandwich											S												
Norme de raccordement internationale ISO, NG10																							
Présentation des modèles / Fonction																							
Construction à flasquer											Construction sandwich												
A → B		□ A/B		en P		□ P		en A		□ A		en B		□ B		en A et B		□ AB					
				en T		□ T																	
Plage de débit volumétrique nominal, tension nominale etc. de la cartouche à visser incorporée																							
Exemples: DNPFA10 - A/B - □ 32 - G24/WD - HBO																							
DNPSA10 - P - □ 63 - G12/ME-A1D1																							
Indice de modification (déterminé par l'usine)																							

### DONNEES GENERALES

Dénomination	Etrangleur proportionnel à action directe
Grandeur nominale	NG10 selon ISO 4401-05
Construction	Exécution à flasquer et sandwich
Actionnement	Par électro-aimant proportionnel
Fixation	4 trous de fixation pour vis cylindriques M6 ou tirants M6
Raccordement	Par embases filetées simples ou multiples ou sur blocs modulaires
Masse	m = 3,0...6,0 kg selon le modèle

**CARTOUCHES À VISSER MONTÉES**

Les cartouches à visser mentionnées ci-dessous sont montées selon le type dans les corps à flasquer ou dans les plaques sandwich.

Type	Désignation	Feuille no.	Q <sub>max</sub> *
DNPPM33	Fermées sans curant	2.6-551	65 l/min
DNPPM33-../ME	Fermées sans curant, avec électronique embarquée	2.6-561	65 l/min

\* Peut différer des valeurs des fiches techniques des cartouches à visser.


**REMARQUE!**

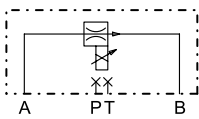
Les données de puissance exactes, ainsi que les caractéristiques hydrauliques et électriques, se trouvent dans les fiches techniques des cartouches montées chaque fois.


**ATTENTION!**

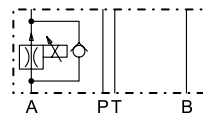
Les données de puissance, spécialement la „caractéristique pression-débit“, mentionnées sur les fiches des cartouches ne se rapportent qu'à celles-ci. La perte de charge supplémentaire causée par le corps à flasquer ou la plaque sandwich doit être considérée séparément.

**CHOIX DES MODELES / DIMENSIONS**

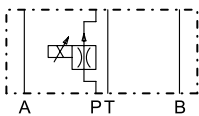
DN.FA10-A/B



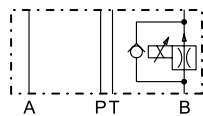
DN.SA10-A



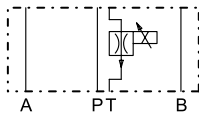
DN.SA10-P



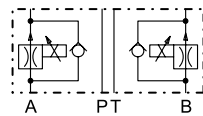
DN.SA10-B



DN.SA10-T



DN.SA10-AB

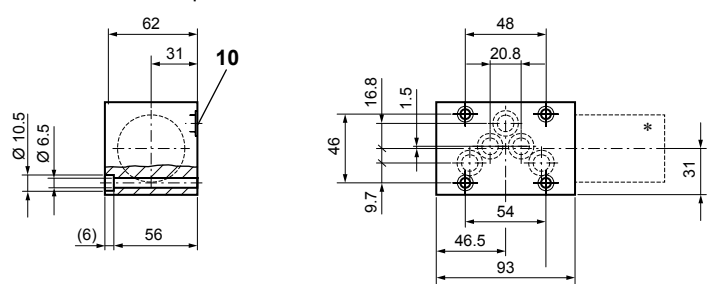


\* Les cotes extérieures des cartouches montées se trouvent dans les fiches techniques correspondantes.

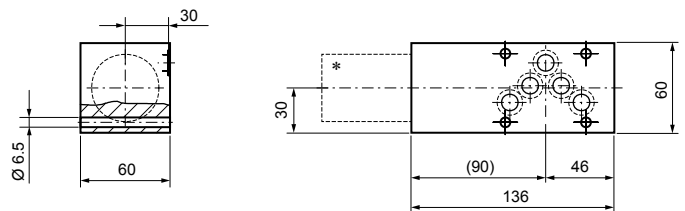
**LISTE DE PIÈCES**

Position	Article	Désignation
10	160.2140	O-ring ID 14,00x1,78 pour modèles à flasquer et sandwich P, T
30	160.2120	O-ring ID 12,42x1,78 pour modèles à sandwich A, B, AB
	160.2132	O-ring ID 13,10x2,62 sur or. clapet RV

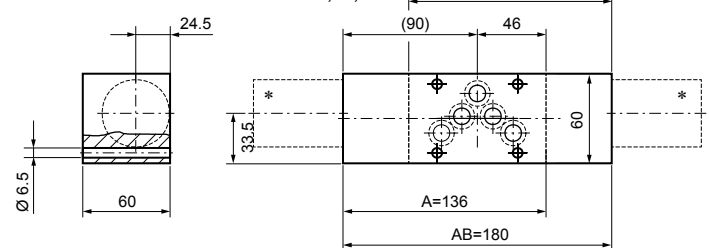
Exéc. à flasquer DN.FA10-A/B



Exéc. sandwichs DN.SA10-P, T



Exéc. sandwichs DN.SA10-A, B, AB


**ACCESSOIRES**

Amplificateur proportionnel

Registre 1.13

Explications techniques voir feuille 1.0-100