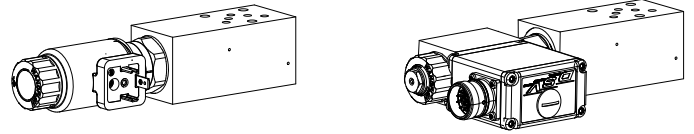


- Etrangleur proportionnel**
Construction à flasquer et sandwich
- A action directe, non-compensé en charge
 - $p_{max} = 350$ bar

NG4-Mini[®]

DESCRIPTION

Etrangleur proportionnel à action directe en exécution à flasquer ou sandwich. L'élément actif est la cartouche proportionnelle à visser M22x1,5 selon ISO 7789. Un clapet anti-retour en by-pass est monté dans les exécutions sandwich sur A, B, et AB pour l'écoulement libre dans le sens opposé. Le corps à flasquer est peint, les plaques sandwichs sont phosphatées.

FONCTION

L'électro-aimant proportionnel à bain d'huile, régulé en force, agit directement sur le tiroir de réglage qui ouvre, resp. ferme les segments de réglage sous forme de trous décalés dans le corps de la cartouche. L'ouverture d'étranglement varie en fonction de la consommation du courant de l'électro-aimant proportionnel, donc le débit passant varie aussi. Avec l'électro-aimant non-excité, le tiroir est maintenu en position ouverte ou fermée par le ressort. Pour le pilotage, on utilise les amplis proportionnels Wandfluh (voir registre 1.13).

UTILISATION

Les étrangleurs proportionnels sont indiqués pour les systèmes d'avance de précision. Un comportement extrêmement sensible à l'ouverture ou à la fermeture permet le pilotage doux de mouvements dans les installations stationnaires ou mobiles p.ex. machines-outils, véhicules communaux, etc. Les étrangleurs proportionnels Mini-4 sont utilisés partout où l'on exige des commandes hydrauliques à faible poids et un encombrement réduit.

CODIFICATION

		D		N		P		A04		-		-		#			
Etrangleur																	
Normalement fermée																	
Proportional																	
Construction à flasquer		F															
Construction sandwich		S															
Plan de pose selon norme Wandfluh, NG4-Mini																	
Présentation des modèles / Fonction																	
Construction à flasquer		Construction sandwich															
A → B		A/B		en P		P		en A		A							
				en T		T		en B		B							
								en A et B		AB							
Plage de débit volumétrique nominal, tension nominale etc. de la cartouche à visser incorporée																	
Exemples:		DNPFA04 - A/B -		6.3 - G24/WD - HB0													
		DNPSA04 - P -		10 - G12/ME-A1D1													
Indice de modification (déterminé par l'usine)																	

DONNEES GENERALES

Dénomination	Etrangleur proportionnel à action directe
Grandeur nominale	NG4-Mini selon norme Wandfluh
Construction	Exécution à flasquer et sandwich
Actionnement	Par électro-aimant proportionnel
Fixation	3 trous de fixation pour vis cylindriques M5 ou tirants M5
Raccordement	Par embases filetées simples ou multiples ou sur blocs modulaires
Masse	m = 0,95...1,2 kg selon le modèle

CARTOUCHES À VISSER MONTEES

Les cartouches à visser mentionnées ci-dessous sont montées selon le type dans les corps à flasquer ou dans les plaques sandwich.

Type	Désignation	Feuille no.	Q _{max} *
DNPPM22	Fermées sans courant	2.6-531	32 l/min
DNPPM22-../ME	Fermées sans courant, avec électronique embarquée	2.6-541	32 l/min

* Peut différer des valeurs des fiches techniques des cartouches à visser.



REMARQUE!

Les données de puissance exactes, ainsi que les caractéristiques hydrauliques et électriques, se trouvent dans les fiches techniques des cartouches montées chaque fois.

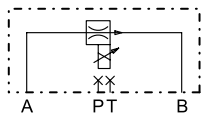


ATTENTION!

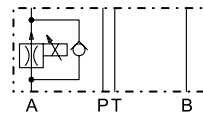
Les données de puissance, spécialement la „caractéristique pression-débit“, mentionnées sur les fiches des cartouches ne se rapportent qu'à celles-ci. La perte de charge supplémentaire causée par le corps à flasquer ou la plaque sandwich doit être considérée séparément.

CHOIX DES MODELES / DIMENSIONS

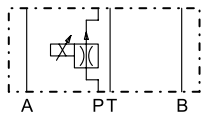
DN.FA04-A/B



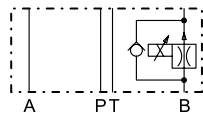
DN.SA04-A



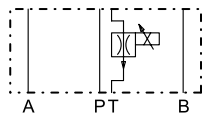
DN.SA04-P



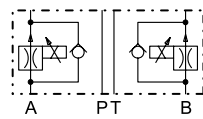
DN.SA04-B



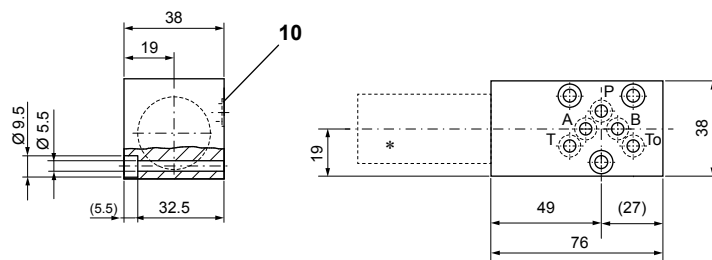
DN.SA04-T



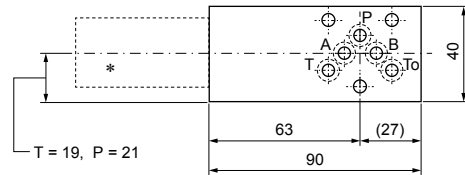
DN.SA04-AB



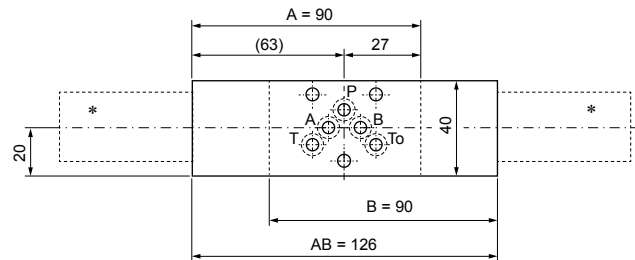
Exéc. à flasquer DN.FA04-A/B



Exéc. sandwich DN.SA04-P, T



Exéc. sandwich DN.SA04-AB



LISTE DE PIECES

Position	Article	Désignation
160.2052	O-ring ID 5,28x1,78	

* Les cotes extérieures des cartouches montées se trouvent dans les fiches techniques correspondantes.

ACCESSOIRES

Amplificateur proportionnel
Explications techniques voir feuille 1.0-100

Registre 1.13