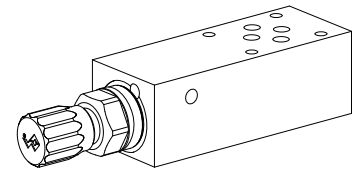


Régulateur de débit à 3-voies
Construction à flasquer ou sandwich

- Q_{max} = 42 l/min
- Q_{Nmax} = 40 l/min
- p_{max} = 350 bar

NG6
ISO 4401-03

DESCRIPTION

Régulateur de débit à action directe, compensé en charge, en exécution à flasquer ou sandwich. L'élément actif est la cartouche de régulation de débit à visser M22x1,5 selon ISO 7789. Le corps à flasquer est peint, les plaques sandwichs, les pièces extérieures sont phosphatées. L'électroaimant est zingué.

FONCTION

Le régulateur de débit à 3-voies est employé pour régler la vitesse d'un utilisateur indépendamment de la charge.

UTILISATION

Les régulateurs de débit en exécution à flasquer ou sandwich sont indiqués pour les systèmes d'avance de précision, où le débit volumétrique doit être maintenu constant sous charge variable.

CODIFICATION

Régulateur de débit		Q	D	<input type="checkbox"/>	<input type="checkbox"/>	A06 -	<input type="checkbox"/>	-	<input type="checkbox"/>	#	<input type="checkbox"/>
3-voies											
Type de réglage	Clef <input type="checkbox"/> S										
	Bouton <input type="checkbox"/> D										
	Capot de protection <input type="checkbox"/> A										
Construction à flasquer	<input type="checkbox"/> F										
Construction sandwich	<input type="checkbox"/> S										
Norme de raccordement internationale ISO, NG6											
Présentation des modèles/	Construction à flasquer	Construction sandwich									
	A → B <input type="checkbox"/> A/B	en P <input type="checkbox"/> P									
Nennvolumenstromstufe Q_N	12 l/min <input type="checkbox"/> 12	25 l/min <input type="checkbox"/> 25									
	40 l/min <input type="checkbox"/> 40										
Änderungs-Index (wird vom Werk eingesetzt)											

DONNEES GENERALES

Dénomination	Régulateur de débit à 3-voies
Grandeur nominale	NG6 selon ISO 4401-03
Construction	Exécution à flasquer et sandwich
Fixation	4 trous de fixation pour vis cylindriques M5 ou tirants M5
Raccordement	Par embases filetées simples ou multiples ou sur blocs modulaires
Temp. d'ambiance	-20...50 °C
Pos. de montage	quelconque
Couples de serrage	$M_D = 5,5$ Nm (Qual. 8.8) pour vis de fixation $M_D = 50$ Nm pour la cartouche à visser
Masse:	• Exécution à flasquer m = 1,10 kg
(sans cartouche)	• Exécution sandwich m = 1,30 kg

DONNEES HYDRAULIQUES

Fluide de pression	Huiles minérales, autres sur demande
Degré de pollution max. admissible	ISO 4406:1999, classe 18/16/13 (finesse de filtration rec. $\beta_{6...10} \geq 75$) voir feuille 1.0-50/2
Plage de viscosité	12 mm ² /s...320 mm ² /s
Temp. du fluide	-20...+70 °C
Pression de pointe	$p_{max} = 350$ bar
Débit vol. nominal	$Q_{min} = 0,1$ l/min (avec $v = 30$ mm ² /s)
Débit vol. maximal	$Q_{max} = 42$ l/min
Précision de réglage	≤ 1%

CARTOUCHES À VISSER MONTÉES

Les cartouches à visser mentionnées ci-dessous sont montées selon le type dans les corps à flasquer ou dans les plaques sandwich.

Type	Désignation	Feuille no.
QD.PM22	Régulateur de débit • 3-voies	2.5-540


REMARQUE!

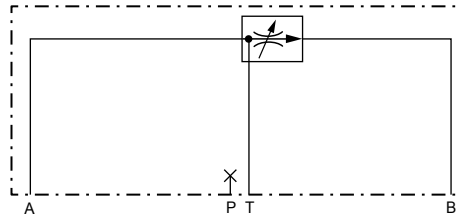
Les données de puissance exactes, ainsi que les caractéristiques hydrauliques et électriques, se trouvent dans les fiches techniques des cartouches montées chaque fois.


ATTENTION!

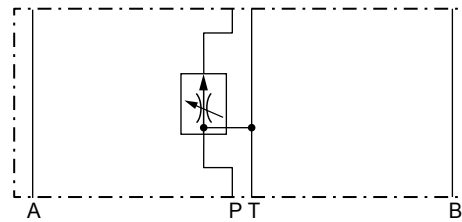
Les données de puissance, spécialement la «**caractéristique pression-débit**», mentionnées sur les fiches des cartouches ne se rapportent qu'à celles-ci. La perte de charge supplémentaire causée par le corps à flasquer ou la plaque sandwich doit être considérée séparément.

CHOIX DES MODELES

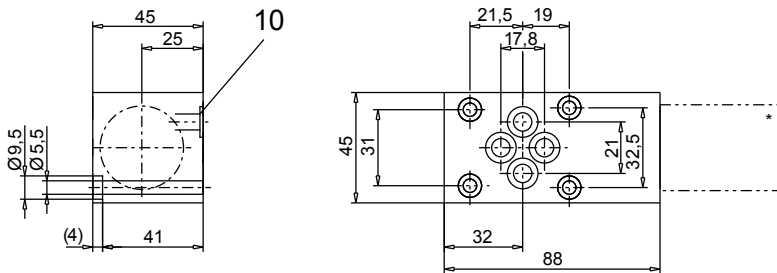
QD.FA06-A/B



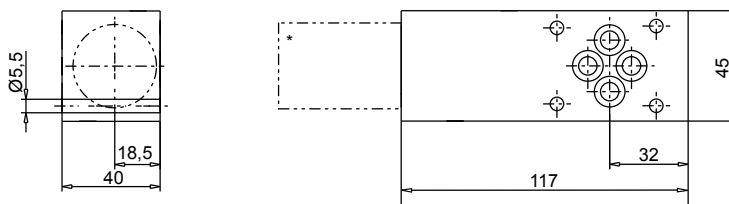
QD.SA06-P


DIMENSIONS

Exécution à flasquer QD.FA06-A/B



Exécution sandwich QD.SA06-P



* Cotes extérieures de la cartouche voir feuille 2.5-540

LISTE DE PIECES

Position	Article	Désignation
10	160.2093	O-ring ID 9,25x1,78 (NBR)

Explications techniques voir feuille 1.0-100