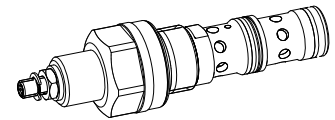


**Régulateur de débit à 3 voies**  
**Avec balance de pression fixe et**  
**diaphragme réglable**  
**Construction cartouche à visser**

- $Q_{max} = 42$  l/min
- $Q_{Nmax} = 40$  l/min
- $p_{max} = 350$  bar

**M22x1,5**  
 ISO 7789

**DESCRIPTION**

Régulateur de débit à 3 voies en cartouche à visser avec filetage M22x1,5 pour logement selon ISO 7789. Livrable en 2 exécutions de réglage: réglage par clef «S» et réglage par bouton «D». 3 paliers de débit sont livrables en standard. Le corps de la cartouche est en acier protégé par zingage de la corrosion.

**FONCTION**

Le régulateur de débit à 3-voies est employé pour maintenir une vitesse constante sur un utilisateur. Le débit vol. pompé excédentaire est ramené économiquement au retour et évite ainsi un suréchauffement du système hydraulique. Le débit est réglé en continu par le diaphragme de mesure. Lors de variations de pression, la section de passage du tiroir de la balance de pression se modifie de telle manière afin que la perte de charge sur le diaphragme soit maintenue constante.

**UTILISATION**

Dans tous les systèmes hydrauliques où le débit amont doit être maintenu constant sous charge variable. Montage de cette cartouche à visser dans des blocs de commande forés, ainsi que dans les plaques sandwich Wandfluh (système d'empilage) et les valves à flasquer. (Veuillez consulter les fiches techniques séparées du registre 2.5). Nous vendons ou louons les outils spéciaux pour l'usinage des logements voir fiches techniques de registre 2.13.

**CODIFICATION**

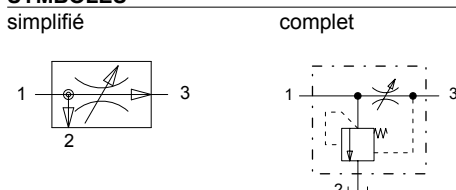
		QD	<input type="checkbox"/>	PM22 -	<input type="checkbox"/>	#	<input type="checkbox"/>
Régulateur de débit, 3 voies							
Type de réglage	Clef	<input type="checkbox"/>	S				
	Bouton	<input type="checkbox"/>	D				
	Capot de protection	<input type="checkbox"/>	A	(voir feuille 2.0-50)			
Cartouche à visser M22x1,5							
Plage de débit volumétrique nominal $Q_N$	12 l/min	<input type="checkbox"/>	12				
	25 l/min	<input type="checkbox"/>	25				
	40 l/min	<input type="checkbox"/>	40				
Indice de changement (modifié par l'usage)							

**DONNEES GENERALES**

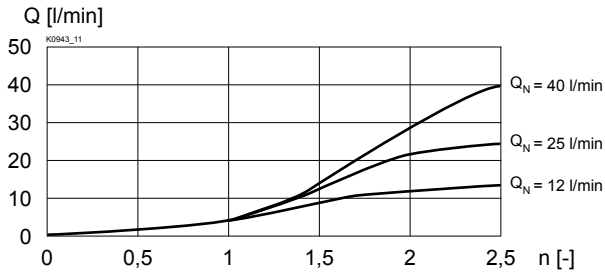
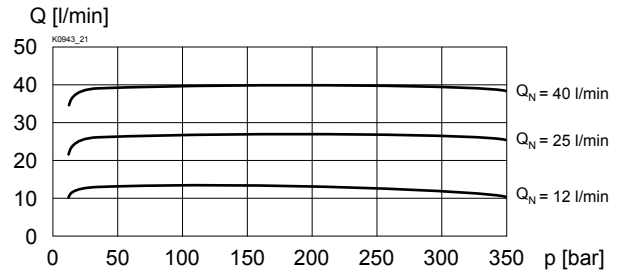
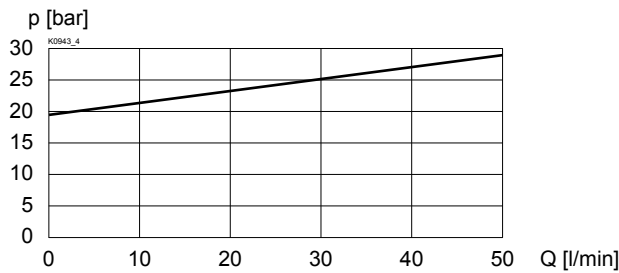
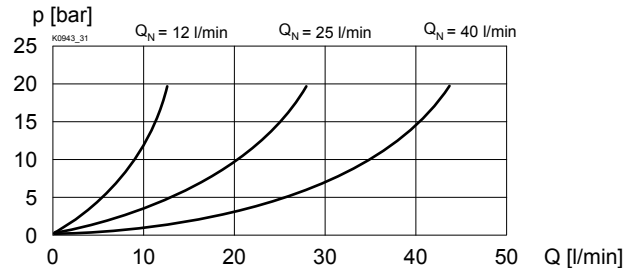
Dénomination	Régulateur de débit à 3 voies
Construction	Cartouche à visser pour logement selon ISO 7789
Montage	Filetage M22x1,5
Temp. d'ambiance	-20...50 °C
Position	quelconque
Couple de serrage	$M_D = 50$ Nm
Masse	$m = 0,22$ kg (clef) $m = 0,23$ kg (bouton)
Sens de passage	1 → 3 débit réglé

**DONNEES HYDRAULIQUES**

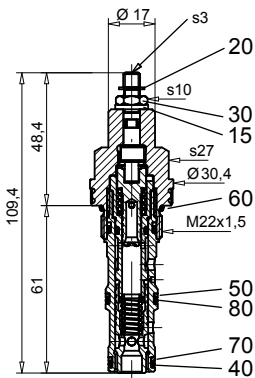
Fluide de pression	Huile minérale, autres sur demande
Degré de pollution max. admissible	ISO 4406:1999, classe 18/16/13 Filtration recommandée ( $\beta_{6...10} \geq 75$ ) (voir feuille 1.0-50/2)
Plage de viscosité	12 mm <sup>2</sup> /s...320 mm <sup>2</sup> /s
Temp. du fluide	-20...+70 °C
Pression de pointe	$p_{max} = 350$ bar
Paliers de débit vol. nom.	$Q_N = 12$ l/min, 25 l/min, 40 l/min
Débit vol. minimal	$Q_{min} = 0,1$ l/min (avec $v = 30$ mm <sup>2</sup> /s)
Débit vol. maximal	$Q_{max} = 42$ l/min
Débit d'alimentation max.	50 l/min
Précision de réglage	≤ 1%

**SYMBLES**

**ACTIONNEMENT MECANIQUE**

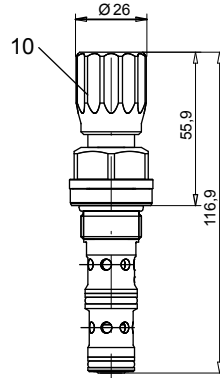
Actionnement mécanique en 2 variantes:	
S	= par clef à fourche et clef pour six-pans intérieur
D	= par bouton blocable
Course de réglage $S_b$	= 2,5 mm
Angle de réglage $\alpha_b$	= 90° (2,5 tours)

**DONNEES DE PUISSANCE** Viscosité de l'huile  $\nu = 30 \text{ mm}^2/\text{s}$ 
 $Q = f(n)$  Courbe caractéristique de réglage débit (avec  $p = 350 \text{ bar}$ )

 $Q = f(p)$  Courbes débit volumétrique / pression

 $\Delta p = f(Q)$  Courbe Perte de charge / débit vol. 1 → 2

 $\Delta p = f(Q)$  Courbe Perte de charge / débit vol. 1 → 3

**DIMENSIONS / VUES EN COUPE**

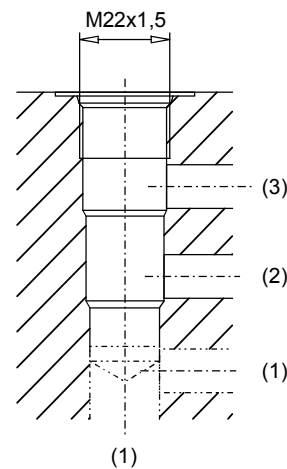
Réglage par clé «S»



Réglage par bouton «D»



Vue du logement selon ISO 7789-22-04-0-98



Vues détaillées du logement et des outils voir registre 2.13-1004

**LISTE DE PIECES**

Position	Article	Désignation
10	114.2299	Buton
15	234.1060	Rondelle
20	193.1040	Rondelle de sécurité RD4 DIN 6799
30	153.1302	Ecrou six-pans 0,5D M6x3,2
40	160.2140	O-ring ID 14,00x1,78
50	160.2156	O-ring ID 15,60x1,78
60	160.2188	O-ring ID 18,77x1,78
70	049.3176	Bague d'appui RD 14,1x17x1,4
80	049.3196	Bague d'appui RD 16,1x19x1,4

**ACCESSOIRES**

 Plaque à fil asquer ou sandwich NG6 Feuille no. 2.5-742

 Corps avec raccords filetés Feuille no. 2.9-210

Explications techniques voir feuille 1.0-100