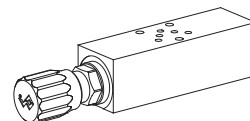


Etrangleur avec clapet anti- retour
Construction sandwich

- $Q_{max} = 10 \text{ l/min}$
- $Q_{Nmax} = 8 \text{ l/min}$
- $p_{max} = 315 \text{ bar}$

NG3-Mini®

DESCRIPTION

Etrangleurs / clapets anti- retour en construction sandwich, avec comme élément actif de fonctionnement la cartouche à visser M18x1,5 selon ISO 7789 (voir feuille no. 2.4-610). Le corps sandwich en acier est zingué / nickelé.

FONCTION

Ecoulement libre dans un sens par le clapet anti- retour avec ressort intégré dans la cartouche. La pression d'ouverture du clapet anti-retour est de $p_o = 1 \text{ bar}$. Ecoulement dans le sens opposé, avec clapet bloqué, par étrangleur réglable en continu avec caractéristique dépendante de la charge.

UTILISATION

Les combinaisons étrangleur / clapet anti-retour sont utilisées partout où les débits volumétriques peuvent être réglés en dépendance de la charge. Selon les applications, on différencie entre étranglement sur l'admission ou sur le retour. Ces éléments sandwich sont particulièrement indiqués pour: machines-outils et appareils de manutention en tous genres. Les étrangleurs / clapets anti-retour de la grandeur Mini- 3 sont utilisés partout où un encombrement minimal et un faible poids sont d'importance décisive.

CODIFICATION

		DR	<input type="checkbox"/>	S	A03	#	<input type="checkbox"/>	<input type="checkbox"/>	<input type="checkbox"/>
Etrangleur avec clapet anti-retour									
Actionnement:	Clef	<input type="checkbox"/>	S	Bouton	<input type="checkbox"/>	D			
Exécution sandwich									
Plan de pose selon norme Wandfluh, NG3-Mini									
Présentation des modèles/fonction									
Etranglement sur le retour	en A	<input type="checkbox"/>	A	en B	<input type="checkbox"/>	B			
	en A et B	<input type="checkbox"/>	AB	en B	<input type="checkbox"/>	BV			
Etranglement sur l'admission	en A	<input type="checkbox"/>	AV	en B	<input type="checkbox"/>	ABV			
	en A et B	<input type="checkbox"/>	ABV						
Plage de débit volumétrique nominal Q_N	3,2 l/min	<input type="checkbox"/>	3,2	8 l/min	<input type="checkbox"/>	8			
Indice de changement (modifié par l'usine)									

DONNEES GENERALES

Dénomination	Etrangleur / clapet anti-retour
Grandeur nominale	NG3-Mini selon norme Wandfluh
Construction	Exécution sandwich
Fixation	3 trous traversant pour vis imbus M4 ou tirants M4
Raccordement	Par embases filetées simples ou multiples ou blocs modulaires
Temp. d'ambiance	-20...+50 °C
Position	quelconque
Couple de serrage	$M_D = 2,8 \text{ Nm}$ (Qual. 8.8) pour vis de fixation $M_D = 30 \text{ Nm}$ pour la cartouche à visser
Masse	selon le modèle 0,4...0,5 kg

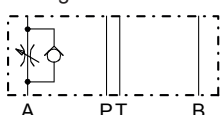
DONNEES HYDRAULIQUES

Fluide de pression	Huile minérale, autres sur demande
Degré de pollution max. admissible	ISO 4406:1999, classe 21/18/14...21/19/15 (Filtration recommandée $\beta_{10...25} \geq 75$) voir aussi feuille 1.0-50/2
Plage de viscosité	12 mm ² /s...320 mm ² /s
Temp. du fluide	-20...+70 °C
Pression de pointe	$p_{max} = 315 \text{ bar}$
Pression d'ouverture	$p_o = 1 \text{ bar}$ du clapet anti- retour
Débit vol. nominal	$Q_N = 8 \text{ l/min}$, $Q_N = 3,2 \text{ l/min}$ sous 10 bar de perte de charge
Débit vol. maximum	$Q_{max} = 10 \text{ l/min}$
Débit de fuite	à étranglement fermé, pratiquement sans fuites

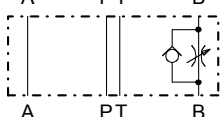
Autres données hydrauliques selon la feuille spécifique 2.4-610 de la cartouche à visser spécifique.

PRESENTATION DES MODELES / FONCTION

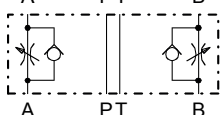
Etrangl. sur le retour:



DR.SA03-A

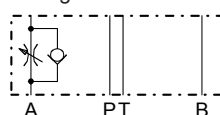


DR.SA03-B

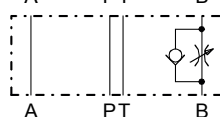


DR.SA03-AB

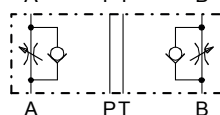
Etrangl. sur l'admission:



DR.SA03-AV



DR.SA03-BV



DR.SA03-ABV

Les sandwiches pour l'étranglement sur l'admission sont obtenus en retournant de 180° ceux prévus pour le retour.

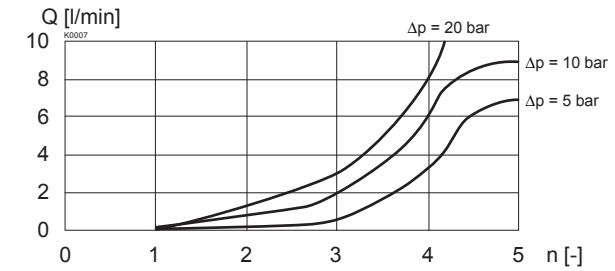
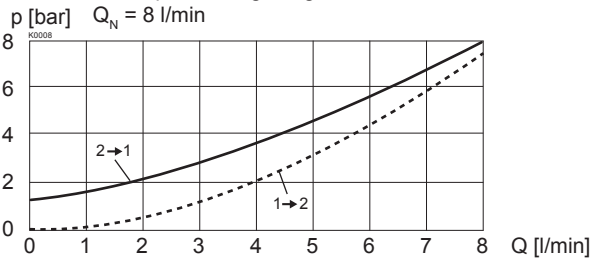
A devient BV
B devient AV
AB devient ABV

Les sandwiches pour l'étranglement sur l'admission sont livrés avec une plaque de distance et une plaque d'étanchéité.

DONNEES DE PUISSANCE Viscosité de l'huile $\nu = 30 \text{ mm}^2/\text{s}$

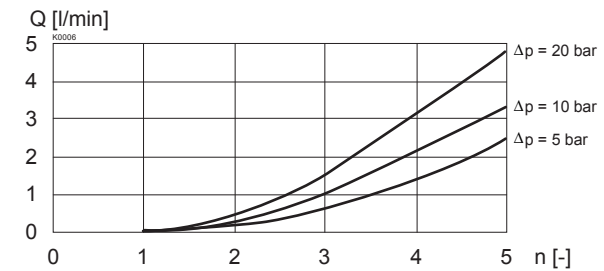
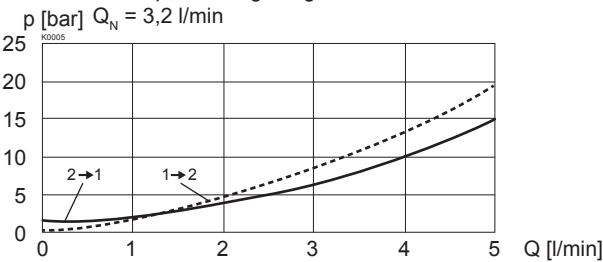
$\Delta p = f(Q)$ Courbes perte de charge / débit volumétrique
 — 2 → 1 par le clapet anti-retour et étrangleur fermé
 - - - 1 → 2 par l'étrangleur grand ouvert

$Q = f(n)$ Courbes caractéristiques de réglage débit
 $Q_N = 8 \text{ l/min}$

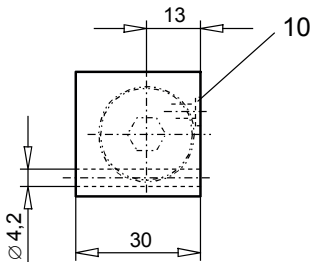


$\Delta p = f(Q)$ Courbes perte de charge / débit volumétrique
 — 2 → 1 par le clapet anti-retour et étrangleur fermé
 - - - 1 → 2 par l'étrangleur grand ouvert

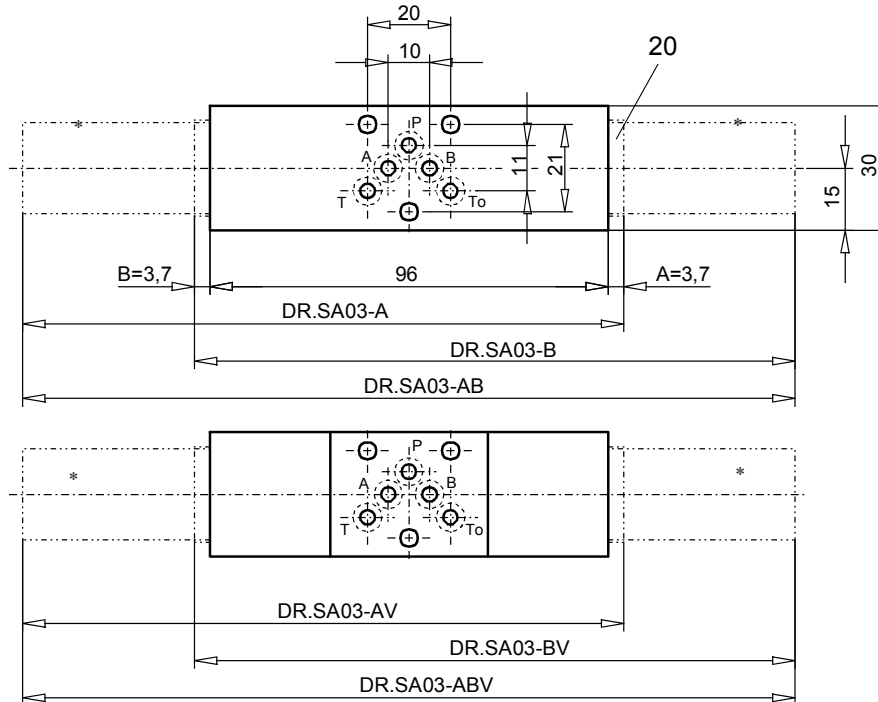
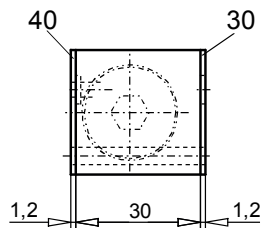
$Q = f(n)$ Courbes caractéristiques de réglage débit
 $Q_N = 3,2 \text{ l/min}$


DIMENSIONS

Etranglement sur le retour



Etranglement sur l'admission



* Les longueurs totales dépendent des dimensions extérieures des cartouches, voir feuille no. 2.4-610.

LISTE DE PIECES

Position	Article	Désignation
10	160.2045	O-ring ID 4,5 x 1,50
20	238.4401	Vis de fermeture VSTI M18 x 1,5-OR
30	173.0650	Plaque d'étanchéité PDSA03
40	173.0700	Plaque de distance PZSA03

CARTOUCHES À VISSER MONTEES

Les cartouches à visser mentionnées ci-dessous sont montées selon le type dans les corps à flasquer ou dans les plaques sandwich.

Type	Désignation	Feuille no.
DR.PM18	Etrangleur avec clapet anti- retour	2.4-610

Explications techniques voir feuille 1.0-100