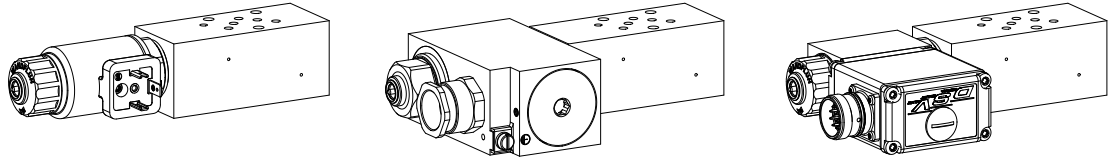


**Régulateur de pression proportionnel
Construction à flasquer et sandwich**

 • $p_{max} = 400 \text{ bar}$
NG4-Mini[®]

DESCRIPTION

Régulateurs de pression proportionnels NG4-Mini à commande pré-pilotés. Construction pour montage à flasquer ou en sandwich selon norme Wandfluh avec 4 raccordements. Ils sont équipés avec les cartouches de régulation de pression proportionnelles M22x1,5 selon ISO 7789. Les corps en acier pour montage à flasquer sont peints avec un vernis à 2 composants, et ceux pour montage sandwich sont phosphatés.

FUNCTION

Par la variation du courant électrique à l'électro-aimant proportionnel, on varie aussi proportionnellement la pression de sortie régulée par rapport à celui-ci. Un dépassement de la pression régulée au-dessus de la valeur fixée, causé p.ex. par un utilisateur actif, est empêché par la déviation directe de l'huile excédentaire au retour T. Ce régulateur de pression proportionnel présente un réglage très sensible. Pour le pilotage, on utilise les amplis proportionnels Wandfluh (voir registre 1.13).

UTILISATION

Les valves trouvent une application spécifique dans les systèmes hydrauliques où la pression à l'utilisateur doit être maintenue constante, indépendamment des variations de pression de l'alimentation. Le pilotage électrique à distance des valves permet des solutions économiques aux problèmes de commandes de procédés avec déroulement répétitif. Les valves de la série NG4-Mini sont utilisées partout où l'on exige un poids et un encombrement réduit.

CODIFICATION

 M A04 - - #

Régulateur de pression

2ème et 3ème position de la désignation de la cartouche à visser incorporée

Construction à flasquer

 F

Construction sandwich

 S

Plan de pose selon norme Wandfluh, NG4-Mini

 Présentation des modèles /
fonction

 Construction à flasquer
P → A

 P/A

Construction sandwich

en P

 P

en A

 A

en B

 B

Palier de pression nominal, tension nominale etc. de la cartouche à visser incorporée

Indice de changement (modifié par l'usine)

 Exemples: M F A04 - P/A - 100 - G24 / WD - D1
 M B S A04 - A - 200 - G12 / L15 / IN
 M QP S A04 - B - 350 - G24 / MEA1 - HB0

DONNEES GENERALES

Dénomination	Régulateur de pression proportionnel piloté	
Grandeur nominale	NG4-Mini selon norme Wandfluh	
Construction	Exécution à flasquer ou sandwich	
Actionnement	Par électro-aimant proportionnel	
Fixation	3 trous de fixation pour vis cylindriques M5 ou tirants M5	
Raccordement	Par embases filetées simples ou multiples ou sur blocs modulaires	
Masse:	• constr. à flasquer	m = 1,23 kg
(sans la cartouche)	• constr. sandwich	m = 1,24 kg

CARTOUCHES À VISSER MONTÉES

Les cartouches à visser mentionnées ci-dessous sont montées selon le type dans les corps à flasquer ou dans les plaques sandwich.

Type	Désignation	Feuille no.	Q_{max}^*
MVPPM22	piloté	2.3-629	20 l/min
MQPPM22	piloté par raccordement P	2.3-641	20 l/min
MVBPM22	piloté, anti-déflagrante Ex d	2.3-635	20 l/min
MVPPM22-../ME	piloté, avec électronique embarquée	2.3-632	20 l/min
MQPPM22-../ME	piloté par raccordement P, avec électronique embarquée	2.3-643	20 l/min



REMARQUE!

Les données de puissance exactes, ainsi que les caractéristiques hydrauliques et électriques, se trouvent dans les fiches techniques des cartouches montées chaque fois.



ATTENTION!

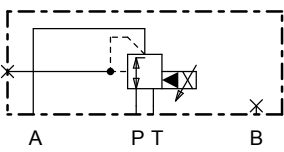
Les données de puissance, spécialement la „caractéristique pression-débit“, mentionnées sur les fiches des cartouches ne se rapportent qu'à celles-ci. La perte de charge supplémentaire causée par le corps à flasquer ou la plaque sandwich doit être considérée séparément.

* Peut différer des valeurs des fiches techniques des cartouches à visser. ** Ne pas utiliser pour de nouvelles applications.

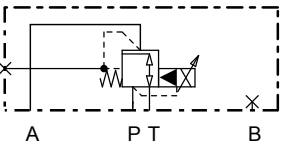
PRESENTATION DES MODELES / FONCTION

Construction à flasquer:

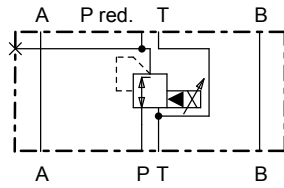
Construction sandwich:



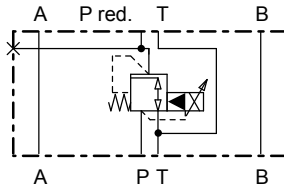
MV.FA04-P/A



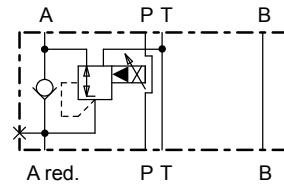
MQ.FA04-P/A



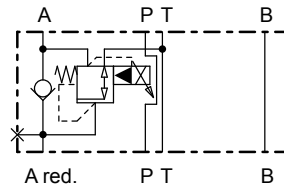
MV.SA04 - P



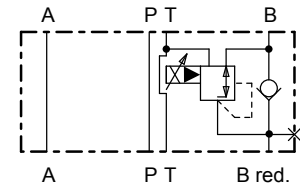
MQ.SA04 - P



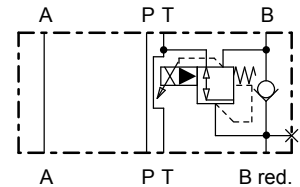
MV.SA04 - A



MQ.SA04 - A



MV.SA04 - B

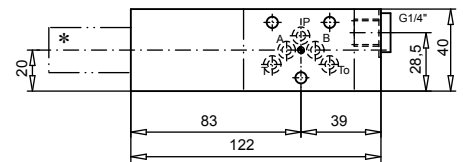
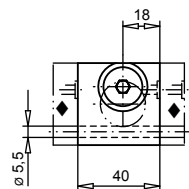
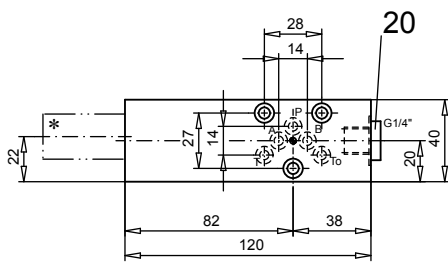
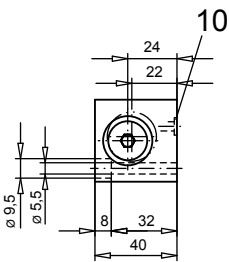


MQ.SA04 - B

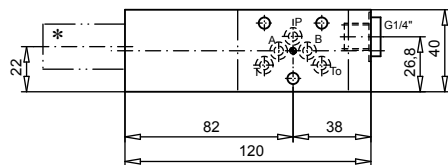
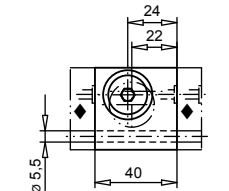
DIMENSIONS

Construction à flasquer

Construction sandwich sur A ou B



Construction sandwich sur P



Pour l'exécution sandwich sur B, la cartouche à visser est montée au côté B.

* Les cotes extérieures des cartouches montées se trouvent dans les fiches techniques correspondantes.

♦ L'entretoise BDP4/... doit être commandée séparément.

LISTE DE PIECES

Position	Article	Désignation
10	160.2052	O-ring ID 5,28 x 1,78 (NBR)
20	238.2406	Vis de fermeture VSTI G1/4"-ED

ACCESSOIRES

Ampli proportionnel	registre 1.13
Entretoise BDP4/12 (12 mm)	art. no. 173.1450
Entretoise BDP4/20 (20 mm)	art. no. 173.1451
Entretoise BDP4/30 (30 mm)	art. no. 173.1452

Explications techniques voir feuille 1.0-100