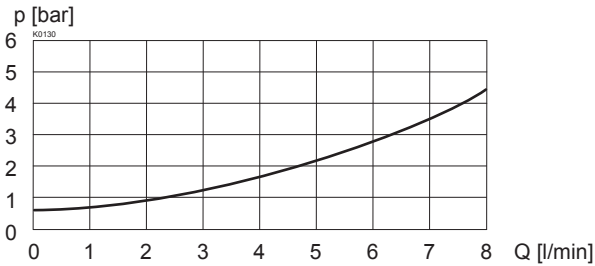


$\Delta p = f(Q)$ Perte de pression-débit volumétrique sur le clapet AR

CARTOUCHES À VISSER MONTEES

Les cartouches à visser mentionnées ci-dessous sont montées selon le type dans les corps à flasquer ou dans les plaques sandwich.

Type	Désignation	Feuille no.
MV.PM18	Réducteur de pression en cartouche • piloté	2.2-510

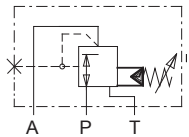
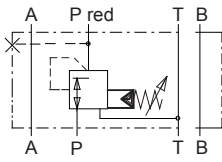

REMARQUE!

Les données de puissance exactes, ainsi que les caractéristiques hydrauliques, se trouvent dans les fiches techniques des cartouches montées chaque fois.

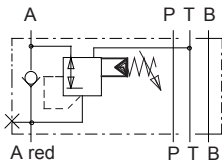

ATTENTION!

Les données de puissance, spécialement la „caractéristique pression-débit“, mentionnées sur les fiches des cartouches ne se rapportent qu'à celles-ci. La perte de charge supplémentaire causée par le corps à flasquer ou la plaque sandwich doit être considérée séparément.

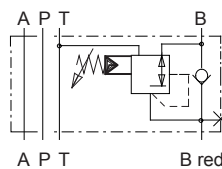
CHOIX DE MODELES/DIMENSIONS

 Exécution à flasquer
 MV.FA03-P/A

 Exécution sandwich
 MV.SA03-P


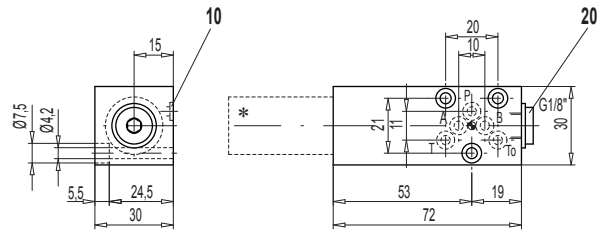
MV.SA03-A



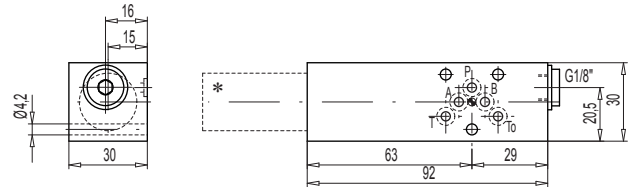
MV.SA03-B



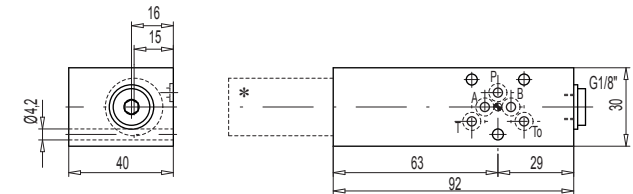
MV.FA03-P/A



MV.SA03-P



MV.SA03-A


LISTE DE PIECES

Position	Article	Désignation
10	160.2045	O-ring ID 4,50x1,5
20	238.1405	Vis de fermeture VSTI G1/8"-ED

Pour l'exécution sandwich sur B, la cartouche à visser est montée au côté B

* Cotes extérieures des cartouches selon feuille 2.2-510

ACCESSOIRES

Embases filetées simples et multiples

Registre 2.9

Plaque by-pass avec clapet anti-retour RNNSA03-A/P

Explications techniques voir feuille 1.0-100