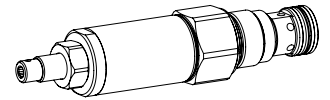


Réducteur de pression à 2-voies, clapet étanche

- ◆ à action directe
- ◆ $p_{\max} = 350$ bar
- ◆ $p_{N\text{ red max}} = 315$ bar
- ◆ $Q_{\max} = 20$ l/min

M22 x 1,5
ISO 7789

DESCRIPTION

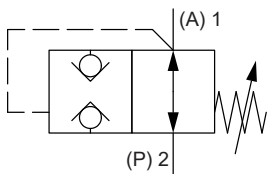
Réducteur de pression 2-voies à action directe en construction cartouche à visser pour logement selon ISO 7789. L'huile s'écoule de P (2) vers A (1) (et vice versa) tant que la pression en A (1) est inférieure à la valeur réglée sur la vis de réglage. Dans le cas contraire, la valve est fermée à clapet étanche, même si la pression chute en P (2). Si la pression en P (2) est suffisamment élevée, la valve s'assure que la pression en A (1) est réglée à la valeur réglée. Le fait de tourner la vis de réglage augmente la pression de réglage.

Note!


Une pression élevée à un niveau inadmissible au raccordement A (1) lorsque la valve est fermée, doit éventuellement être évitée par un limiteur de pression séparé.

UTILISATION

Les réducteurs de pression sont utilisés pour maintenir la pression dans un utilisateur constant indépendamment de fluctuations de pression du côté alimentation. Dans le cas de plusieurs consommateurs, la pression des consommateurs spécifiques peut être réglée individuellement. La cartouche à visser est parfaitement indiquée pour l'installation dans les blocs forés. Pour l'usinage du logement de cartouche dans des blocs en acier ou en aluminium, des outils de logement sont à disposition (en location ou en vente). Veuillez consulter les feuilles du registre 2.13.

SYMBOLE

ACTIONNEMENT

Actionnement	S = réglage par clef verrouillable D = réglage par bouton verrouillable
Angle d'actionnement	$\alpha_b = 3240^\circ$ (9 rotations)
Course d'actionnement	$S_b = 9$ mm

CODIFICATION

Réducteur de pression		M	S	<input type="checkbox"/>	PM22	-	<input type="checkbox"/>	-	<input type="checkbox"/>	#	<input type="checkbox"/>
A action directe, tiroir à clapet											
Type de réglage	Clef <input type="checkbox"/> Bouton <input type="checkbox"/>										
Cartouche à visser M22 x 1,5											
Palier de pression nominale p_N	160 bar <input type="checkbox"/> 315 bar <input type="checkbox"/>										
Matière des joints	NBR <input type="checkbox"/> FKM (Viton) <input type="checkbox"/>										
Indice de changement (modifié par l'usine)											

2.2-532

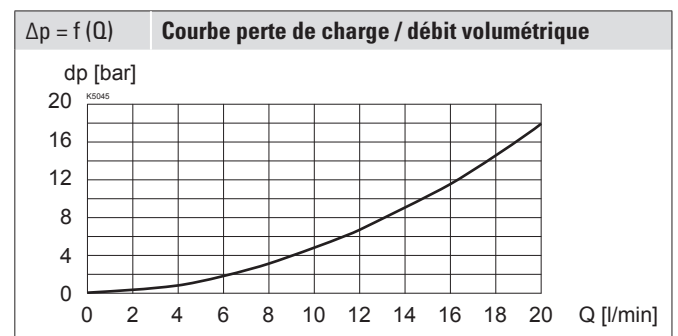
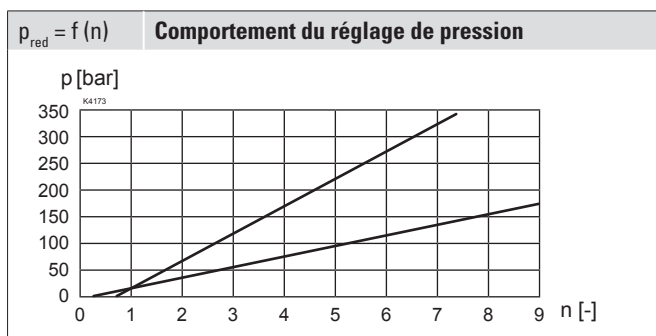
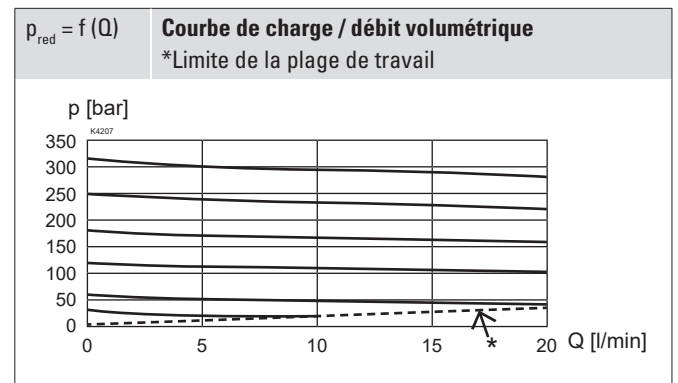
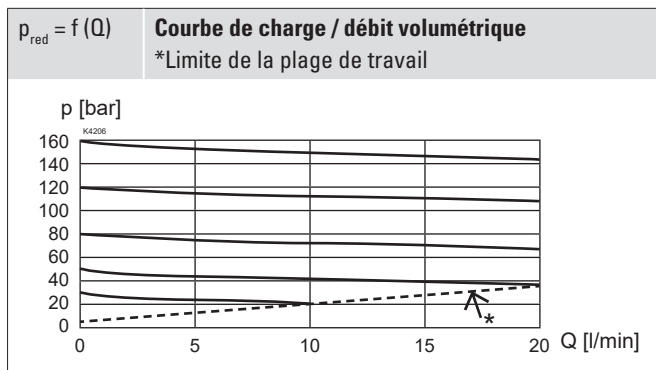
DONNEES GENERALES

Dénomination	Réducteur de pression
Construction	A action directe
Fixation	Construction cartouche à visser
Grandeur nominale	M22 x 1,5 selon norme ISO 7789
Actionnement	Manuellement
Température d'ambiance	-25...+90 °C
Poids	0,29 kg réglage par clef 0,29 kg réglage par bouton
MTTFd	150 années

DONNEES HYDRAULIQUES

Pression de service	$p_{max} = 350$ bar
Palier de pression nominale	$p_{N\ red} = 160$ bar, 315 bar
Plage de débit volumétrique	Voir courbe
Débit volumétrique nominal	$Q_{nominal} = 15$ l/min
Débit de fuite	Clapet étanche, max. 0,15 ml / min (3 gouttes / min environ) à 30 cSt
Fluide	Huiles minérales, autres sur demande
Plage de viscosité	12 mm ² /s...320 mm ² /s
Plage de température fluide	-25...+90 °C (NBR) -20...+90 °C (FKM)
Degré de pollution	Classe 18 / 16 / 13
Filtration	Filtration recommandée $\beta_{6...10} \geq 75$, voir feuille 1.0-50

DONNEES DE PUISSANCE

 Viscosité de l'huile $\nu = 30$ mm²/s

ACCESSOIRES

Types de réglage pour cartouches à visser	Feuille 2.0-50
Corps fileté	Feuille 2.9-205
Explications techniques	Feuille 1.0-100
Filtration	Feuille 1.0-50

MATERIAUX D'ETANCHEITE

NBR ou FKM (Viton) en standard, choix dans codification

TRAITEMENT DE SURFACE

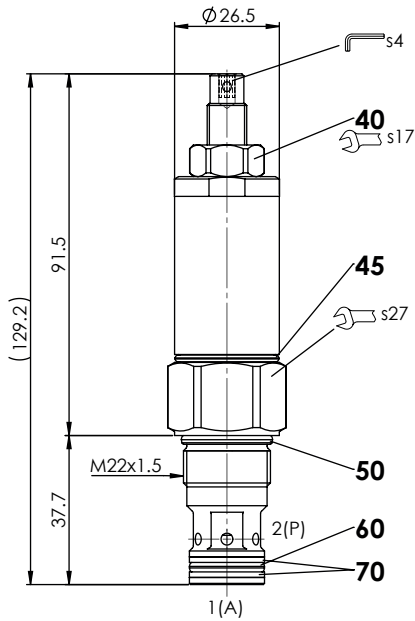
- ◆ Le boîtier et la broche sont en acier inoxydable
- ◆ Le bouton est en aluminium

NOTES DE MONTAGE

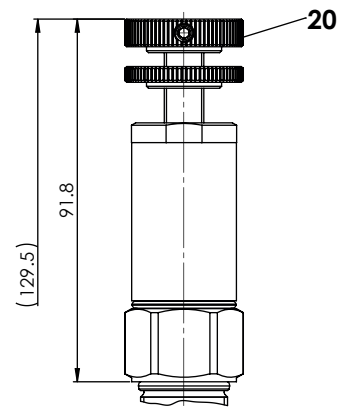
Type de montage	Cartouche à visser M22 x 1,5
Position de montage	Quelconque, de préférence horizontale
Couple de serrage	$M_D = 50$ Nm Cartouche à visser

DIMENSIONS

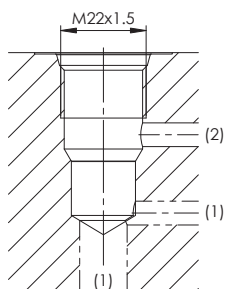
Réglage par clef «S»



Réglage par bouton «D»


RACCORDEMENT HYDRAULIQUE

Vue du logement selon ISO 7789-22-01-0-98


Note!


Vue détaillée du logement et des outils de logement voir feuille 2.13-1008

LISTE DE PIÈCES

Position	Article	Description
20	113.1049	Bouton normalisé incl. contre-écrou
40	153.1505	Écrou hexagonal 0,8d A4 M10 x 1
45	160.6218	O-ring ID 21,95 x 1,75 (FKM)
50	160.2188	O-ring ID 18,77 x 1,78 (NBR)
	160.6188	O-ring ID 18,77 x 1,78 (FKM)
60	160.2156	O-ring ID 15,60 x 1,78 (NBR)
	160.6156	O-ring ID 15,60 x 1,78 (FKM)
70	049.8196	Bague d'appui PTSM rd 14,5 x 17,4 x 1,4

NORMES

Logement de cartouche	ISO 7789
Filtration recommandée	ISO 4406