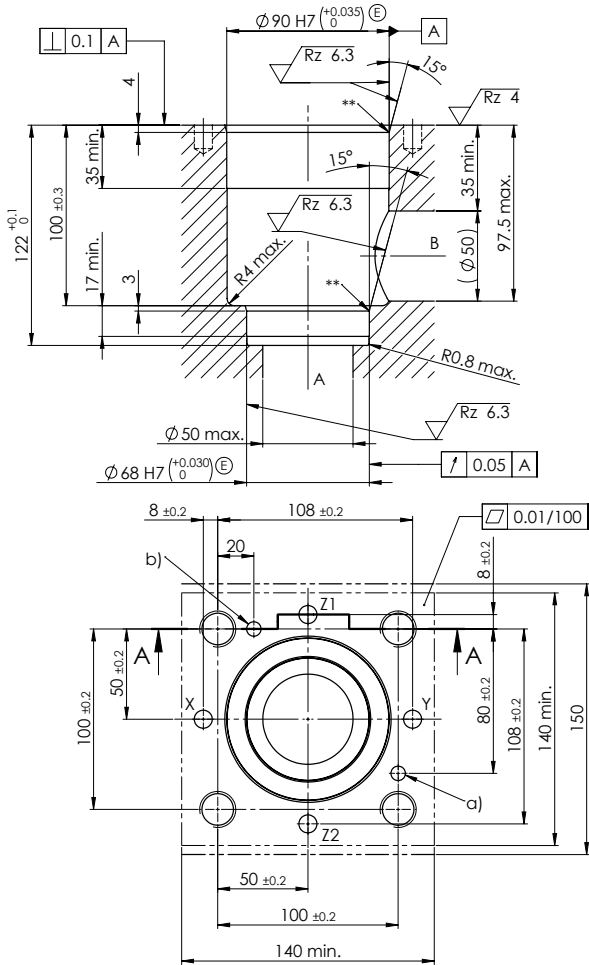


**Logement 2-voies valve en cartouche intégrée C.EN50**


----- Surface de support min. pour couvercle  
 - - - - - Distance min. pour couvercle avec au moins deux valves en cartouche

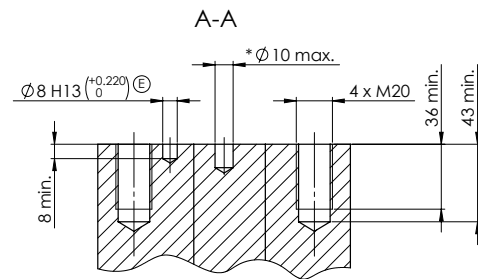
\* Les conduites de commande X, Y, Z1 et Z2 (Ø10 max.) sont percé que si nécessaire

\*\* Arrondi et sans bavures

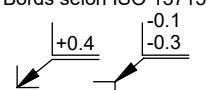
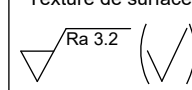
a) Trou pour goupille de fixation limitation de la pression principale

b) Trou pour goupille de fixation autres fonctions

De plus amples informations sont disponibles dans la norme ISO 7368:2016



(Dessin-no. 8-005.3)

Bords selon ISO 13715 	Texture de surface 	Tolérances général ISO 2768 Dimensions de longueur, courbes Chanfreins, angles Rectitude, planéité Perpendicularité, symétrie Battement radial, battement axial État de l'enveloppe selon ISO 14405 <sup>Ⓔ</sup>	m m H H H	Extraire les tolérances générales ISO-2768-1
				Dim. nominales >0,5-3 >3-6 >6-30 >30-120
				Dim. linéaires ±0.1 ±0.1 ±0.2 ±0.3
				rayons, hauteur du chanfrein ±0.2 ±0.5 ±1

**Outils**
**Désignation:**
**Numéro d'article:**
**Outil de démontage**
**DW-C.E.50  
DW-C.50**
**983.3011  
983.3021**
**Utilisation**
**Type de cartouche:**
**Numéro de feuille:**
**Type de cartouche:**
**Numéro de feuille:**

C.EN50-...

1.12-255