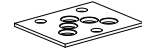


**Plaque d'étanchéité
Entretoise**

 • $p_{max} = 350 \text{ bar}$
NG3-Mini[®]

DESCRIPTION

Plaque d'étanchéité et entretoise NG3-Mini selon la norme Wandfluh. Les pièces sont zinguées. Plaques d'étanchéité sont livrées avec 5 joints toriques O-ring ID 4,50x1,50 (art. no. 160.2045).

UTILISATION

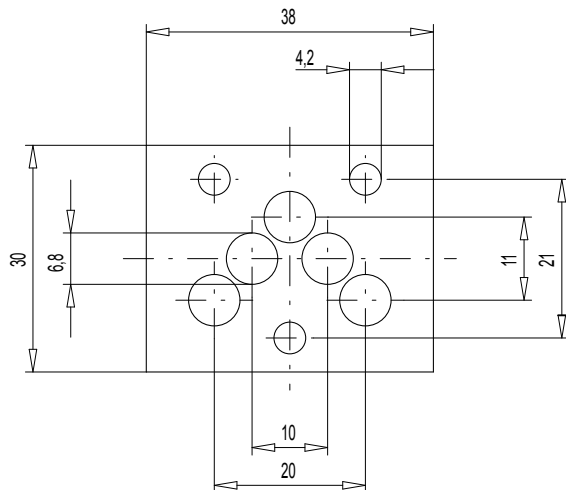
Ces plaques d'étanchéité et entretoises sont utilisées pour inverser la fonction de certains éléments sandwich, cette inversion de fonction étant obtenue par retournement de l'élément. P. ex. sandwich double étrangleur avec clapets AR sur l'admission (DRDSA03-ABV) au lieu du retour (DRDSA03-AB).

CODIFICATION

Plaque d'étanchéité	<input type="checkbox"/>	S	A03	#	<input type="checkbox"/>
Entretoise	<input type="checkbox"/>				
Construction sandwich	<input type="checkbox"/>				
Plan de pose selon norme Wandfluh, NG3-Mini	<input type="checkbox"/>				
Indice de modification (déterminé par l'usine)					

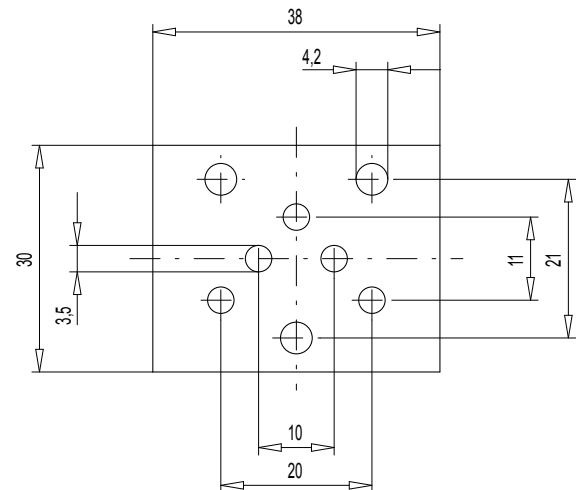
DIMENSIONS

PDSA03

Art. no. 173.0650


Épaisseur = 1,2

PZSA03

Art. no. 173.0700


Épaisseur = 1,2