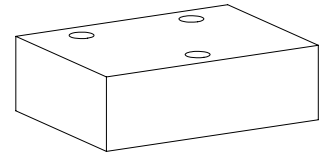


Plaque de fermeture ou de déviation

Construction à flasquer

◆ $p_{max} = 350 \text{ bar}$

NG4-Mini
Norme Wandfluh



DESCRIPTION

Les plaques de fermeture sont utilisées pour fermer tous les forages d'huile du plan de pose. Au moyen des plaques de déviation les connexions désirées des forages d'huile sont connectées. Les autres forages sont fermés.

CODIFICATION

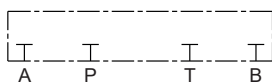
Plan de pose selon norme Wandfluh		B BP 4 - [] # []
Plaque de fermeture [BP]		B U 4 / [] - [] # []
Plaque de déviation [U]		
Grandeur nominale 4-Mini		
Connexions de forage d'huile selon la présentation des modèles / symbole		
Matière des joints	NBR []	
	FKM (Viton) [D1]	
	NBR 872 [Z604]	
Indice de changement (modifié par l'usine)		

2.10-120

SYMBOLE

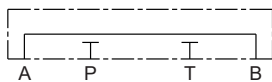
Plaque de fermeture

BBP4



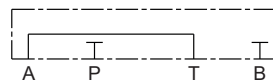
Plaque de déviation

BU4 / A-B



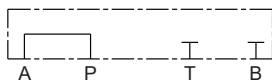
Plaque de déviation

BU4 / A-T



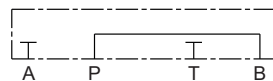
Plaque de déviation

BU4 / P-A



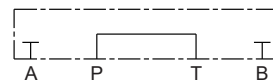
Plaque de déviation

BU4 / P-B



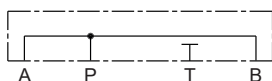
Plaque de déviation

BU4 / P-T



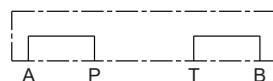
Plaque de déviation

BU4 / P-A-B



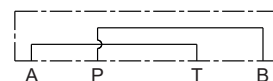
Plaque de déviation

BU4 / P-A / B-T

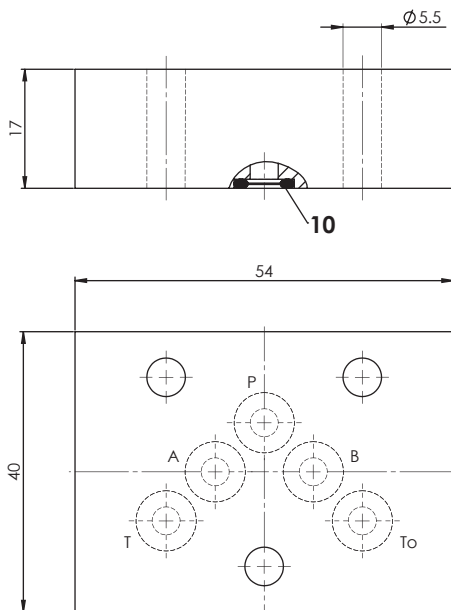


Plaque de déviation

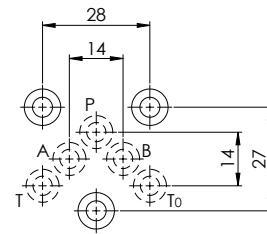
BU4 / P-B / A-T



DIMENSIONS



RACCORDEMENT HYDRAULIQUE



LISTE DE PIECES

Position	Article	Description
10	160.2052	O-ring ID 5,28 x 1,78 (NBR)
	160.6052	O-ring ID 5,28 x 1,78 (FKM)

TRAITEMENT DE SURFACE

- ◆ Les plaques en acier sont zingués / nickelés

MATERIAUX D'ETANCHEITE

NBR ou FKM (Viton) en standard, choix dans codification

NORMES

Plan de pose

Norme Wandfluh