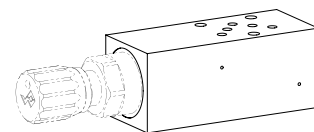


Limiteur de pression
Construction à flasquer ou sandwich

- ◆ pilotée ou à action directe
- ◆ $p_{max} = 400$ bar
- ◆ $p_{Nmax} = 350$ bar
- ◆ $Q_{max} = 30$ l/min

DESCRIPTION

Limiteur de pression piloté ou à action directe en construction à flasquer ou sandwich. Lorsque la pression de service réglée est atteinte, le tiroir principal ouvre et relie la conduite protégée avec le retour au réservoir. Pour les exécutions à flasquer ou sandwich avec limiteur de pression dans le raccordement P, un raccordement de manomètre est à disposition.

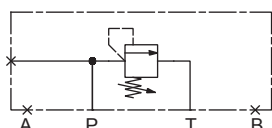
NG4-Mini
Norme Wandfluh

UTILISATION

Pour la limitation de la pression de service dans les systèmes hydrauliques par écoulement d'huile de la conduite sécurisée d'huile P (1), A (2), B (3) à la sortie / conduite du réservoir T (4). Les valves miniatures sont utilisées partout où un encombrement minimal et un faible poids sont d'importance décisive.

SYMBOLE

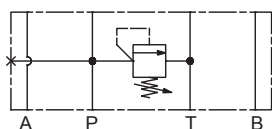
Exécution à flasquer

B..FA04-P



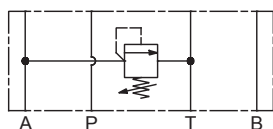
Exécution sandwich

B..SA04-P



Exécution sandwich

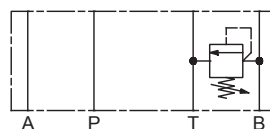
B..SA04-A


Note!


- ◆ Exécution à action directe dessinée
- ◆ Toutes les variantes sont aussi livrables pilotées

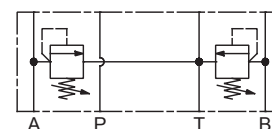
Exécution sandwich

B..SA04-B



Exécution sandwich

B..SA04-AB


DONNEES GENERALES

Dénomination	Limiteur de pression
Construction	A action directe ou pilotée
Fixation	Construction à flasquer ou sandwich
Grandeur nominale	NG4-Mini selon norme Wandfluh
Actionnement	Manuellement
Température d'ambiance	-25...+70 °C
Poids	1,35 kg (Construction à flasquer) 1,15 kg (Construction sandwich P, A, B) 1,60 kg (Construction sandwich AB)

ACTIONNEMENT

Actionnement : S = réglage par clef verrouillable
D = réglage par bouton verrouillable

Note!


Autres spécifications, voir feuille des cartouches à visser montées


CODIFICATION

Limiteur de pression		B	<input type="checkbox"/>	<input type="checkbox"/>	<input type="checkbox"/>	A04	-	<input type="checkbox"/>	-	<input type="checkbox"/>	-	<input type="checkbox"/>	#	<input type="checkbox"/>
A action directe		<input type="checkbox"/>	A											
Pilotée		<input type="checkbox"/>	V											
Type de réglage	Clef	<input type="checkbox"/>	S											
	Bouton	<input type="checkbox"/>	D											
	Capot de protection	<input type="checkbox"/>	A											
Construction à flasquer		<input type="checkbox"/>	F											
Construction sandwich		<input type="checkbox"/>	S											
Plan de pose selon norme Wandfluh, NG4-Mini														
Présentation des modèles / Fonction	Construction à flasquer en P	<input type="checkbox"/>	P	Construction sandwich en P	<input type="checkbox"/>	P								
				en A	<input type="checkbox"/>	A								
				en B	<input type="checkbox"/>	B								
				en A et B	<input type="checkbox"/>	AB								
Palier de pression nominal (p_N) des cartouches à visser montées														
Matière des joints	NBR	<input type="checkbox"/>		FKM (Viton)	<input type="checkbox"/>	D1								
Indice de changement (modifié par l'usine)														

2.1-620

DONNEES HYDRAULIQUES


Pression de service	$p_{max} = 400$ bar
Palier de pression nominale	P_{Nmax} A: 63, 210, 315 bar V: 63, 160, 350 bar
Débit volumétrique maximal	$Q_{max} = 30$ l/min
Fluide	Huiles minérales, autres sur demande
Plage de viscosité	12 mm ² /s...320 mm ² /s
Plage de température fluide	-25...+70 °C (NBR) -20...+70 °C (FKM)
Degré de pollution	Classe 18 / 16 / 13
Filtration	Filtration recommandée $\beta_{6...10} \geq 75$, voir feuille 1.0-50


Note!  Autres spécifications, voir feuille des cartouches à visser montées

ACCESSOIRES

Verstellarten für Schraubpatrone	Feuille 2.0-50
Embases filetées	Feuille 2.9-40
Embases multiples	Feuille 2.9-70
Montage modulaire	Feuille 2.9-110
Explications techniques	Feuille 1.0-100
Filtration	Feuille 1.0-50

DONNEES DE PUISSANCE

Note!  Les données de puissance exactes, ainsi que les caractéristiques hydrauliques, se trouvent dans feuilles des cartouches montées chaque fois.

Attention!  Les données de puissance, spécialement la „caractéristique pression-débit“, mentionnées sur les fiches des cartouches ne se rapportent qu'à celles-ci. La perte de charge supplémentaire causée par le corps à flasquer ou la plaque sandwich doit être considérée séparément.

MATERIAUX D'ETANCHEITE

NBR ou FKM (Viton) en standard, choix dans codification

TRAITEMENT DE SURFACE

- ◆ Le corp à flasquer est peint avec un vernis à deux composants
- ◆ Les corps en sandwich sont revêtus de zinc-nickel

VALVES MONTEES

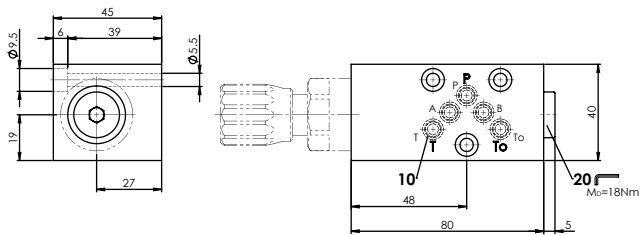
Les cartouches à visser mentionnées ci-dessous sont montées selon le type dans les corps à flasquer ou dans les plaques sandwich.

Article	Description	Feuille no.
BV.PM22	Limiteur de pression en cartouche piloté	2.1-530
BA.PM22	Limiteur de pression en cartouche à action directe	2.1-540

DIMENSIONS

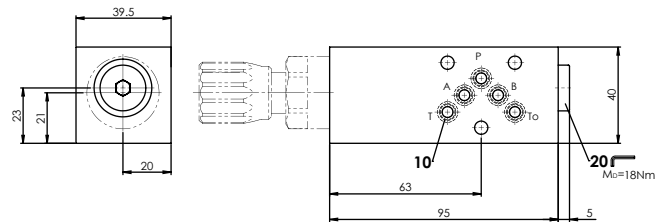
Exécution à flasquer

B.DFA04-P



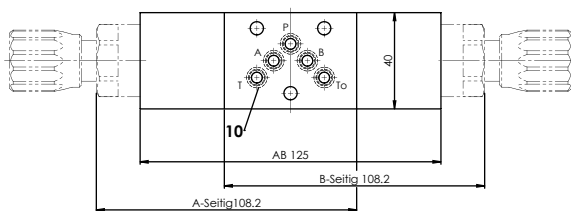
Exécution à sandwich

B.DSA04-P



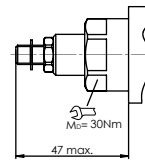
Exécution à sandwich

B.DSA04-A / B / AB



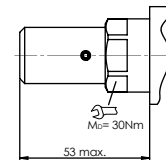
Type de réglage

B.S.A04

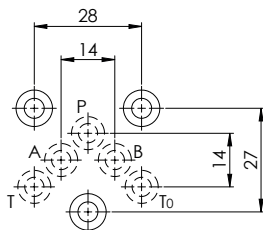


Type de réglage

B.A.A04



RACCORDEMENT HYDRAULIQUE



LISTE DE PIECES

Position	Article	Description
10	160.2052	O-ring ID 5,28 x 1,78 (NBR)
	160.6052	O-ring ID 5,28 x 1,78 (FKM)
20	238.2406	Vis de fermeture VSTI G1/4"-ED

NORMES

Plan de pose	Norme Wandfluh
Filtration recommandée	ISO 4406

NOTES DE MONTAGE

Type de montage	Montage à flasquer ou sandwich 3 trous de fixation pour vis cylindriques ou tirants M5
Position de montage	Quelconque, de préférence horizontale
Couple de serrage	Vis de fixation $M_D = 5,2 \text{ Nm}$ (qualité 8.8, zinguée) Cartouche à visser $M_D = 60 \text{ Nm}$