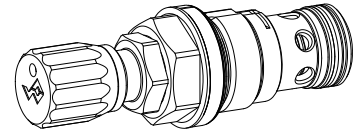


Limiteur de pression
Construction cartouche à visser

- **Piloté**
- $Q_{max} = 230$ l/min
- $p_{max} = 400$ bar
- $p_{N max} = 350$ bar

M33x2
 ISO 7789

DESCRIPTION

Limiteur de pression piloté en cartouche à visser avec filetage M33x2 pour logement selon ISO 7789. Livrable en 2 exécutions différentes de réglage: à clef "S" ou à bouton "D". Pour la version "S" on peut fournir un capot de protection, voir feuille 2.0-50. En standard, 2 paliers de pression: 160 et 350 bar. Le corps de la cartouche est protégé par zingage.

FONCTION

Dès que la pression de service atteint la valeur réglée, le tiroir principal ouvre et relie la conduite à contrôler avec le retour au réservoir. Ces limiteurs se composent d'un tiroir principal et d'un pilote intégré dans la cartouche. Le pilote est un limiteur direct qui agit sur le tiroir. Son réglage s'effectue sans peine à la pression désirée. Ces limiteurs pilotés sont sensibles et recommandés pour des débits et des pressions élevés. Le faible jeu du tiroir trempé ne cause qu'une fuite minime.

UTILISATION

Limitation de la pression de service dans les circuits hydrauliques par le passage de l'huile de la conduite contrôlée P (1) à la conduite de retour T (2). La cartouche à visser est idéale pour le montage en blocs forés. Nous vendons ou louons les outils spéciaux pour l'usinage des logements dans l'acier ou dans l'alu, voir les feuilles du reg. 2.13.

Attention: Ne doivent pas être utilisées pour les applications avec changement périodique du sens d'écoulement.

CODIFICATION

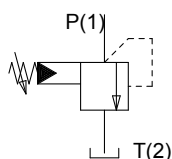
Limiteur de pression	B	V	<input type="checkbox"/>	PM33	-	<input type="checkbox"/>	#	<input type="checkbox"/>
Piloté								
Type de réglage	Clef	<input type="checkbox"/>	S					
	Bouton	<input type="checkbox"/>	D					
	Capot de protection	<input type="checkbox"/>	A	(voir feuille 2.0-50)				
Cartouche à visser M33x2								
Paliers de pression nominal p_N	160 bar	<input type="checkbox"/>	160					
	350 bar	<input type="checkbox"/>	350					
Indice de modification (déterminé par l'usine)								

DONNEES GENERALES

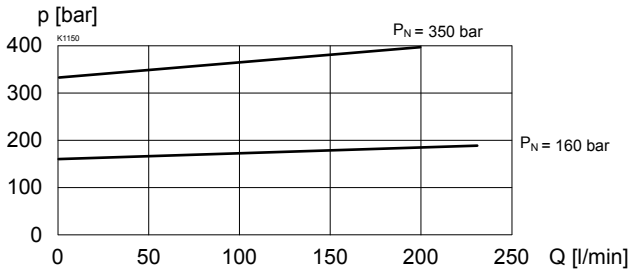
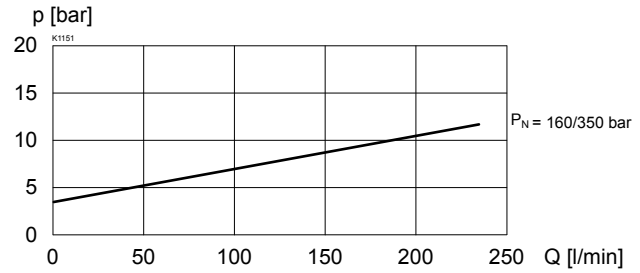
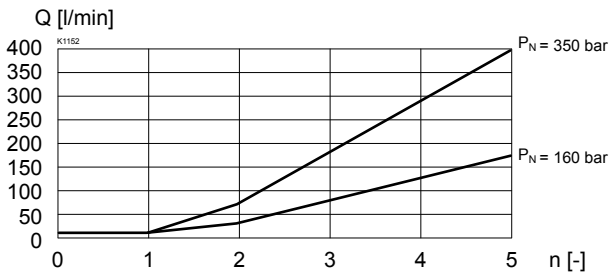
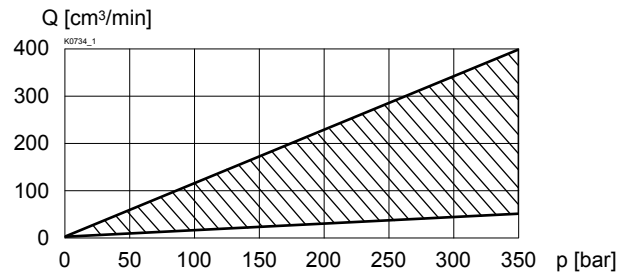
Dénomination	Limiteur de pression piloté
Construction	Cartouche à visser pour logement selon ISO 7789
Montage	Filetage M33x2
Temp. d'ambiance	-25...+50°C
Position	quelconque
Couple de serrage	$M_D = 80$ Nm
Masse	$m = 0,32$ kg
MTTFd	150 années

DONNEES HYDRAULIQUES

Fluides de pression	Huiles minérales, autre sur demande
Degré de pollution max. admissible	ISO 4406:1999, classe 18/16/13 (Filtration recommandée $\beta_{6...10} \geq 75$) voir aussi feuille 1.0-50/2
Plage de viscosité	12 mm ² /s...320 mm ² /s
Temp. du fluide de pression	-25...+70°C
Pression de pointe	$p_{max} = 400$ bar $p_{Tmax} = p_p + 20$ bar
Paliers de pression réduite	$p_N = 160$ bar, $p_N = 350$ bar
Pression minimale	voir caractéristique
Débit volumétrique	$Q = 0,2...230$ l/min
Débit volumétrique des fuites	voir caractéristique

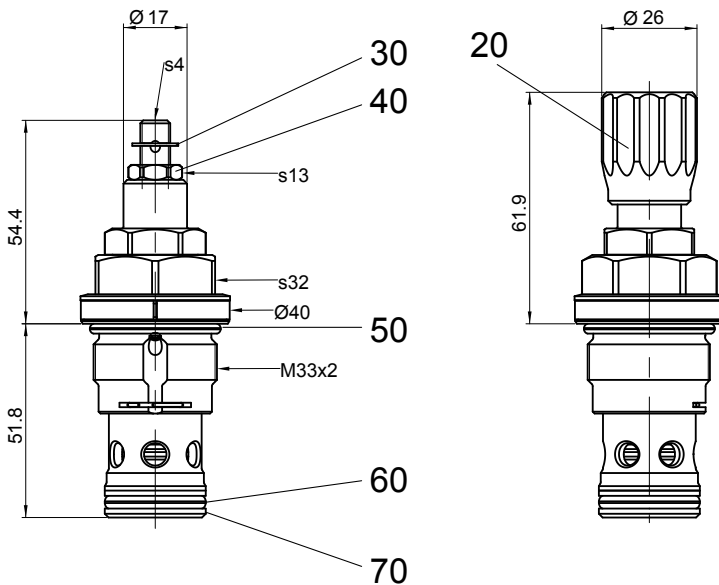
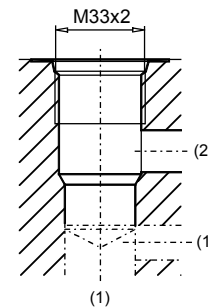
SYMBOLE

ACTIONNEMENT MECANIQUE

Actionnement mécanique en 2 variantes:	
S	= par clef à fourche et clef à 6 p. creux
D	= par bouton blocable
Course de réglage S_b	= 5 mm
Angle de réglage α_b	= 180° (5 tours)

DONNEES DE PUISSANCE Viscosité de l'huile $\nu = 30 \text{ mm}^2/\text{s}$
 $p = f(Q)$ Caractéristique pression-débit volumétrique
 (Pression maximale réglable)

 $p = f(Q)$ Caractéristique pression-débit volumétrique
 (Pression minimale réglable)

 $p = f(n)$ Comportement du réglage de pression
 (à $Q = 30 \text{ l/min}$)

 $Q_L = f(p)$ Caractéristique du débit volumétrique des fuites
 [P (1) → T (2)]

DIMENSIONS

Réglage par clef „S“

Réglage par bouton „D“


 Vue du logement selon
 ISO 7789-33-02-0-98

 Vue détaillée du logement
 et outils d'usinage voir
 feuille 2.13-1041.

LISTE DES PIECES

Position	Article	Désignation
20	114.2224	Bouton
30	193.1061	Rondelle de sécurité RD6 DIN 6799
40	153.1402	Ecrou six-pans 0,5D M8x1
50	160.2298 160.6296	O-ring ID 29,82x2,62 (NBR) O-ring ID 29,82x2,62 (FKM)
60	160.2219 160.6216	O-ring ID 21,89x2,62 (NBR) O-ring ID 21,89x2,62 (FKM)
70	049.3277	Bague d'appui RD22,5x27x1,4

ACCESOIRES

Corps avec raccords filetés

Feuille no. 2.9-200

Explications techniques voir feuille 1.0-100