

Distributeur à tiroir

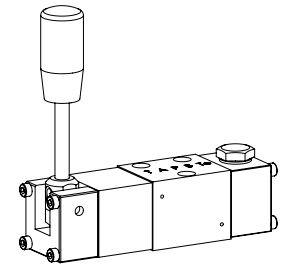
Construction à flasquer

- ◆ actionnement manuel
- ◆ 4/3-voies à position médiane centrée par ressort
- ◆ 4/2-voies à rappel par ressort
- ◆ 4/2- ou 4/3-voies cranté
- ◆ $Q_{max} = 8 \text{ l/min}$
- ◆ $p_{max} = 350 \text{ bar}$

DESCRIPTION

Distributeur à commande directe, actionnement manuel, avec 4 raccords en système à 5 chambres. Tiroir cranté ou à rappel par ressort. En l'absence d'actionnement, le tiroir est maintenu en position centrale par ressort (4/3) ou rappelé en position de repos (4/2). Avec le crantage, le tiroir est maintenu dans la position de commutation choisie en dernier. Ajustement du tiroir précis, petite fuite, grande durée de vie. Tiroir en acier trempé, corps en fonte hydraulique de haute qualité.

NG3-Mini



UTILISATION

Les distributeurs à tiroir sont utilisés principalement pour la commande directionnelle et l'arrêt de vérins et de moteurs. Le sens de déplacement est déterminé par la position du tiroir et son symbole. Les valves à actionnement manuel ou mécanique sont particulièrement indiquées pour les installations sans courant électrique ou pour des applications en zones à risque d'explosion. Les valves miniature sont utilisées partout où un encombrement minimal et un faible poids sont d'importance décisive.

CODIFICATION

Distributeur, à action directe		WD	<input type="checkbox"/>	F	A03	-	<input type="checkbox"/>	-	<input type="checkbox"/>	#	<input type="checkbox"/>
Levier avec rappel par ressort ou centrée par ressort		<input type="checkbox"/>	H								
Levier cranté		<input type="checkbox"/>	G								
Construction à flasquer											
Plane de pose selon norme Wandfluh, NG3-Mini											
Désignation des symboles selon tableau	Actionnement côté A	<input type="checkbox"/>	...1								
	Actionnement côté B	<input type="checkbox"/>	...2								
Matière des joints	NBR	<input type="checkbox"/>									
	FKM (Viton)	<input type="checkbox"/>	D1								
Indice de changement (modifié par l'usine)											

1.5-10

DONNEES GENERALES

Dénomination	Distributeur à 4/2-, 4/3-voies
Construction	A action directe
Fixation	Construction à flasquer
Grandeur nominale	NG3-Mini selon norme Wandfluh
Actionnement	Actionnement manuel
Température d'ambiance	-25...+70 °C
Poids	0,62 kg
MTTFd	150 années

DONNEES HYDRAULIQUES

Pression de service	$p_{max} = 350 \text{ bar}$ ($p_T < 20 \text{ bar}$) $p_{max} = 315 \text{ bar}$ ($p_T > 20 \text{ bar}$)
Pression du réservoir	$p_{Tmax} = 100 \text{ bar}$
Débit volumétrique maximal	$Q_{max} = 8 \text{ l/min}$, voir courbe
Débit de fuite	Voir courbe
Fluide	Huiles minérales, autres sur demande
Plage de viscosité	12 mm ² /s...320 mm ² /s
Plage de température fluide	-25...+70 °C (NBR) -20...+70 °C (FKM)
Degré de pollution	Classe 20 / 18 / 14
Filtration	Filtration recommandée $\beta_{10...16} \geq 75$, voir feuille 1.0-50

SYMBOLE

Tableau valves

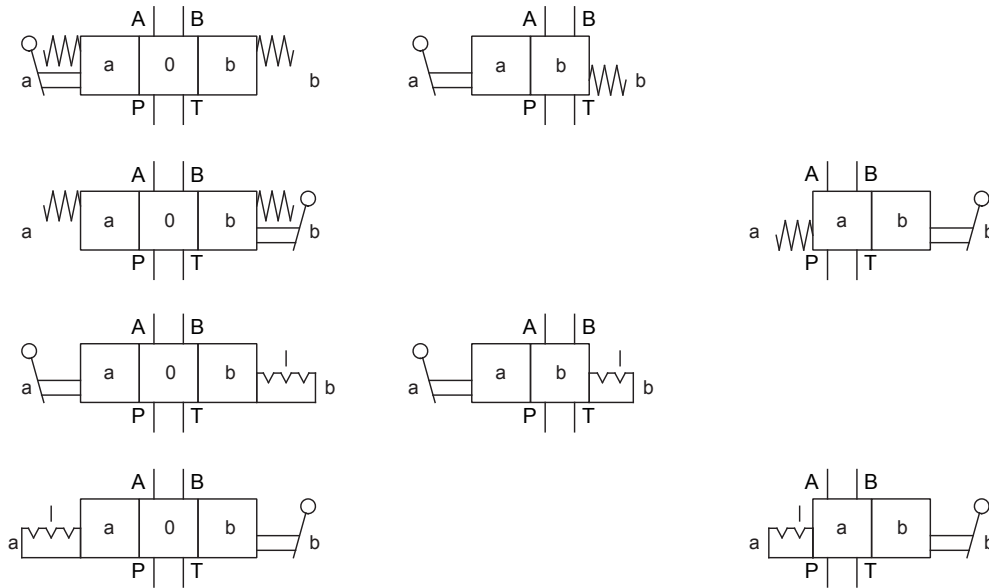
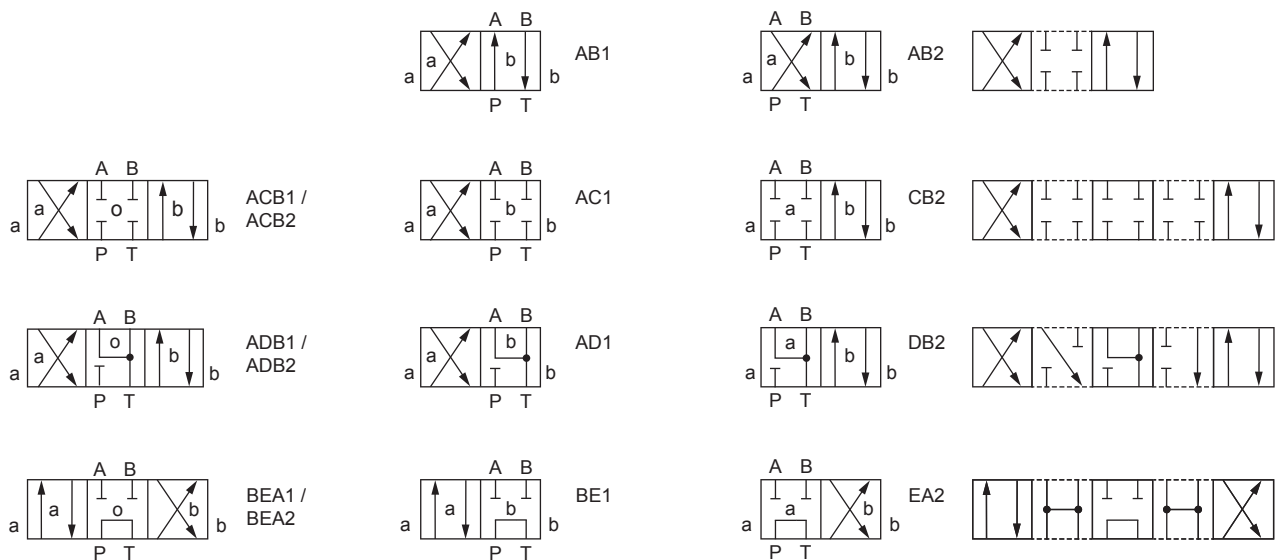
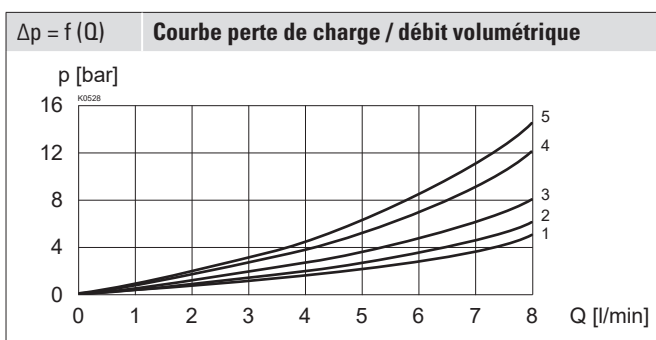
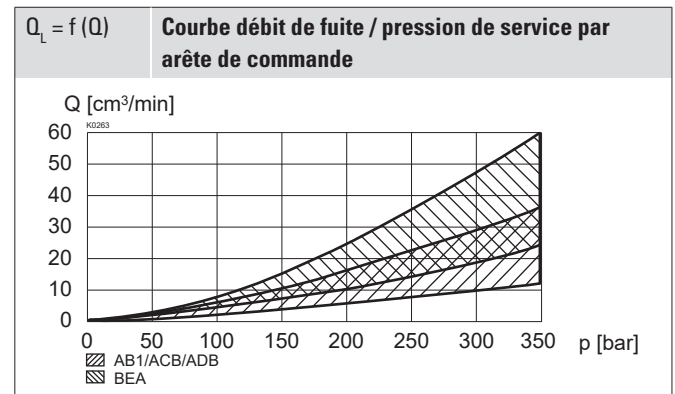
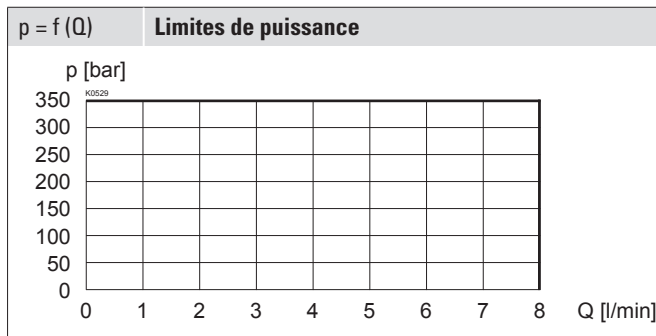


Tableau types de tiroirs



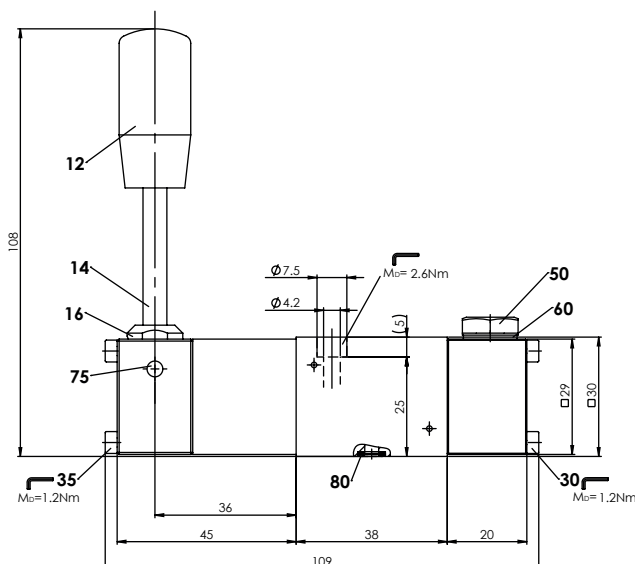
DONNEES DE PUISSANCE

 Viscosité de l'huile $\nu = 30 \text{ mm}^2/\text{s}$


Direction d'écoulement de volume

Symbole	P - A	P - B	P - T	A - T	B - T
AB1 / AB2	3	3	-	2	2
ACB1 / ACB2 / AC1 / CB2	3	3	-		
ADB1 / ADB2 / AD1 / DB2	2	2	-		
BEA1 / BEA2 / BE1 / EA2	5	5	3	4	4

DIMENSIONS



LISTE DE PIECES

Position	Article	Description
12	081.0018	Poignée
14	096.2008	Levier
16	034.1106	Boulon
30	246.0126	Vis cylindrique M3 x 25 DIN 912
35	246.0151	Vis cylindrique M3 x 50 DIN 912
50	238.1100	Vis de fermeture M10 x 1 DIN 7604A
	239.7104	Vis de fermeture
60	049.1080	Joint en cuivre NG8 x 11.5 x 1 DIN 7603
75	221.1382	Goupille cylindrique $\varnothing 4 \times 24$ DIN 6325
80	160.2045	O-ring ID 4,50 x 1,50 (NBR)

Note!

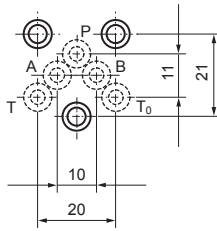


Vis de fermeture 238.1100 pour exécution centrée par ressort
 Vis de fermeture 239.7104 pour exécution crantée
 Pos. 60 seulement pour vis de fermeture 239.7104

ACTIONNEMENT

Actionnement	Levier à main
Angle d'actionnement	$\alpha_b = 13,5^\circ / \text{Seite}$
Force d'actionnement	$F_b = 15 - 20 \text{ N}$

RACCORDEMENT HYDRAULIQUE



MATERIAUX D'ETANCHEITE

NBR ou FKM (Viton) en standard, choix dans codification

NOTES DE MONTAGE

Type de montage	Montage à flasquer 3 trous de fixation pour vis cylindriques M4 x 30
Position de montage	Quelconque, de préférence horizontale
Couple de serrage	$M_D = 2,6 \text{ Nm}$ (qualité 8.8, zinguée) Vis de fixation

Note!



La longueur de la vis de fixation dépend du matériel de base de l'élément de raccordement.

ACCESSOIRES

Vis de fixation	Feuille 1.0-60
Embases filetées	Feuille 2.9-05
Embases multiples	Feuille 2.9-45
Montage modulaire	Feuille 2.9-85
Explications techniques	Feuille 1.0-100
Filtration	Feuille 1.0-50

NORMES

Plan de pose	Norme Wandfluh
Filtration recommandée	ISO 4406

TRAITEMENT DE SURFACE

- ◆ Le corps de la valve est peint avec un vernis à deux composants
- ◆ Le boîtier du levier à main et le couvercle sont zingués / nickelés