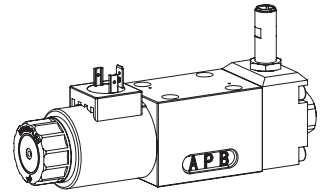


Distributeur électro-magnétique à tiroir avec surveillance de position de commutation inductive supplémentaire

NG6
ISO 4401-03

Construction à flasquer

- ◆ 4/2-voies à impulsions, cranté
- ◆ 4/3-voies à position médiane centrée par ressort
- ◆ 4/2-voies à rappel par ressort
- ◆ $Q_{max} = 80$ l/min
- ◆ $p_{max} = 350$ bar



DESCRIPTION

Distributeur à tiroir selon feuille 1.2-59 avec surveillance de position de commutation inductive supplémentaire. Le capteur sans contact transmet la position du tiroir sur un signal transitoire.

CODIFICATION

		WD	M	F	A06	-																
Distributeur, a action directe																						
Bobine a inserer Medium																						
Construction à flasquer																						
Norme de raccordement internationale ISO NG6																						
Autre désignation du type selon codification feuille 1.2-59																						
Polarité / Sortie de signal / Surveillance																						
PNP / NO ou NC																						
NPN / NO																						
Côté du capteur:																						
	4/2-voies, seulement côté a																					
	4/2-voies, seulement côté b																					
	4/2-voies, deux côtés																					
	4/3-voies																					
Indice de changement (modifié par l'usine)																						

1.2-64

DONNEES GENERALES

 Poids 0,5 kg flasque simple
 1,0 kg flasque double

Sensor Specifications:	
Tension de service	10...36 VDC
Courant de signal	max. 200 mA
Protection	IP 68 Selon le type de raccordement, la classe de protection de la valve peut être plus basse, voir feuille 1.2-59.
Dimension	M12 x 1
Temp. d'ambiance	-25...+70 °C
Couple de serrage	15 Nm
Pression de service	500 bar

Note! Autres spécifications, électriques voir feuille 1.2-59

ACCESSOIRES

Connecteur opposé (prise femelle)

droite, borne à visser Article no. 219.2978

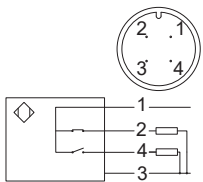
en équerre, borne à visser Article no. 219.3003

TRAITEMENT DE SURFACE

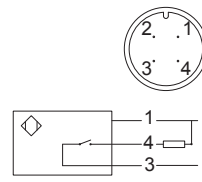
- ◆ Le corps de la valve est peint avec un vernis à deux composants
- ◆ Toutes les autres parties sont zingués-nickelés

RACCORDEMENT ELECTRIQUE

Type:	PNP, NO (Normalement ouverte) ou NO (Normalement fermée)
Désignation:	P1
Article no.:	205.5028
Fiche d'appareil	M12, 4 pôles male 1 = Tension d'alimentation + 2 = Signal NC 3 = Tension d'alimentation 0 VDC 4 = Signal NO Commuté plus
Connecteur opposé (non compris dans la livraison)	M12, 4 pôles female



Type:	NPN, NO (Normalement ouverte)
Désignation:	P2
Article no.:	205.5027
Fiche d'appareil	M12, 4 pôles male 1 = Tension d'alimentation + 2 = Réserve pour extensions 3 = Tension d'alimentation 0 VDC 4 = Signal Commuté moins
Connecteur opposé (non compris dans la livraison)	M12, 4 pôles female

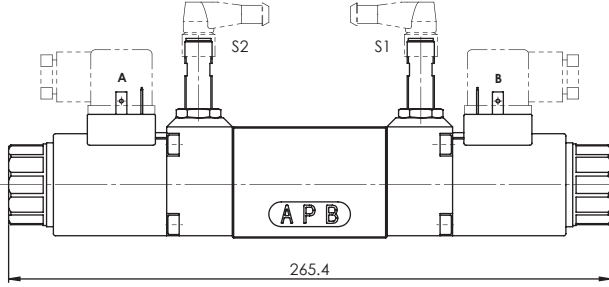

Caractéristique du signal

Signal d'actionnement		Signal du capteur			
		NO Normalement ouvert		NC Normalement fermé	
A	B	S1	S2	S1	S2
0*	0*	0*	0*	1*	1*
0	1	0	1	1	0
1	0	1	0	0	1

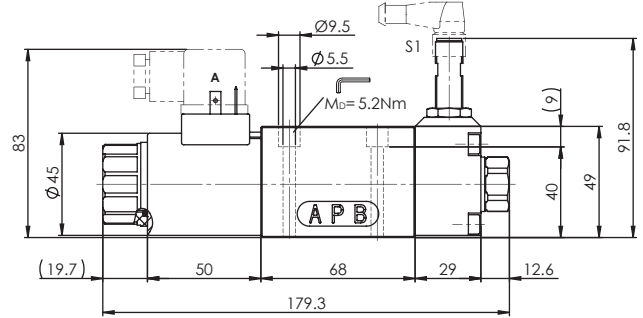
*Position médiane 4/3-voies

DIMENSIONS / SURVEILLANCE SINGLE

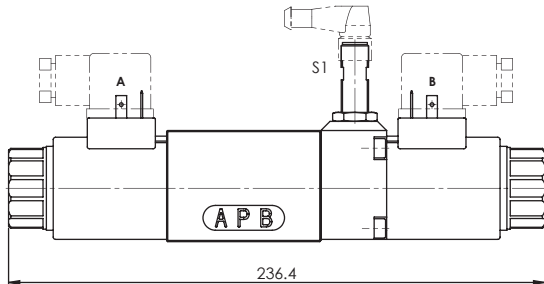
Distributeur 4/3-voies (centré par ressort)



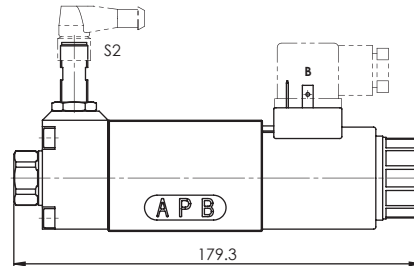
Distributeur 4/2-voies (rappel par ressort) Actionnement côté A



Distributeur 4/2-voies (impulsion)

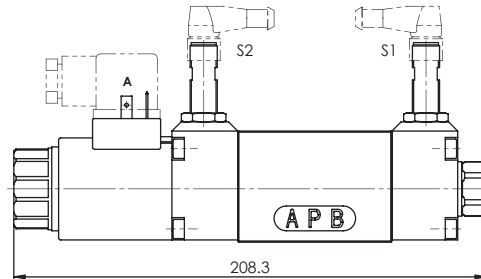


Distributeur 4/2-voies (rappel par ressort) Actionnement côté B

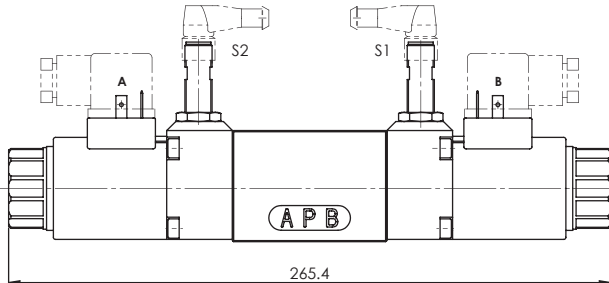


DIMENSIONS / SURVEILLANCE DOUBLE

Distributeur 4/2-voies (rappel par ressort) Actionnement côté A



Distributeur 4/2-voies (impulsion)



Distributeur 4/2-voies (rappel par ressort) Actionnement côté B

