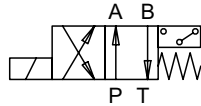
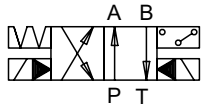
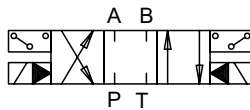


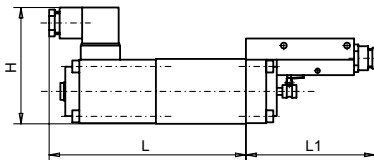
**Distributeurs électro-magnétiques avec surveillance  
de position de commutation mécanique.**
**Choix des modèles / symboles**

Cette construction n'est livrable que dans les grandeurs NG 6 et 10.

Distributeur 4/2-voies


 Distributeur à impulsions 4/2-voies  
à pilotage hydraulique

 Distributeur 4/3-voies  
à pilotage hydraulique

**Constructions / dimensions**

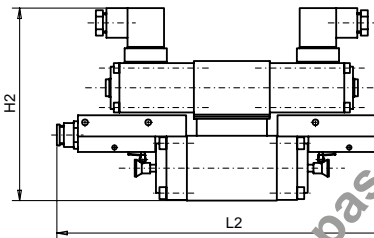
Distributeur 4/2-voies


**Exemple de  
désignation**

AM4Z100a-S1468-G24

Ces distributeurs 4/2-voies sont aussi livrables avec le fin de course monté dans un boîtier d'él.-aimant. Voir sous valves à clapet S1721/2162 avec les mêmes dimensions

Distributeur 4/2; 4/3-voies à pilotage hydraulique


**Exemple de  
désignation**

ASVP4D61-1-S1252-G24

**Données du fin de course S1468 / S1252**

- monté dans boîtier Alu avec raccordement PG9
- à ouverture forcée
- protection selon DIN 40050 IP40
- tension d'alimentation max. 250 VAC
- charge résistive max. 10 A

Dimensions:

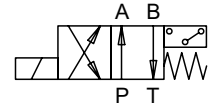
	H	L	L1	B1	H2	L2	B2
NG6 S1468	84.5	138	92.5	46	-	-	-
NG10 S1468	100	178	101	62	-	-	-
NG6 S1252	-	-	-	-	136.5	249	46
NG10 S1252	-	-	-	-	135.5	261	78

Données P/Q, désignations, etc. voir feuilles techniques correspondantes sans fins de course.

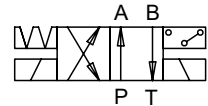
**Distributeurs électro- magnétiques avec  
surveillance de position de commutation inductive.**
**Choix des modèles / Symboles**

Cette construction est livrable dans les grandeurs NG 3, 4, 6 et 10.

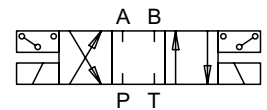
Distributeur 4/2-voies



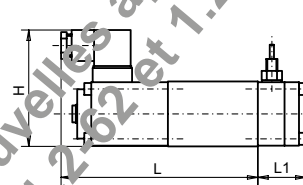
Distributeur à impulsions 4/2-voies



Distributeur 4/3-voies

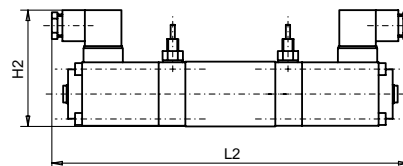

**Constructions / dimensions**

Distributeur 4/2-voies


**Exemple de  
désignation**

 BM4Z40a-Z48-G24  
BM4Z40a-Z68-G24

Distributeur 4/2; 4/3-voies


**Exemple de  
désignation**

 BM4D31-Z48-G24  
BM4D31-Z68-G24

**Données du fin de course de proximité Z48 / Z68 / Z75 / Z80**

- monté dans flasque intermédiaire radial
- - Z48: Contact de fermeture NPN (NO)
- - Z68: Contact d'ouverture NPN (NC)
- - Z75: Contact d'ouverture PNP (NC)
- - Z80: Contact de fermeture PNP (NO)
- protection selon DIN 40050 IP65/67
- tension d'alimentation 10...30 VDC
- ondulation résiduelle ≤10%
- charge en courant 150 mA
- sécurité au court-circuit oui

Dimensions:

	H	L	L1	B1	H2	L2	B2
NG3	68.5	93	24.3	30	68.5	182	30
NG4 Medium	75.5	123.5	30	30	75.5	233	30
NG6	85	142	34.3	46	85	254	46
NG10	99	181.2	48.6	62	99	327.4	62

Données P/Q, désignation, etc. voir feuilles techniques correspondantes sans fins de course.