

Corps filetés pour cartouches

 • $p_{max} = 350 \text{ bar}$
NG16
NG25
NG32
ISO 7368
EXECUTION

Corps avec logement pour valve cartouches 2-voies à intégrer des grandeurs nominales NG16, NG25 et NG32 selon ISO 7368 / DIN 24342 (voir feuille 1.12-210, 1.12-220, 1.12-230). Le corps est zinguée / nickelée.

CODIFICATION

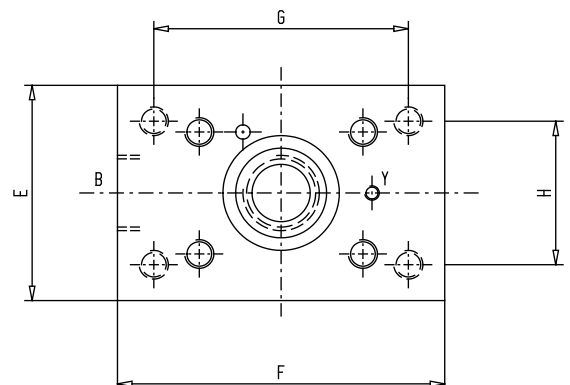
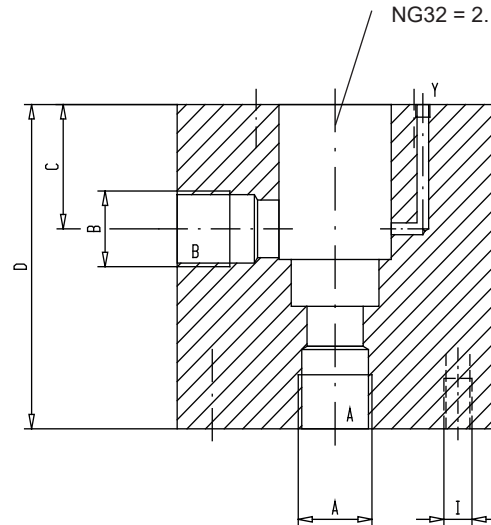
| | | | | | |
|--|-----------|--------------------------|--------------------------|---|--------------------------|
| | | K | <input type="checkbox"/> | # | <input type="checkbox"/> |
| Corps filetés pour cartouches | | | | | |
| Grandeur nominale | NG16 | <input type="checkbox"/> | | | |
| | NG25 | <input type="checkbox"/> | | | |
| | NG32 | <input type="checkbox"/> | | | |
| Filetage de raccordement pour NG16 | G1/2" | <input type="checkbox"/> | | | |
| | G3/4" | <input type="checkbox"/> | | | |
| | pour NG25 | <input type="checkbox"/> | | | |
| | G1" | <input type="checkbox"/> | | | |
| pour NG32 | G1 1/4" | <input type="checkbox"/> | | | |
| | G1 1/2" | <input type="checkbox"/> | | | |
| | G1 1/2" | <input type="checkbox"/> | | | |
| Indice de modification (déterminé par l'usine) | | | | | |

DONNEES GENERALES

| | |
|-------------------|---------------------------------|
| Construction | Corps pour cartouches |
| Grandeur nominale | NG16, NG25, NG32 selon ISO 7368 |
| Fixation | 4 trous taraudés de fixation |
| Masse: NG16 | m = 2,6 kg |
| NG25 | m = 8,7 kg |
| NG32 | m = 11,4 kg |

DIMENSIONS

 Vue détaillée du logement
 voir feuilles:

 NG16 = 2.13-1021
 NG25 = 2.13-1022
 NG32 = 2.13-1023

DONNEES HYDRAULIQUES

 Pression de service $p_{max} = 350 \text{ bar}$

| Dimensions (en mm) | | | |
|------------------------------|-------|---------|---------|
| | NG16 | NG25 | NG32 |
| Filetage des raccords A et B | G1/2" | G1" | G1 1/2" |
| | G3/4" | G1 1/4" | G1 1/2" |
| C | 30 | 44 | 52 |
| D | 90 | 125 | 130 |
| E | 70 | 90 | 105 |
| F | 70 | 125 | 145 |
| G | 54 | 105 | 121 |
| H | 54 | 70 | 81 |
| I | M6 | M8 | M10 |