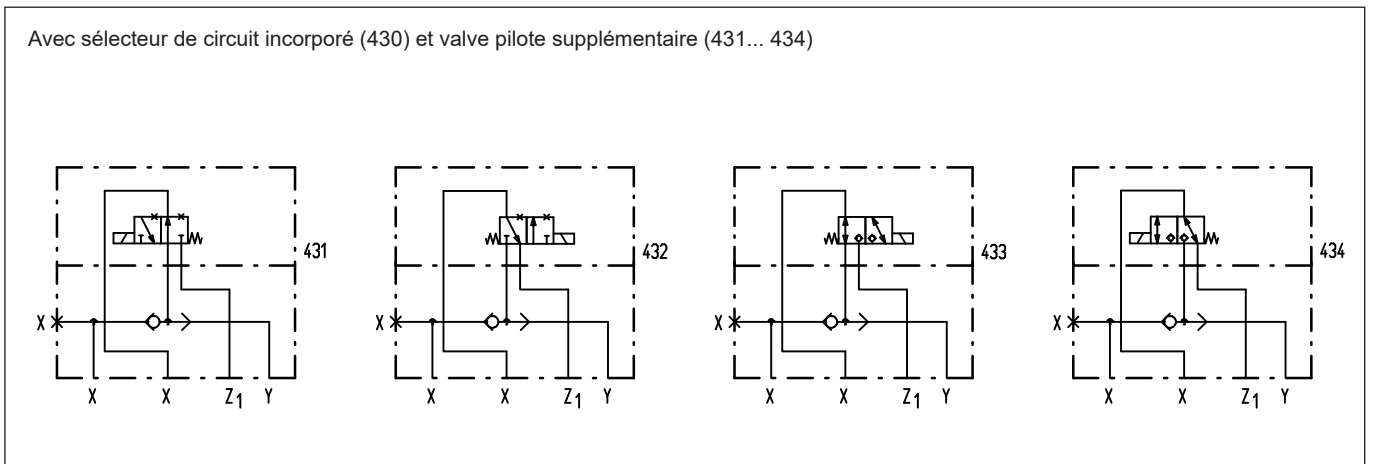
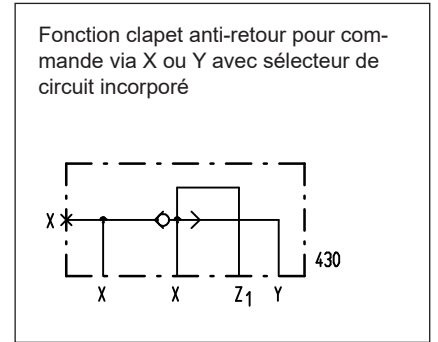
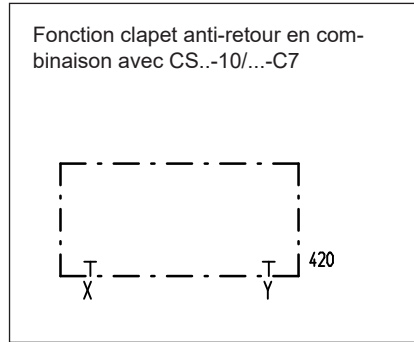
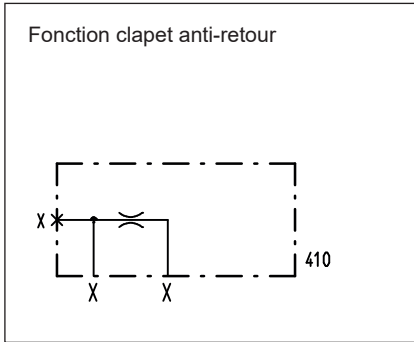


**Couvercle de pilotages
pour fonction de blocage**
 • $p_{max} = 350 \text{ bar}$

NG 25
 ISO 7368



CODIFICATION

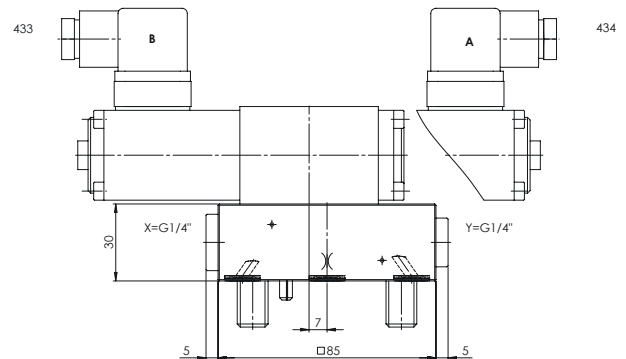
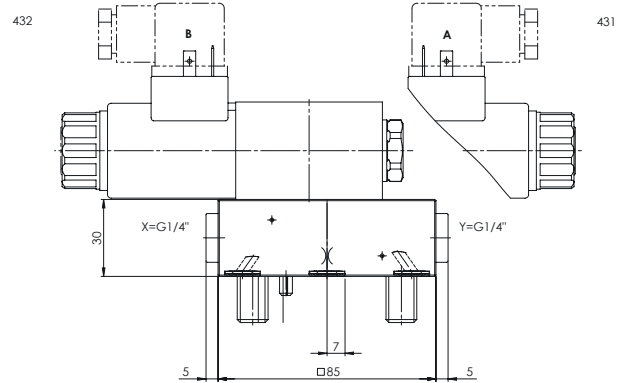
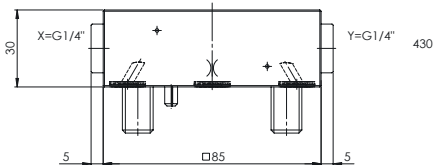
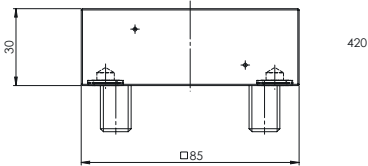
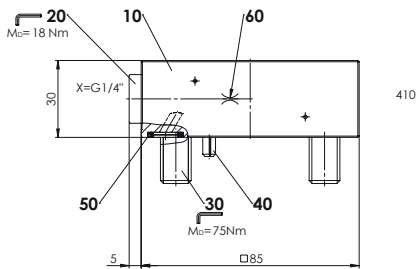
Couvercle de pilotage				D	25		-		/	#	
Grandeur nominale 25											
Dés. des symboles 410...434											
Dés. compl. de la valve pilote											
Standard	431, 432										
	433, 434										
Tension nominale U_N	12 VDC	<input type="checkbox"/> G12			115 VAC	<input type="checkbox"/> R115					
	24 VDC	<input type="checkbox"/> G24			230 VAC	<input type="checkbox"/> R230					
Dia. buse du couvercle	0.6 mm	<input type="checkbox"/> 0.6									
	1.0 mm	<input type="checkbox"/> 1.0			etc.						
Tombe si monté sans buse											
Indice de modification (déterminé par l'usine)											

DONNEES GENERALES

Construction	Couv. de pil. pr. fonction de blocage
Pos. de montage	Quelconque
Cotes de montage	voir dimensions selon ISO 7368 voir aussi feuille 2.13-1022
Temp. d'ambiance	-25...+70 °C
Couple de serrage	$M_D = 80 \text{ Nm}$ (Qual. 8.8) pr. vis de fixation

DONNEES HYDRAULIQUES

Fluide de pression	Huiles minérales, autres sur demande
Degré de poll. max. admissible	ISO 4406:1999, classe 18/16/13 (filtration recommandée $\beta_{6...10} \geq 75$) voir feuille no. 1.0-50/2
Plage de viscosité	12 mm ² /s à 320 mm ² /s
Temp. du fluide	-20...+70 °C
Pression de service	$p_{\text{max}} = 350 \text{ bar}$

DIMENSIONS

Liste de pièces

Position	Article	Description
10	063.1016	Plaque pour 410
	063.1006	Plaque pour 420
	063.1038	Plaque pour 430
	063.1010	Plaque pour 431, 432, 433, 434
20	238.2406	Vis de fermeture VSTI G1/4"
30	246.6136	Vis cyl. M12x35 DIN912
40	221.2470	Goupille élastique $\varnothing 5 \times 16$ DIN1481
50	160.2092	O-ring ID 9,19x2,62
60	118.2051	Diaphragme M5 / 0,6 x 5
	118.2030	Diaphragme M5 / 0,7 x 5
	118.2032	Diaphragme M5 / 0,8 x 5
	118.2052	Diaphragme M5 / 0,9 x 5
	118.2031	Diaphragme M5 / 1,0 x 5

Valves pilotes

Valves pilotes:	431	WDMFA04-AB1	feuille 1.2-33
	432	WDMFA04-AB2	feuille 1.2-33
	433	BS32040b	feuille 1.11-2120
	434	BS32041a	feuille 1.11-2120