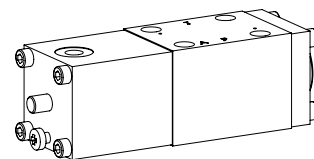


Valve à clapet

Construction à flasquer

- ◆ à commande pneumatique
- ◆ 2/2-, 3/2- und 3/4-voies
- ◆ normalement ouverte et normalement fermée
- ◆ $Q_{max} = 40 \text{ l/min}$
- ◆ $p_{max} = 350 \text{ bar}$

NG6
ISO 4401-03



DESCRIPTION

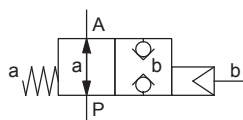
Valve à clapet à 2/2-, 3/2- et 3/4-voies à action directe en construction à flasquer. Au moyen de la tête de commande à actionnement pneumatique, le tiroir de la valve à clapet est ouvert ou fermée en agissant contre le ressort. Grâce à la construction à clapet équilibrée en pression des deux côtés, le passage dans la valve est possible dans les deux sens. Le guidage du tiroir à clapet est rendu étanche au moyen d'un O-ring. Le clapet étanche par joint métal sur métal ferme la valve étanche pratiquement sans fuite.

UTILISATION

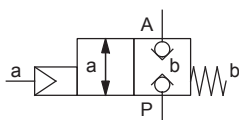
Les valves à clapet sont utilisées partout où des fonctions de fermeture étanches telles que maintien sans fuite de charges, de serrage où de pinçage sont d'importance capitale.

SYMBOLE

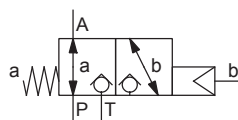
AK22060b



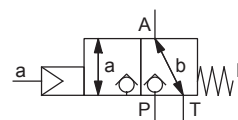
AK22061a



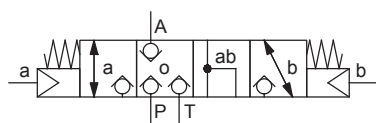
AK32060b



AK32061a



AK3406



CODIFICATION

Exécution à 2/2- ou 3/2-voies

Exécution à 3/4-voies

A	K	2	06	-	#	
A	K	3	06	-	#	

Norme de raccordement internationale ISO

Actionnement pneumatique

2 voies (raccordements)

 2

3 voies (raccordements)

 3

2 positions de commutation

4 positions de commutation

Grandeur nominale 6

Normalement fermée

Tête piloté sur côté A

 1a

Normalement ouverte

Tête piloté sur côté B

 0b

Matière des joints

NBR

FKM (Viton)

 D1

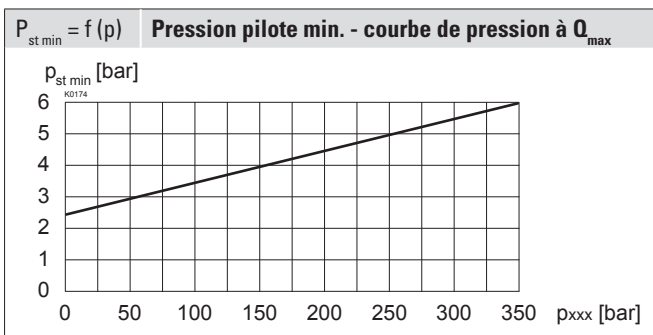
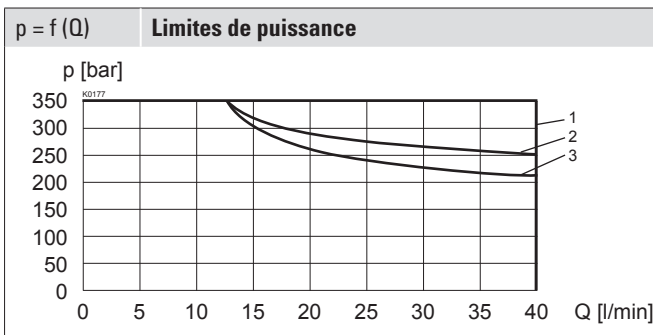
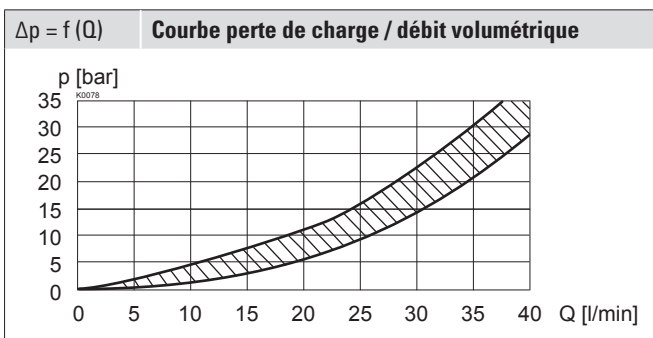
Indice de changement (modifié par l'usine)

1.11-6140

DONNEES GENERALES

Dénomination	Valve à clapet à 2/2-, 3/2- et 3/4-voies
Construction	A action directe
Fixation	Construction à flasquer
Grandeur nominale	NG6 selon norme ISO 4401-03
Actionnement	Actionnement pneumatique
Température d'ambiance	-25...+70 °C (NBR) -20...+70 °C (FKM)
Poids	1,7 kg (2/2- et 3/2-voies) 2,5 kg (3/4-voies)
MTTFd	150 années

DONNEES DE PUISSANCE

 Viscosité de l'huile $\nu = 30 \text{ mm}^2/\text{s}$

ACTIONNEMENT

Actionnement	Pneumatique
Exécution	Actionnement CKII
Pression pilote	$p_{st \min}$ = voir courbe $p_{st \max} = 8 \text{ bar}$
Volume de commande	$V = 7,0 \text{ cm}^3$

DONNEES HYDRAULIQUES

Pression de service	$p_{\max} = 350 \text{ bar}$
Débit volumétrique maximal	$Q_{\max} = 40 \text{ l/min}$, voir courbe
Sens d'écoulement	Quelconque (voir courbe)
Débit de fuite	Clapet étanche, max. 0,05 ml / min (1 goutte / min environ) à 30 cSt
Fluide	Huiles minérales, autres sur demande
Plage de viscosité	12 mm ² /s...320 mm ² /s
Plage de température fluide	-20...+70 °C
Degré de pollution	Classe 20 / 18 / 14
Filtration	Filtration recommandée $\beta_{10...16} \geq 75$, voir feuille 1.0-50

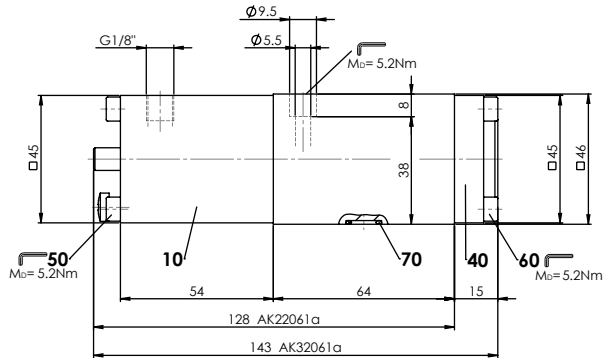
Type	Sens de passage			
	P - A	A - T	A - P	T - A
AK22061a	1	-	1	-
AK22060b	1	-	3	-
AK32061a	1	2	1	1
AK32060b	1	1	2	1
AK3406	1	1	1	1

VALVES MONTEES

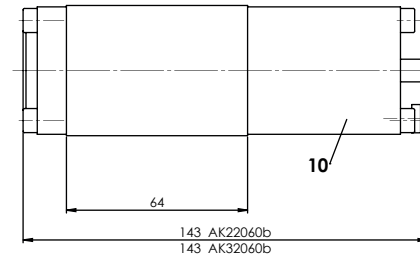
Zentrales Funktionselement ist die Sitzventilpatrone NG6, Datenblatt 1.11-2030.

DIMENSIONS

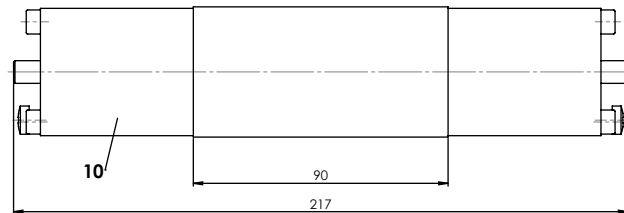
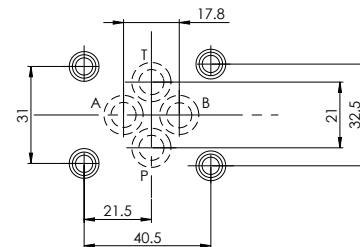
3/2-; 2/2-voies



3/2-; 2/2-voies



3/4-voies


RACCORDEMENT HYDRAULIQUE

LISTE DE PIECES

Position	Article	Description
10	254.4054	L'actionnement pneumatique CK II
40	058.4215	Couvercle
50	246.2160	Vis cylindrique M5 x 60 DIN 912
60	246.2117	Vis cylindrique M5 x 16 DIN 912
70	160.2093	O-ring ID 9,25 x 1,78 (NBR)
	160.6092	O-ring ID 9,25 x 1,78 (FKM)

ACCESSOIRES

Vis de fixation	Feuille 1.0-60
Embases filetées	Feuille 2.9-30
Embases multiples	Feuille 2.9-60
Montage modulaire	Feuille 2.9-100
Explications techniques	Feuille 1.0-100
Filtration	Feuille 1.0-50

TRAITEMENT DE SURFACE

- ◆ Le corps de la valve est peint avec un vernis à deux composants
- ◆ L'actionnement pneumatique, le couvercle et les vis cylindriques sont zingués

NOTES DE MONTAGE

Type de montage	Montage à flasquer 5 trous de fixation pour vis cylindriques M5 x 45
Position de montage	Quelconque, de préférence horizontale
Couple de serrage	Vis de fixation $M_0 = 5,2 \text{ Nm}$ (qualité 8.8, zinguée)

Note!


La longueur de la vis de fixation dépend du matériel de base de l'élément de raccordement.

MATERIAUX D'ETANCHEITE

NBR ou FKM (Viton) en standard, choix dans codification

COMMANDE MANUELLE DE SECOURS

Intégré en tête de commande mécanique. Actionnement par pression sur la broche.

NORMES

Plan de pose	ISO 4401-03
Filtration recommandée	ISO 4406

Wandfluh AG Postfach CH-3714 Frutigen
 Tél. +41 33 672 72 72 Fax +41 33 672 72 12 sales@wandfluh.com