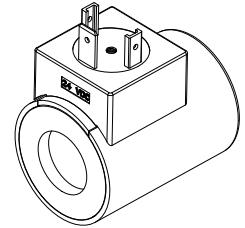


**Bobine électro-magnétique W.E37/16x40
 selon DIN VDE 0580
 Protection IP65/67/69K**

DESCRIPTION

La bobine électro-magnétique W.E37/16x40 est livrable avec trois exécutions de raccordements différents (voir codification). La construction répond à la norme DIN VDE 0580. Le boîtier est en acier (plaqué nickel/chrome), le connecteur à fiche est en matière synthétique.

FONCTION

Par la combinaison d'un tube d'armature, on obtient la fonction d'un él.-aimant de commutation ou celle d'un él.-aimant proportionnel. Les bobines électro-magnétiques sont livrables dans les tensions standard et en exécution AC et DC.

UTILISATION

Les bobines él.-magnétiques sont utilisées principalement dans les applications hydrauliques.

CODIFICATION

Boîtier métallique rond		W		<input type="checkbox"/>	E37 / 16 x 40 -	<input type="checkbox"/>	#	<input type="checkbox"/>
Exécution de raccordement:								
Connecteur à fiche EN 175301-803/ISO 4400		<input type="checkbox"/>		D				
Connecteur à fiche AMP Junior-Timer		<input type="checkbox"/>		J				
Connecteur Deutsch DT04-2P		<input type="checkbox"/>		G				
Exécution de bobine								
Diamètre intérieur de bobine 16 mm								
Longueur de la bobine 40 mm								
Tension nominale U _N	12 VDC	<input type="checkbox"/>	G12	115 VAC	<input type="checkbox"/>	R115		
	24 VDC	<input type="checkbox"/>	G24	230 VAC	<input type="checkbox"/>	R230		
Indice de modification (déterminé par l'usine)								

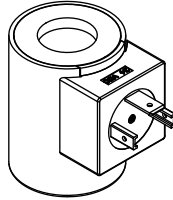
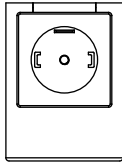
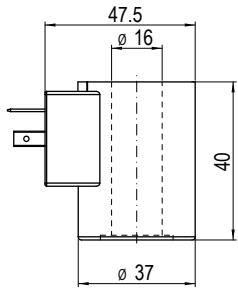
DONNEES

		12 VDC	24 VDC	115 VAC	230 VAC	
Classe du matériau	H (180 °C)					
d'isolation du bobinage						
Durée d'enclenchement relative	100% FM/ED en combinaison avec tube d'armature et valve	Puissance nominale (W) (fonction de commutation)	20,5	20,5	17	17
Température d'ambiance	-20...+50 °C	Puissance limite (W) (fonction de proportionnels)	14	14	-	-
Protection anticorrosion	Test au jet salin selon EN ISO 9227: ≥ 200h	Courant limite (50 °C) (A) (fonction de proportionnels)	1,16	0,58	-	-
		Résistance nominale (Ω)	7	28	618	2500
		Nombre de tours du bobin (-)	710	1420	6 050	12 100
		Poids de la bobine (kg)	0,22	0,22	0,22	0,22

SECURITE DE SERVICE

Attention: En raison du danger de surchauffement, la bobine él.-magnétique peut être mise en service seulement en combinaison avec un tube d'armature et une valve.

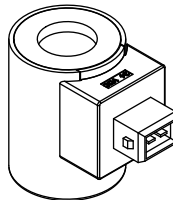
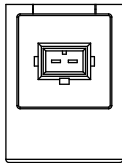
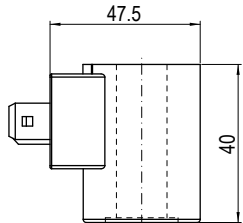
PRESENTATION DES MODELES / DIMENSIONS / DONNEES GENERALES



Exécution: W **D** E37/16x40-...

- 3-pôles 2 P+E
- Protection IP 65

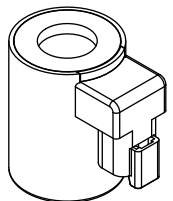
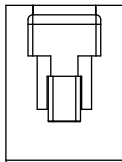
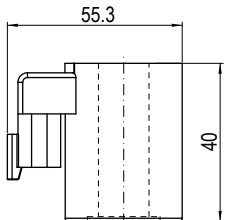
Avec connecteur opposé correspondant (n'est pas compris dans la livraison) et montage professionnel.



Exécution: W **J** E37/16x40-...

- 2-pôles 2P
- seulement pour $U_N \leq 75$ VDC
- Protection IP 66

Avec connecteur opposé correspondant (n'est pas compris dans la livraison) et montage professionnel.



Exécution: W **G** E37/16x40-...

- 2-pôles 2P
- seulement pour $U_N \leq 75$ VDC
- Protection IP 67 et 69 K

Avec connecteur opposé correspondant (n'est pas compris dans la livraison) et montage professionnel.

Explications techniques voir feuille 1.1-400 et 1.1-410