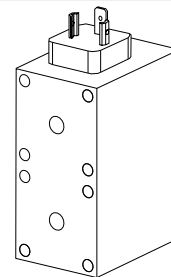


**Electro-aimant de commutation SIN45DV-...-M40  
 selon VDE 0580  
 Socle de fiche selon ISO 4400 / DIN 43650  
 Protection IP65**

**DESCRIPTION**

Le SIN45DV-M40 est un électro-aimant de commutation. La construction correspond à la norme VDE 0580. Le boîtier est en acier zingué de série. Ceci garantit une haute protection contre la corrosion. L'étanchéité à la pression statique est de 160 bar! Tous les joints toriques sont en viton. La fixation sur le corps de la valve est réalisée par 8 vis. L'él.-aimant est livré soit avec vis de fermeture ou selon les besoins avec commande manuelle intégrée. Le socle de fiche correspond aux normes ISO 4400 et DIN 43650.

**FONCTION**

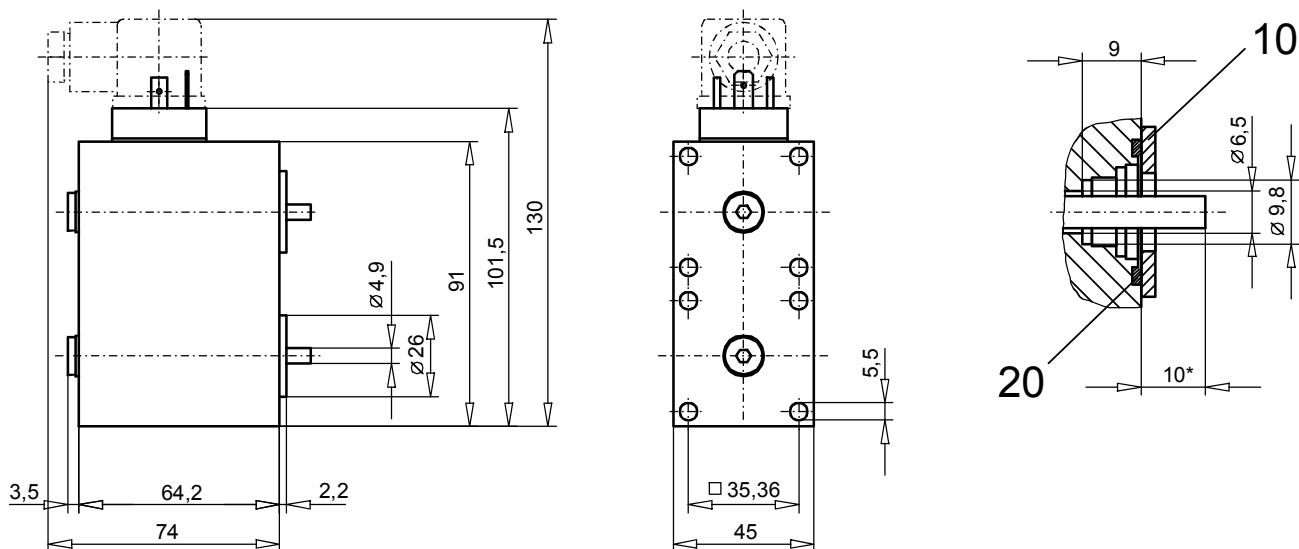
Si l'aimant est activé par la tension nominale prévue, le noyau se déplace de sa position initiale ( $s=5,5\text{ mm}$ ) à sa position finale ( $s=0\text{ mm}$ ). Le temps de commutation dépend beaucoup de l'utilisation! La courbe caractéristique force / course décrite est adaptée aux besoins des distributeurs hydrauliques. Pour les exécutions en courant alternatif, la tension est redressée par une électronique intégrée dans le socle de la fiche. Ceci permet une puissance maximale.

**UTILISATION**

Principalement pour des valves à clapet hydrauliques. Pour éviter un surchauffement, l'électro-aimant ne doit jamais être mis en service seul ou séparément. La longueur des vis de fixation est définie par matériau du corps. L'étanchéité contre le corps est assurée par des joints toriques. Vis et joints sont définis par les feuilles techniques des valves concernées! Avant d'échanger une vis de fermeture, resp. une commande manuelle, il faut s'assurer que l'aimant ne se trouve pas sous pression. Risque de blessure! La pression maximale de service est définie par la valve utilisée.

**CODIFICATION**

SI N 45D V -			- M40 -		#	
El.- aimants de comm., exécution industrielle						
Normal						
Double él.-aimant, 45 mm						
Aimant complètement imprégné						
Tension nominale $U_N$	12 VDC	G12	115 VAC	R115	*	
	24 VDC	G24	230 VAC	R230	*	
AC = 50 à 60 Hz						
* Redresseur intégré dans le socle de la fiche						
Autres tensions et puissances nominales sur demande						
Etanchéité spéciale contre la valve						
avec vis de fermeture montée (feuille 1.1-300)				HB0		
avec commande manuelle montée (feuille 1.1-300)				HB6		
avec commande manuelle spéciale montée (feuille 1.1-310)				H...		
Indice de changement (modifié par l'usine)						

**DIMENSIONS**


\* Avec noyau altéré ( $s=0\text{ mm}$ )

**DONNEES GENERALES**

Etanchéité statique	160 bar (Dia. d'étanchéité sur la valve 26 mm)
Classe du matériau d'isolation de la bobine d'excitation	H
Raccordement du courant	Par fiche d'appareil selon ISO 4400/DIN 43650, (2P+E), autres connecteurs sur demande
Protection selon EN 60529	IP65
Facteur de marche	100 %
Temp. de référence	50 °C
Joints	Viton, autres sur demande
Fluide de pression	Huile minérale, autres sur demande
Fréquence de commutation	15 000/h
Vis de fixation	8 x M5 (qualité 8.8)
Boîtier	Boîtier en acier zingué, autres traitements de surface sur demande

		DC	AC
Course complète	(mm)	5,5	5,5
Course de travail	(mm)	2,5	2,5
Puissance nominale	(W)	60	
	(VA)		70
Poids du noyau	(kg)	0,055	0,055
Poids de l'aimant	(kg)	1,650	1,650
Plage des tensions nominales	(VDC)	10-250	
	(VAC)		80-250 *

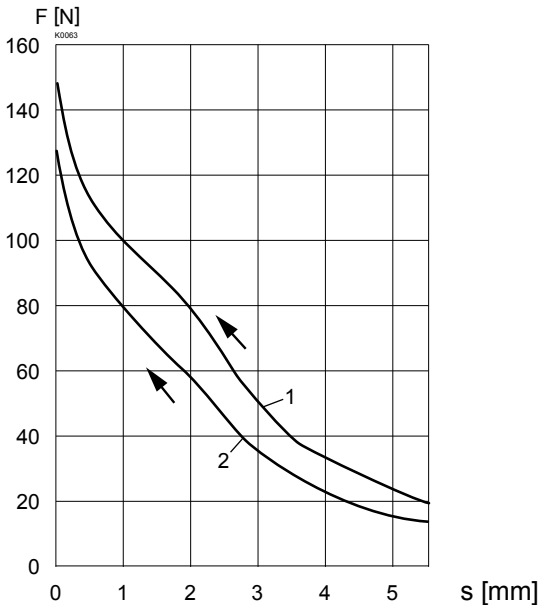
\* Pour les applications en-dessous de 80 VAC. On peut obtenir des électro-aimants DC plus la fiche avec redresseur incorporé.

21 VDC	pour	24 VAC
32 VDC	pour	36 VAC
36 VDC	pour	42 VAC
42 VDC	pour	48 VAC

	12VDC	24VDC	115VAC	230VAC
Résistance nominale ( $\Omega$ )	5	21,8	445	1'400
Nombre de tours (-)	770	1'560	7'000	13'000
Coef. de self-induction (mH)	9	36	-	-

**DONNEES DE PUISSANCE**

F = f (s) caractéristique force / course  
(valable pour bobine seul)



1: U = 100 % U<sub>N</sub> Temp. de référence = 20 °C (30W)

2: U = 90 % U<sub>N</sub> Temp. de référence = 50 °C

Aimant en temp. de service (19W)

Les valeurs se rapportent à U<sub>N</sub> = 24 VDC.

Des différences peuvent apparaître pour d'autres tensions.

Pour la mesure 2, l'aimant a été vissé contre un corps 46 x 92 x 64.

**LISTE DE PIECES**

Position	Article	Désignation
10	212.0506	Rondelle
20	160.6188	O-ring ID 18,77x1,78

Explications techniques voir feuille 1.1-400