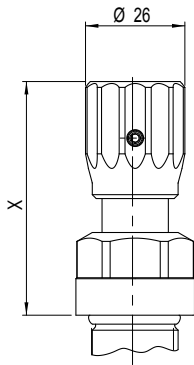


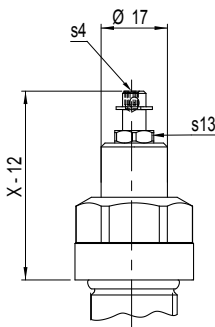
**Types de réglage
pour cartouches à visser manuelles**



Bouton tournant "D"
Exemple de commande:
BV**D**PM22-350

Réglage standard

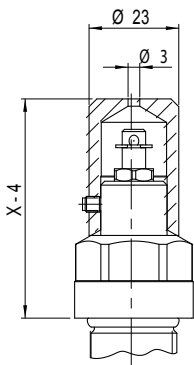
Matériaux du réglage:
Plastique



Clef "S"
Exemple de commande:
MV**S**PM22-63

Réglage standard

Matériaux du réglage:
Acier galvanisé



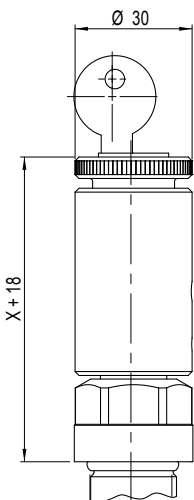
Capuchon de protection "A"
Exemple de commande:
MV**A**PM22-63

Complément pour le type de réglage "S"

Sur la face frontale, un petit perçage permet à l'utilisateur, en cas de nécessité, de placer un fil plombé.

Attention: Le perçage transversal dans la tige de réglage doit être fait par le client. Nous recommandons un diamètre de perçage de 2 mm.

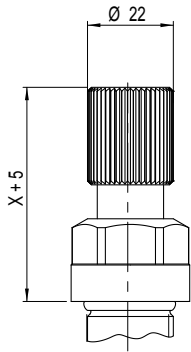
Matériaux du réglage:
Acier galvanisé



Serrure "K"
Exemple de commande:
MV**K**PM22-63

Le réglage verrouillable

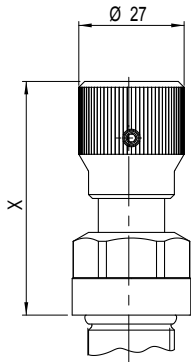
Matériaux du réglage:
Aluminium



Bouton tournant "D-Z545"
Exemple de commande:
BV**D**PM22-350-**Z545**

Le réglage légèrement plus robuste

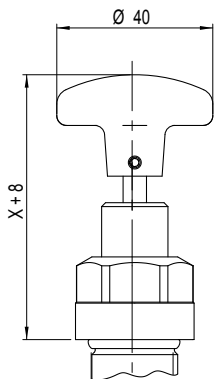
Matériaux du réglage:
Aluminium anodisé



Bouton tournant "D-K9Z656"
Exemple de commande:
BV**D**PM22-350-**Z656**

Le réglage inoxydable

Matériaux du réglage:
acier inoxydable (1.4436)



Bouton tournant "G"
Exemple de commande:
BV**G**PM22-350

Le réglage confortable

Matériaux du réglage:
acier inoxydable (1.4301)