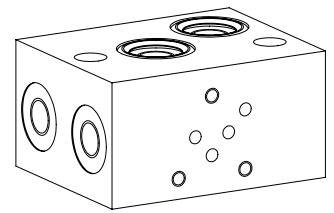


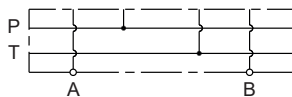
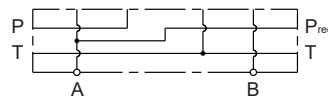
**Längenverkettungsblöcke**

 ♦  $p_{max} = 315 \text{ bar}$ 
**NG3-Mini**  
 Wandfluh-Norm

**BESCHREIBUNG**

Die Längenverkettungsblöcke sind in den 2 Grundfunktionen Parallel- und Druckminderschaltung erhältlich. Das Bohrbild ist identisch mit NG4-Mini, dies ermöglicht eine direkte Kombination mit NG4-Mini Längenverkettungsblöcken. Mit Adapterplatten und Übergangsblöcken sind auch Kombinationen mit NG6 und NG10 möglich (siehe auch Datenblatt 2.9-80).

**ANWENDUNG**

Mit diesem Blocksystem können teure Spezialblöcke ersetzt werden. Eine vorhandene Schaltung kann nachträglich durch Einbau oder Wegnahme eines oder mehrerer Blöcke beliebig verändert werden.

**SINNBILD**
**Block für Parallelschaltung**  
 ALPA03

**Block für Druckminderschaltung**  
 ALDA03

**OBERFLÄCHENBEHANDLUNGEN**

♦ Die Platten aus Aluminium sind unbehandelt

**TYPENSCHLÜSSEL**

Längenverkettung		AL	<input type="text"/>	A03	<input type="text"/>	#	<input type="text"/>
Typenaufstellung							
Parallelschaltung	<input type="checkbox"/>	<input type="checkbox"/>	<input type="checkbox"/>				
Druckminderschaltung	<input type="checkbox"/>	<input type="checkbox"/>	<input type="checkbox"/>				
Nenngrösse 3-Mini							
Dichtwerkstoffe	NBR	<input type="checkbox"/>					
	FKM (Viton)	<input type="checkbox"/>	D1				
	NBR 872	<input type="checkbox"/>	Z604				
Änderungs-Index (wird vom Werk eingesetzt)							

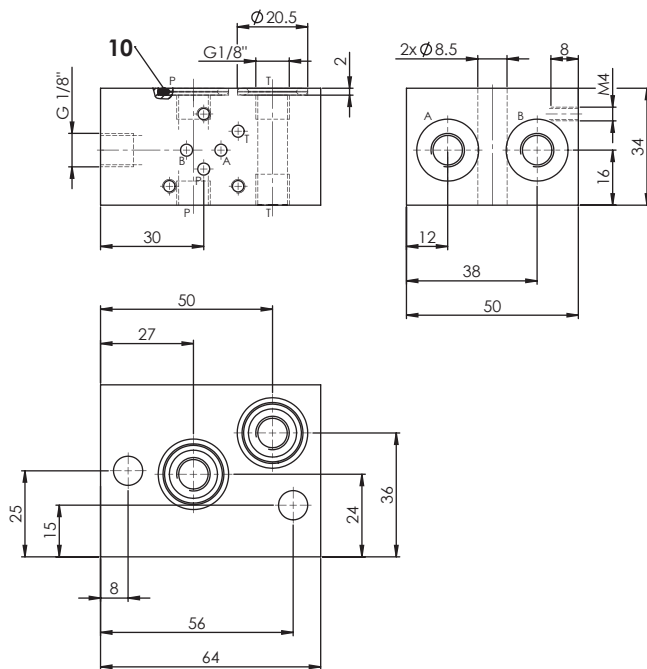
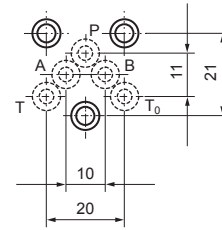
2.9-85

**ALLGEMEINE KENNGRÖSSEN**

Benennung	Parallel- und Druckminderschaltblock
Befestigungsart	Siehe Datenblatt 2.9-122
Baugrösse	NG3-Mini nach Wandfluh-Norm
Anschluss	Gewindeanschluss A, B, P, T G1/8"
Gewicht	0,26 kg

**HYDRAULISCHE KENNGRÖSSEN**

 Betriebsdruck  $p_{max} = 315 \text{ bar}$

**ABMESSUNGEN**

**HYDRAULISCHER ANSCHLUSS**

**ERSATZTEILLISTE**

Position	Artikel	Bezeichnung
10	160.2155	O-Ring ID 15,54 x 2,62 (NBR)
	160.6155	O-Ring ID 15,54 x 2,62 (FKM)

**ZUBEHÖR**

Längenverkettungen	Datenblatt 2.9-80
Befestigungen	Datenblatt 2.9-122

**NORMEN**

Anschlussbild	Wandfluh-Norm
---------------	---------------

**DICHTWERKSTOFFE**

Standardmässig NBR oder FKM (Viton), Auswahl in Typenschlüssel

**MONTAGEHINWEISE**

Montageart	Befestigungswinkel und Befestigungsschrauben (siehe Datenblatt 2.9-122)
Einbaulage	Beliebig