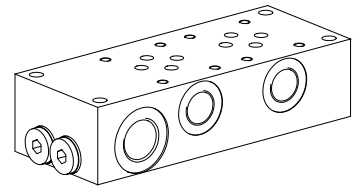


Reihenflanschplatte

- Anschlussgewinde P und T G1/2"
A und B G3/8"
- $p_{max} = 350 \text{ bar}$

NG6
 ISO 4401-03

BESCHREIBUNG

Reihenflanschplatten mit Anschlussbildern für 2 bis 7 Ventile der NG6 nach ISO 4401-03. Die Reihenflanschplatten aus Stahl sind phosphatiert.

TYPENSCHLÜSSEL

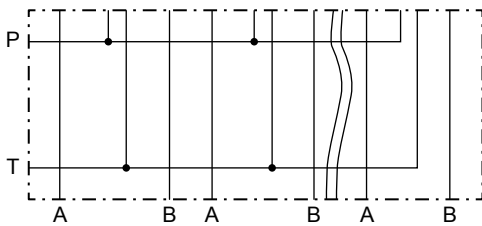
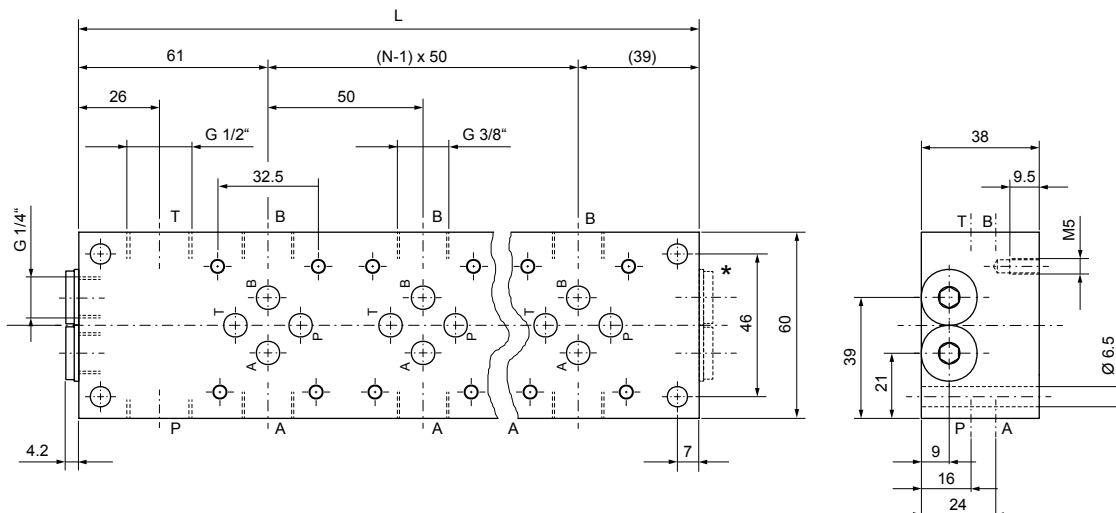
	A	6	/	<input type="checkbox"/>	#	<input type="checkbox"/>
Internationale Anschlussnorm ISO						
Nenngröße 6						
Anzahl Ventile						
Änderungs-Index (wird vom Werk eingesetzt)						

ALLGEMEINE KENNGRÖSSEN

Benennung	Reihenflanschplatte
Nenngröße	NG6 nach ISO 4401-03
Befestigungsart	4 Befestigungslöcher für Zylinderschrauben M6
Anschlussart	Gewindeanschlüsse P und T G1/2" A und B G3/8"
Einbaulage	beliebig
Masse	siehe Tabelle

HYDRAULISCHE KENNGRÖSSEN

Betriebsdruck	$p_{max} = 350 \text{ bar}$
---------------	-----------------------------

SINNBILD

ABMESSUNGEN


Typ	Anzahl Ventile N	Mass L	Masse m
A6/2	2	150	2,00 kg
A6/3	3	200	2,65 kg
A6/4	4	250	3,30 kg
A6/5	5	300	3,95 kg
A6/6	6	350	4,60 kg
A6/7	7	400	5,30 kg

* nur bei A6/7