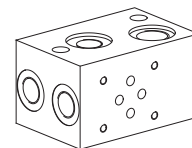


Längenverkettungsblöcke

 • $p_{\max} = 350 \text{ bar}$
NG6
 ISO 4401-03

BESCHREIBUNG

Längenverkettungsblöcke mit Anschlussbild der NG6 nach ISO 4401-03. Mit Adapterplatten und Uebergangsbloeken sind Kombinationen mit der NG3-Mini, NG4-Mini und NG10 möglich (siehe auch Datenblatt 2.9-80). Die Längenverkettungsblöcke aus Stahl sind Zink-Nickel beschichtet.

FUNKTION

Die Längenverkettungsblöcke sind in den 3 Grundfunktionen Parallel-, Serie- und Druckminderschaltung erhältlich.

ANWENDUNG

Mit diesem Blocksystem können teure Spezialblöcke ersetzt werden. Eine vorhandene Schaltung kann nachträglich durch Einbau oder Wegnahme eines oder mehrerer Blöcke beliebig verändert werden.

TYPENSCHLÜSSEL

	A	LV	6	□	#	□
Internationale Anschlussnorm ISO	_____					
Längenverkettung	_____					
Nenngrösse 6	_____					
Typenaufstellung	_____					
Parallelschaltung	□ P					
Druckminderschaltung	□ D					
Änderungs-Index (wird vom Werk eingesetzt)	_____					

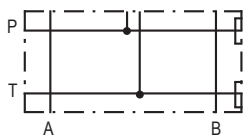
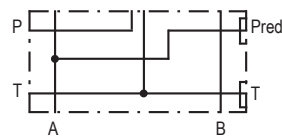
ALLGEMEINE KENNGRÖSSEN

Benennung	Parallel- und Druckminderschaltblock	
Nenngrösse	NG6 nach ISO 4401-03	
Befestigungsart	siehe Datenblatt 2.9-124	
Anschlussart	Gewindeanschlüsse P, P _{red} , T1, A, B = G3/8" T = G1/2"	
Einbaulage	beliebig	
Masse:	m = 2,0 kg	

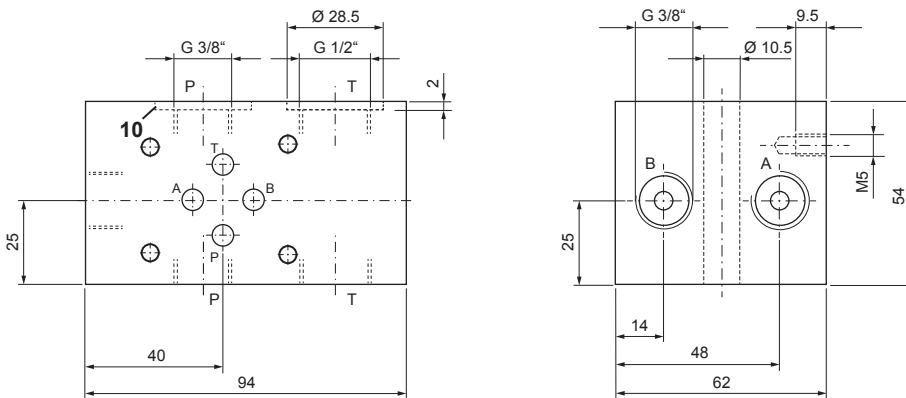
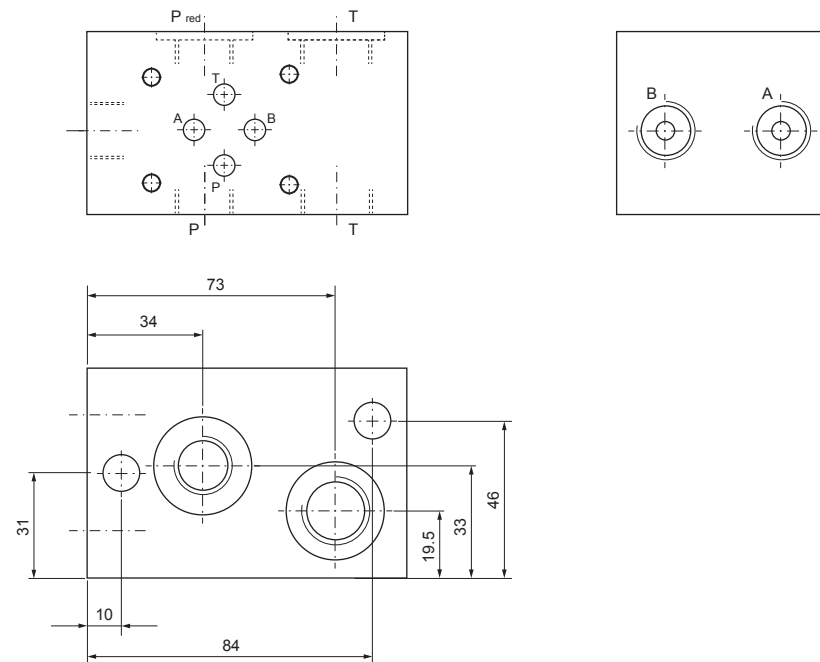
HYDRAULISCHE KENNGRÖSSEN

Betriebsdruck	$p_{\max} = 350 \text{ bar}$
---------------	------------------------------

SCHALTZEICHEN

 Block für Parallelschaltung
 ALV6P

 Block für Druckminderschaltung
 ALV6D


ABMESSUNGEN

 Block für Parallelschaltung
 ALV6P

 Block für Druckminderschaltung
 ALV6D

ERSATZTEILLISTE

Position	Artikel	Beschreibung
10	160.2238	O-Ring ID 23,81x2,62

ZUBEHÖR

 Befestigungswinkel AB61/AB62 und Stiftschrauben
 siehe Datenblatt 2.9-124