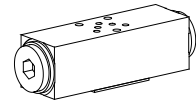


**Rückschlagventil
 hydraulisch entsperrbar
 Sandwichbauart**

- $Q_{max} = 8 \text{ l/min}$
- $p_{max} = 315 \text{ bar}$

NG3-Mini[®]

BESCHREIBUNG

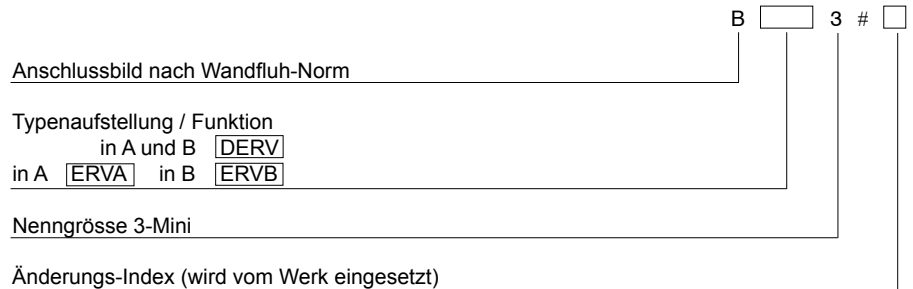
Hydraulisch entsperrbares Rückschlagventil in Sandwichbauart NG3-Mini mit Anschlussbild nach Wandfluh-Norm. Die Ventile sind in einer Richtung frei durchströmbar und sperren in der Gegenrichtung metallisch dichtend ab. Es stehen 3 verschiedene Standardausführungen zur Verfügung. Der Sandwichkörper aus Stahl ist phosphatiert. Gute Leistungsdaten und ansprechendes Design zeichnen dieses Qualitätsprodukt aus.

FUNKTION

In der freien Durchflussrichtung öffnet der Volumenstrom den Sitzkegel gegen eine Feder. In der Gegenrichtung hält die Feder das Ventil gesperrt. Erfolgt im gegenüberliegenden Ölkanal ein Druckaufbau, verschiebt dieser den Vorsteuerkolben und stösst das Rückschlagventil des gesperrten Kanales auf. Der benötigte Vorsteuerdruck richtet sich nach dem Entsperrverhältnis.

ANWENDUNG

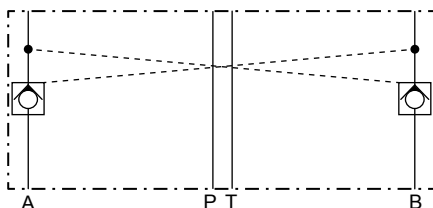
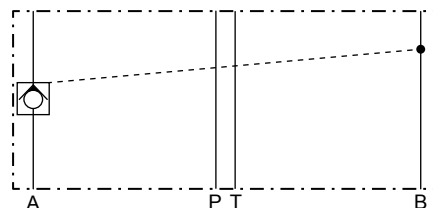
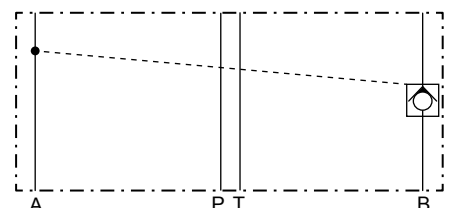
Entsperrbare Rückschlagventile dienen zum leckfreien Sperren von unter Druck stehenden Hydraulikzylindern z.B. in Hub- oder Spannvorrichtungen. Der Hydraulikzylinder kann erst in Sperrichtung bewegt werden, wenn ein Wegeventil den Volumenstrom in den Gegenkanal lenkt und das Ventil entsperrt. Die Betriebssicherheit wird erhöht durch ein Wegeventil das in Ruhestellungen beide Ölkanäle zum Tank verbindet. Sandwichelemente NG3-Mini verleihen hohe Flexibilität bei der Systemlösung, sparen Raum und Gewicht.

TYPENSCHLÜSSEL

ALLGEMEINE KENNGRÖSSEN

Benennung	Rückschlagventil hydraulisch entsperrbar
Nenngrösse	NG3-Mini nach Wandfluh-Norm
Bauart	Sandwichbauart
Befestigungsart	3 Befestigungslöcher für Zylinderschrauben M4 oder Stiftschrauben M4
Anschlussart	Gewindeanschlussplatte Reihenflanschplatte und Verkettungssystem
Umgebungstemperatur	-20...+50 °C
Einbaulage	beliebig
Anzugsdrehmoment	$M_D = 2,8 \text{ Nm}$ (Qualität 8.8)
Masse	$m = 0,56 \text{ kg}$

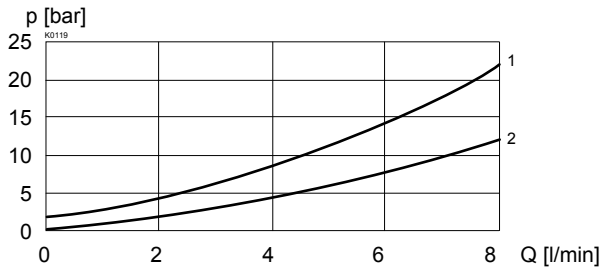
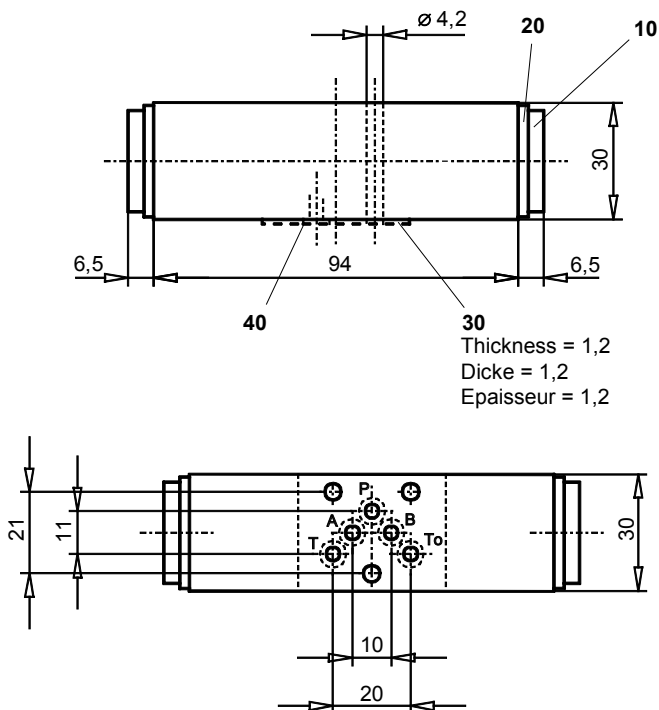
HYDRAULISCHE KENNGRÖSSEN

Druckflüssigkeit	Mineralöle, andere Medien auf Anfrage
Max. zulässiger Verschmutzungsgrad	ISO 4406:1999, Klasse 20/18/14 (Empfohlene Filterfeinheit $\beta_{10...16} \geq 75$) siehe auch Datenblatt 1.0-50/2
Viskositätsbereich	12 mm ² /s...320 mm ² /s
Druckflüssigkeitstemperatur	-20...+70 °C
Höchstdruck	$p_{max} = 315 \text{ bar}$
Öffnungsdruck	$p_o = 2 \text{ bar}$
Entsperrverhältnis	$i = 1:8$
Maximaler Volumenstrom	$Q_{max} = 8 \text{ l/min}$

SCHALTZEICHEN / TYPENAUFSTELLUNG
BDERV3

BERVA3

BERVB3


LEISTUNGSKENNGRÖSSEN Ölviskosität $\nu = 30 \text{ mm}^2/\text{s}$

$\Delta p = f(Q)$ Druckverlust-Volumenstrom-Kennlinie
 1 Druckverlustkennlinie A \rightarrow Zyl. oder B \rightarrow Zyl.
 2 Druckverlustkennlinie Zyl. \rightarrow A oder Zyl. \rightarrow B
 bei entsperrem Rückschlagventil


ABMESSUNGEN

ERSATZTEILLISTE

Position	Artikel	Bezeichnung
10	239.2003	Verschlussschraube G1/2"
20	049.2212	Unterlegdichtscheibe 21,5x28,7x2,5
30	173.0650	Dichtplatte PDSA03
40	160.2045	O-Ring ID 4,5x1,5

Technische Erläuterungen siehe Datenblatt 1.0-100