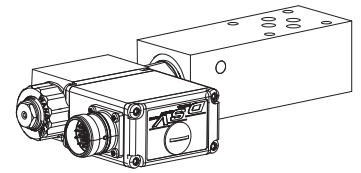
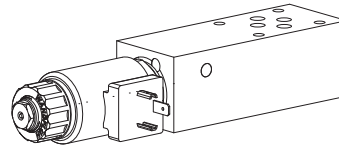
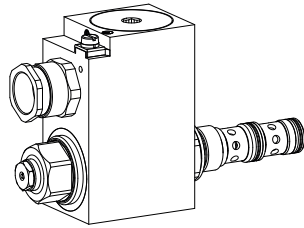


**Proportional 3-Wege-Stromregelventil  
 Flansch- und Sandwichbauart**

- Direktgesteuert, lastkompensiert
- $p_{max} = 350 \text{ bar}$

**NG6**  
 ISO 4401-03

**BESCHREIBUNG**

Direktgesteuertes lastkompensiertes Proportional-Stromregelventil in Flansch- und Sandwichausführung. Eingebaut sind Proportional-Stromregel-Schraubpatronen M22x1,5 nach ISO 7789. Der Flanschkörper ist gespritzt, die Sandwichplatten sind phosphatiert.

**FUNKTION**

Das 3-Wege Stromregelventil dient dazu, die Geschwindigkeit eines Verbrauchers lastunabhängig konstant zu halten.

**ANWENDUNG**

Proportional-Stromventile in Flansch- und Sandwichausführung sind für präzise Vorschubsteuerungen geeignet, wo der Zulaufstrom bei wechselnder Belastung konstant gehalten werden muss.

**TYPENSCHLÜSSEL**

Q D   A06 -  -  #

Stromregelventil		
3-Wege		
Proportional	<input type="checkbox"/> P	
Proportional ExSchutz	<input type="checkbox"/> B	
Flanschbauart	<input type="checkbox"/> F	
Sandwichbauart	<input type="checkbox"/> S	
Internationale Anschlussnorm ISO, NG6		
Typenaufstellung / Funktion		
Flanschbauart	Sandwichbauart	
A → B <input type="checkbox"/> A/B	in P <input type="checkbox"/> P	
Nennvolumenstromstufe, Nennspannung usw., der eingebauten Schraubpatrone		
Beispiele:	QDPFA06 - A/B - <input type="checkbox"/> 16 - G12/WD - HB4,5	
	QDPFA06 - P - <input type="checkbox"/> 25 - G24/MEA-1	
Änderungs-Index (wird vom Werk eingesetzt)		

**ALLGEMEINE KENNGRÖSSEN**

Benennung	3-Wege-Proportional-Stromregelventil	
Nenngrösse	NG6 nach ISO 4401-03	
Bauart	Flansch- und Sandwichausführung	
Betätigungsart	Proportionalmagnet	
Befestigungsart	4 Befestigungslöcher für Zylinderschrauben M5 oder Stiftschrauben M5	
Anschlussart	Gewindeanschlussplatten, Reihenflanschplatten, Längenverkettungssystem	
Masse:	• Flanschbauart	m = 1,10 kg
(ohne Schraubpatrone)	• Sandwichbauart	m = 1,30 kg

**EINGebaUTE SCHRAUBPATRONEN**

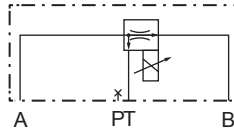
Die nachfolgend aufgeführten Schraubpatronen sind je nach Typ im Flanschkörper bzw. in der Sandwichplatte eingebaut.

Typ	Bezeichnung	Datenblatt Nr.	Qmax*
QDPPM22	dreivege-Ausführung	2.6-644	40 l/min
QDPPM22-../ME	dreivege-Ausführung, mit integrierter Elektronik	2.6-647	40 l/min
QDBPM22	dreivege-Ausführung, Ex-Schutz	2.6-648	40 l/min

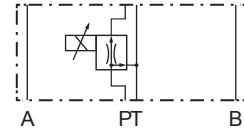
\* Kann gegenüber den Werten auf den Datenblättern der Schraubpatronen abweichen.

**TYPENAUFSTELLUNG**

QD.FA06-A/B



QD.SA06-P


**VORSICHT!**

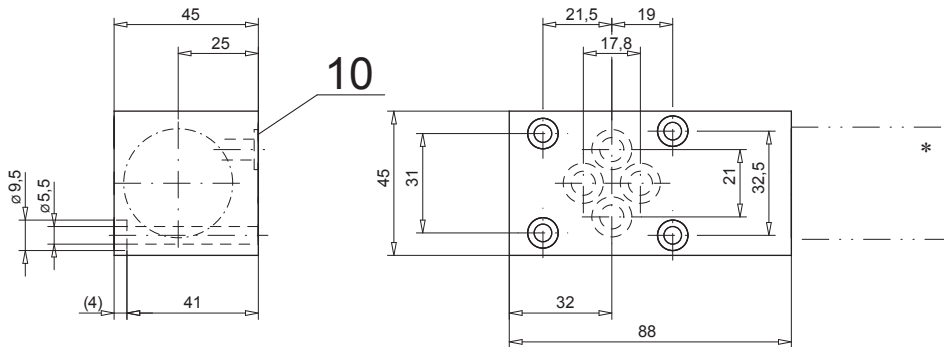
Die Leistungskenngrößen, speziell die «**Volumenstrom-Kennlinien**» beziehen sich nur auf die Schraubpatrone. Der zusätzliche Druckabfall im Flanschkörper bzw. in der Sandwichplatte muss berücksichtigt werden.


**HINWEIS!**

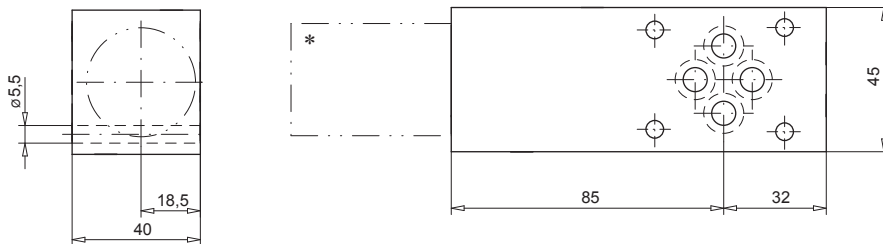
Die genauen Leistungskenngrößen sowie weitere hydraulische und elektrische Kenngrößen sind dem Datenblatt der jeweils eingebauten Schraubpatrone zu entnehmen.

**ABMESSUNGEN**

Flanschausführungen QD.FA06-A/B



Sandwichauführungen QD.SA06-P



\* Die Ausmasse der eingebauten Schraubpatrone sind dem entsprechenden Datenblatt zu entnehmen.

**ERSATZTEILLISTE**

Position	Artikel	Beschreibung
10	160.2093	O-Ring ID 9,25x1,78

**ZUBEHÖR**

Proportional-Verstärker

Register 1.13

Technische Erläuterungen siehe Datenblatt 1.0-100