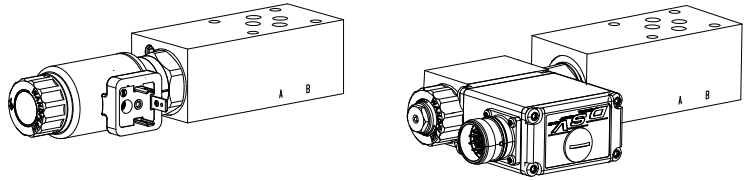


**Proportional-Drosselventil  
 Flansch- und Sandwichbauart**

- Direktgesteuert, nicht lastkompensiert
- $p_{max} = 350 \text{ bar}$

**NG6**  
 ISO 4401-03

**BESCHREIBUNG**

Direktgesteuertes Proportional-Drosselventil in Flansch- und Sandwichausführung. Eingebaut sind Proportional-Drossel-Schraubpatronen M22x1,5 nach ISO 7789. Bei den Sandwichausführungen in A, B, und AB ist ein Bypass-Rückschlagventil für freien Durchfluss in der Gegenrichtung direkt in der Platte eingebaut. Der Flanschkörper ist gespritzt, die Sandwichplatten sind phosphatiert.

**FUNKTION**

Der kraftgeregelte, im Öl laufende Proportionalmagnet wirkt direkt auf den Steuerkolben welcher die Drosselsegmente in Form von versetzt gebohrten Löchern im Patronenkörper öffnet bzw. schliesst. Proportional zur Stromaufnahme des Proportionalmagneten verändert sich die Drosselöffnung und somit der Volumenstrom. Bei stromlosem Magnet wird der Steuerkolben durch eine Feder in geschlossener bzw. geöffneter Stellung gehalten. Zur Ansteuerung stehen Wandfluh-Proportional-Verstärker zur Verfügung (siehe Register 1.13).

**ANWENDUNG**

Proportional-Drosselventile sind für präzise Vorschubsteuerungen geeignet. Äusserst feinfühliges Öffnungs- und Schliessverhalten ermöglichen die sanfte Steuerung von Bewegungsabläufen in stationären oder mobilen Anlagen z.B. Werkzeugmaschinen, Kommunalfahrzeugen.

**TYPENSCHLÜSSEL**

Drosselventil		D		N		P		A06		-		-		#			
Stromlos geschlossen																	
Proportional																	
Flanschbauart		F															
Sandwichbauart		S															
Internationale Anschlussnorm ISO, NG6																	
Typenaufstellung / Funktion		Flanschbauart		Sandwichbauart		in A		in B		in A und B							
A → B		A/B		in P		P		in B		in A und B		AB					
				in T		T											
Nennvolumenstromstufe, Nennspannung usw., der eingebauten Schraubpatrone																	
Beispiele:		DNPFA06 - A/B -		10 - G24/WD - HB0													
		DNPSA06 - P -		25 - G12/ME-A1D1													
Änderungs-Index (wird vom Werk eingesetzt)																	

**ALLGEMEINE KENNGRÖSSEN**

Benennung	Direktgesteuertes Proportional-Drosselventil
Nenngrösse	NG6 nach ISO 4401-03
Bauart	Flansch- und Sandwichausführung
Betätigungsart	Proportionalmagnet
Befestigungsart	4 Befestigungslöcher für Zylinderschrauben M5 oder Stiftschrauben M5
Anschlussart	Gewindeanschlussplatten, Reihenanschlussplatten, Längenverketzungssystem
Masse	m = 1,05...1,65 kg je nach Ventiltyp

**EINGEBAUTE SCHRAUBPATRONEN**

Die nachfolgend aufgeführten Schraubpatronen sind je nach Typ im Flanschkörper bzw. in der Sandwichplatte eingebaut.

Typ	Bezeichnung	Datenblatt Nr.	$Q_{max}^*$
DNPPM22	stromlos geschlossen	2.6-531	32 l/min
DNPPM22-../ME	stromlos geschlossen, mit integrierter Elektronik	2.6-541	32 l/min

\* Kann gegenüber den Werten auf den Datenblättern der Schraubpatronen abweichen..


**HINWEIS!**

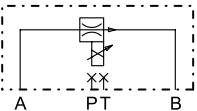
Die genauen Leistungskenngrossen sowie weitere hydraulische und elektrische Kenngrossen sind dem Datenblatt der jeweils eingebauten Schraubpatrone zu entnehmen.


**VORSICHT!**

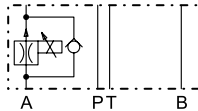
Die Leistungskenngrossen, speziell die „**Volumenstrom-Kennlinien**“, beziehen sich nur auf die Schraubpatrone. Der zusätzliche Druckabfall im Flanschkörper bzw. in der Sandwich-platte muss berücksichtigt werden.

**TYPENAUFSTELLUNG / ABMESSUNGEN**

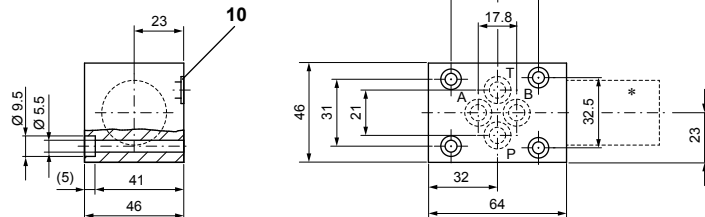
DN.FA06-A/B



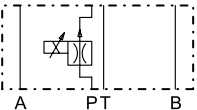
DN.SA06-A



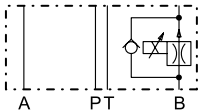
Flanschausführung DN.FA06-A/B



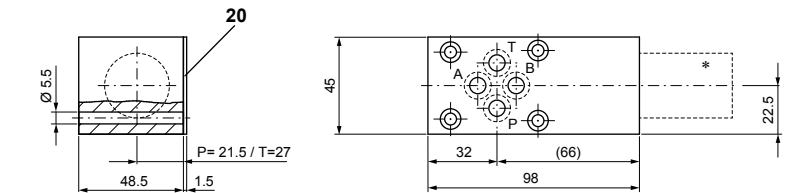
DN.SA06-P



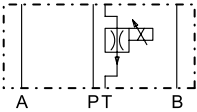
DN.SA06-B



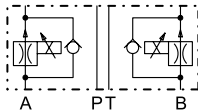
Sandwichausführungen DN.SA06-P, T



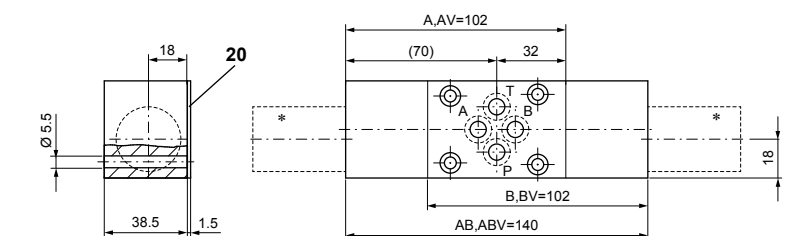
DN.SA06-T



DN.SA06-AB



Sandwichausführungen DN.SA06-A, B, AB


**ERSATZTEILLISTE**

Position	Artikel	Bezeichnung
10	160.2093	O-Ring ID 9,25x1,78
20	173.3650	Dichtplatte ADB6

\* Die Aussenmasse der eingebauten Schraubpatronen sind dem entsprechenden Datenblatt zu entnehmen.

**ZUBEHÖR**

Proportional-Verstärker

Register 1.13

Technische Erläuterungen siehe Datenblatt 1.0-100