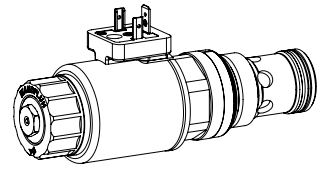


Proportional-2-Wege-Stromregelpatrone

- ◆ direktgesteuert
- ◆ $Q_{\max} = 80 \text{ l/min}$
- ◆ $Q_{N \max} = 80 \text{ l/min}$
- ◆ $p_{\max} = 350 \text{ bar}$

1 5/16" -12 UN


BESCHREIBUNG

Direktgesteuertes, lastkompensiertes Proportional-Stromregelventil als Schraubpatrone für UNF-Senkung. Bei stromlosem Magnet wird der Regelkolben durch eine Feder in geschlossener Stellung gehalten. Auf die Änderung des elektrischen Stromes erfolgt eine proportionale Volumenstromänderung. Vom Eingang (1) strömt das Medium über den Regel- und Drosselkolben zum geregelten Ausgang (2). Zur Ansteuerung stehen Wandfluh-Proportional-Verstärker zur Verfügung (siehe Register 1.13).

ANWENDUNG

Proportional-Stromregelventile sind für die präzise Vorschubsteuerung geeignet, wo der Verbraucherstrom unabhängig von Eingangs- und Ausgangsdruck konstant gehalten werden muss. Die Schraubpatrone eignet sich sehr gut zum Einbau in Steuerblöcken. Zur Fabrikation der Patronen-Aufnahmebohrung in Stahl- und Alu-Blöcken stehen Stufenwerkzeuge zur Verfügung (Miete oder Kauf). Beachten Sie dazu die Datenblätter im Register 2.13.

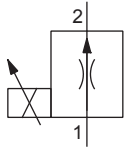
TYPENSCHLÜSSEL

		Q		N		P		PU16		-		/		-		HB4,5		#		
Stromregelventil																				
Stromlos geschlossen																				
Proportional																				
Schraubpatrone 1 5/16" - 12 UN																				
Nennvolumenstromstufe Q_N	32 l/min 63 l/min	<input type="checkbox"/>	<input type="checkbox"/>	80 l/min	<input type="checkbox"/>															
Nennspannung U_N	12 VDC 24 VDC ohne Spule	<input type="checkbox"/>	<input type="checkbox"/>	<input type="checkbox"/>	<input type="checkbox"/>															
Steckspule	Metallgehäuse rund Metallgehäuse 4-kant	<input type="checkbox"/>	<input type="checkbox"/>	<input type="checkbox"/>	<input type="checkbox"/>															
Anschlussausführung	Steckersockel EN 175301-803 / ISO 4400 Steckersockel AMP Junior-Timer Stecker Deutsch DT04-2P	<input type="checkbox"/>	<input type="checkbox"/>	<input type="checkbox"/>	<input type="checkbox"/>															
Dichtwerkstoffe	NBR FKM (Viton)	<input type="checkbox"/>	<input type="checkbox"/>	<input type="checkbox"/>	<input type="checkbox"/>															
Handnotbetätigung																				
Änderungs-Index (wird vom Werk eingesetzt)																				

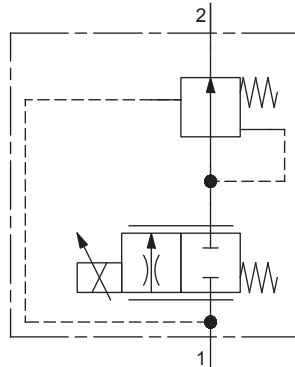
2.6-675

SINNBILD

Vereinfacht



Ausführlich


BETÄTIGUNG

Betätigungsart	Proportionalmagnet stossend, in Öl schaltend, druckdicht
Ausführung	W.S45 / 23 x 50 (Datenblatt 1.1-180) M.S45 / 23 x 50 (Datenblatt 1.1-181)
Anschluss	Steckersockel EN 175301 – 803 Steckersockel AMP Junior-Timer Stecker Deutsch DT04 – 2P

ALLGEMEINE KENNGRÖSSEN

Benennung	Proportional-2-Wege-Stromregelventil
Bauart	Direktgesteuert
Befestigungsart	Schraubpatronenbauart
Baugröße	1 5/16" -12 UN nach Wandfluh-Norm
Betätigungsart	Proportionalmagnet
Temperaturbereich Umgebung	-25...+70 °C
Gewicht	0,95 kg
MTTFd	150 Jahre

HYDRAULISCHE KENNGRÖSSEN

Betriebsdruck	$p_{max} = 350 \text{ bar}$
Maximaler Volumenstrom	$Q_{max} = 80 \text{ l/min}$
Minimaler Volumenstrom	$Q_{min} = 0,2 \text{ l/min}$
Volumenstromrichtung	1 → 2
Lecköl	Siehe Kennlinie
Nennvolumenstromstufe	$Q_N = 32; 63; 80 \text{ l/min}$
Hysterese	≤ 5 % bei optimalem Dithersignal
Druckflüssigkeit	Mineralöle, andere Medien auf Anfrage
Viskositätsbereich	12 mm ² /s...320 mm ² /s
Temperaturbereich Medium	-25...+70 °C (NBR) -20...+70 °C (FKM)
Reinheitsklasse	Klasse 18 / 16 / 13
Filtrierung	Empfohlene Filterfeinheit β 6...10 ≥ 75, siehe Datenblatt 1.0-50

HANDNOTBETÄTIGUNG

HB4,5

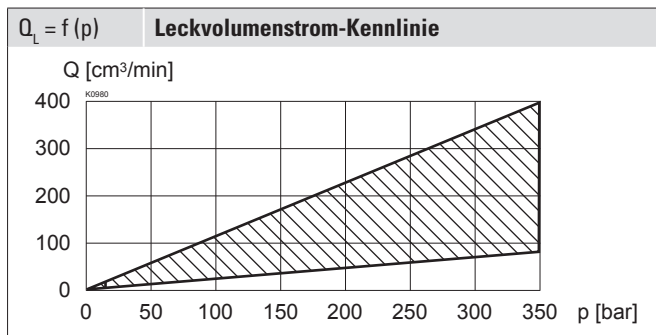
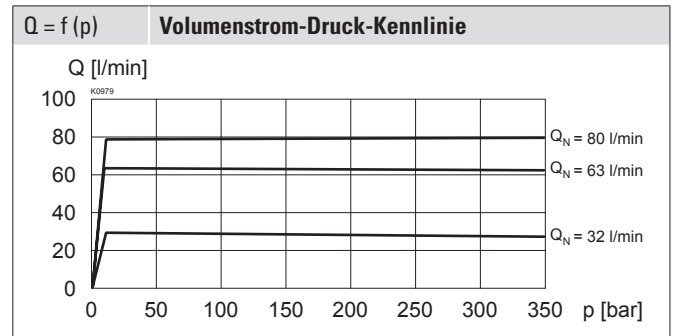
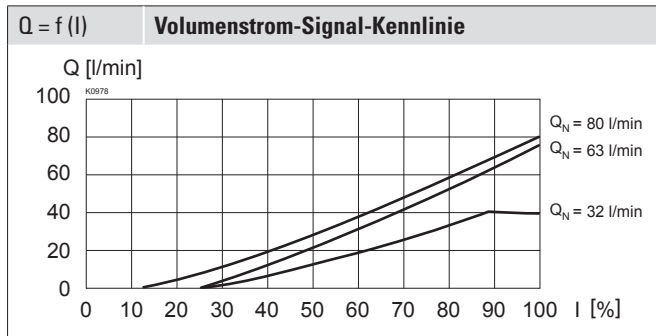
Optional: Verschlusschraube (HB0), keine Betätigung möglich.

ELEKTRISCHE KENNGRÖSSEN

Schutzart	Anschlussausführung D: IP65 Anschlussausführung J: IP66 Anschlussausführung G: IP67 und IP69K
Relative Einschaltdauer	100 % ED
Standard-Nennspannung	12 VDC, 24 VDC
Grenzstrom bei 50 °C	$I_G = 1560 \text{ mA}$ ($U_N = 12\text{VDC}$) $I_G = 780 \text{ mA}$ ($U_N = 24\text{VDC}$)

Hinweis! Weitere elektrische Kenngrößen siehe Datenblatt 1.1-180 (Steckspule W) und 1.1-181 (Steckspule M)


LEISTUNGSKENNGRÖSSEN

 Ölviskosität $\nu = 30 \text{ mm}^2/\text{s}$


ZUBEHÖR

Proportional-Verstärker	Register 1.13
Steckdose B (schwarz)	Artikel Nr. 219.2002
Technische Erläuterungen	Datenblatt 1.0-100
Druckflüssigkeiten	Datenblatt 1.0-50
Filtrierung	Datenblatt 1.0-50

OBERFLÄCHENBEHANDLUNGEN

- ◆ Der Patronenkörper ist gas-nitrocarburiert
- ◆ Das Ankerrohr und die Steckspule sind Zink-Nickel beschichtet

DICHTWERKSTOFFE

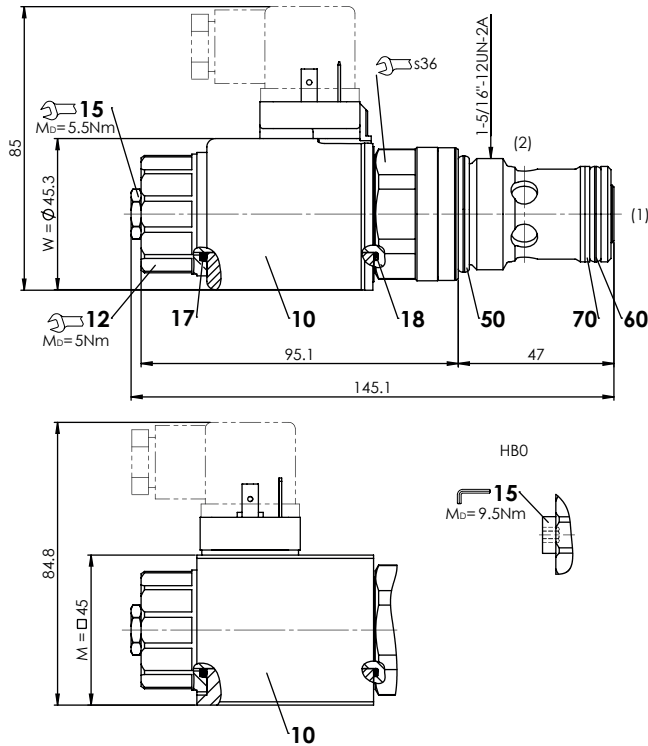
Standardmässig NBR oder FKM (Viton), Auswahl in Typenschlüssel

MONTAGEHINWEISE

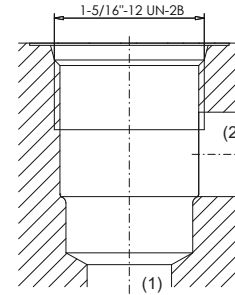
Montageart	Schraubpatrone 1 1/8"-12 UN
Einbaulage	Beliebig, vorzugsweise waagrecht
Anzugsdrehmoment	M _D = 80 Nm Schraubpatrone M _D = 5 Nm Griffmutter M _D = 9,5 Nm HB0 M _D = 5,5 Nm HB4,5

NORMEN

Patronensenkung	ISO 7789
Magnete	DIN VDE 0580
Anschlussausführung D	EN 175301 – 803
Schutzart	EN 60 529
Reinheitsklasse	ISO 4406

ABMESSUNGEN

HYDRAULISCHER ANSCHLUSS

Senkungszeichnung nach Wandfluh-Norm


Achtung!


Detaillierte Senkungszeichnung und Senkungswerkzeug siehe Datenblatt 2.13-1049

ERSATZTEILLISTE

Position	Artikel	Bezeichnung
10	206.12..	W.S45 / 23 x 50
	206.7...	M.S45 / 23 x 50
12	154.2701	Griffmutter M23 x 1,5 x 19,7
15	253.8000	HB4,5 Handnotbetätigung
	239.2033	HB0 Verschlusschraube
17	160.2222	O-Ring ID 22,22 x 2,62 (NBR)
18	160.2220	O-Ring ID 21,95 x 1,78 (NBR)
50	160.2298	O-Ring ID 29,82 x 2,62 (NBR)
	160.6296	O-Ring ID 29,82 x 2,62 (FMK)
60	160.2238	O-Ring ID 23,81 x 2,62 (NBR)
	160.6238	O-Ring ID 23,81 x 2,62 (FMK)
70	049.3297	Stützring rd 24,5 x 29 x 1,4