

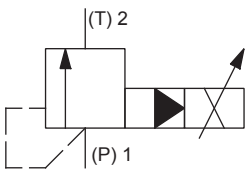
## Proportional-Druckbegrenzungspatrone

- ◆ vorgesteuert
- ◆  $Q_{max} = 100 \text{ l/min}$
- ◆  $p_{max} = 400 \text{ bar}$
- ◆  $p_{Nmax} = 350 \text{ bar}$

## BESCHREIBUNG

Vorgesteuertes Proportional-Druckbegrenzungsventil in Schraubpatronenbauart für Senkung nach ISO 7789. Hohe Durchflussleistung, sehr feinfühlig einstellbar. Bei Erreichen des mittels Proportionalmagneten eingestellten Betriebsdrucks öffnet das Ventil und verbindet die abgesicherte Leitung mit dem Rücklauf zum Tank. Der Staudruck in T (2) beeinflusst den Druck in P (1). Zur Ansteuerung stehen Wandfluh-Proportional-Verstärker zur Verfügung (siehe Register 1.13).

## SINNBILD

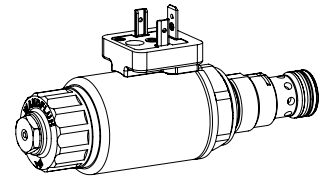


## TYPENSCHLÜSSEL

		B		V		P		PM22		-		/		-		#	
Druckbegrenzungsventil																	
Vorgesteuert																	
Proportional																	
Schraubpatrone M22 x 1,5																	
Nenndruckstufe $p_N$	20 bar	<input type="checkbox"/>	200 bar	<input type="checkbox"/>	63 bar	<input type="checkbox"/>	275 bar	<input type="checkbox"/>	100 bar	<input type="checkbox"/>	350 bar	<input type="checkbox"/>	160 bar	<input type="checkbox"/>			
Nennspannung $U_N$	12 VDC	<input type="checkbox"/>	24 VDC	<input type="checkbox"/>	ohne Spule	<input type="checkbox"/>											
Steckspule	Metallgehäuse rund	<input type="checkbox"/>	Metallgehäuse 4-kant	<input type="checkbox"/>													
Anschlussausführung	Steckersockel EN 175301-803 / ISO 4400	<input type="checkbox"/>	Steckersockel AMP Junior-Timer	<input type="checkbox"/>	Stecker Deutsch DT04 - 2P	<input type="checkbox"/>											
Dichtwerkstoffe	NBR	<input type="checkbox"/>	FKM (Viton)	<input type="checkbox"/>													
Handnotbetätigung	Handnotbetätigung	<input type="checkbox"/>	Verschlusschraube	<input type="checkbox"/>													

Änderungs-Index (wird vom Werk eingesetzt)

2.3-529

**M22 x 1,5**  
**ISO 7789**


## ANWENDUNG

Die elektrische Fernsteuerbarkeit des Ventils ermöglicht in Verbindung mit Prozesssteuerungen wirtschaftliche Lösungen mit wiederholbaren Abläufen. Die Schraubpatrone eignet sich sehr gut zum Einbau in Steuerblöcke und wird in Sandwich- (Höhenverketung) und Flanschplatten eingebaut (entsprechende Datenblätter in diesem Register). Zur Fabrikation der Patronen-Aufnahmebohrung in Stahl- und Alu-Blöcken stehen Stufenwerkzeuge zur Verfügung (Miete oder Kauf). Beachten Sie dazu die Datenblätter im Register 2.13.

## BETÄTIGUNG

Betätigungsart	Proportionalmagnet stossend, in Öl schaltend, druckdicht
Ausführung	W.S37 / 19 x 50 (Datenblatt 1.1-173) M.S35 / 19 x 50 (Datenblatt 1.1-174)
Anschluss	Steckersockel EN 175301 – 803 Steckersockel AMP Junior-Timer Stecker Deutsch DT04 – 2P

## ALLGEMEINE KENNGRÖSSEN

Benennung	Proportional-Druckbegrenzungsventil
Bauart	Vorgesteuert
Befestigungsart	Schraubpatronenbauart
Baugröße	M22 x 1,5 nach ISO 7789
Betätigungsart	Proportionalmagnet
Temperaturbereich	-25...+70 °C
Umgebung	
Gewicht	0,50 kg
MTTFd	150 Jahre

## ELEKTRISCHE KENNGRÖSSEN

Schutzart	Anschlussausführung D: IP65 Anschlussausführung J: IP66 Anschlussausführung G: IP67 und IP69K
Relative Einschaltdauer	100 % ED
Standard-Nennspannung	12 VDC, 24 VDC
Grenzstrom bei 50 °C	$I_G = 1320 \text{ mA}$ ( $U_N = 12\text{VDC}$ ) $I_G = 660 \text{ mA}$ ( $U_N = 24\text{VDC}$ )

**Hinweis!** Weitere elektrische Kenngrößen siehe Datenblatt 1.1-173 (Steckspule W) und 1.1-174 (Steckspule M)

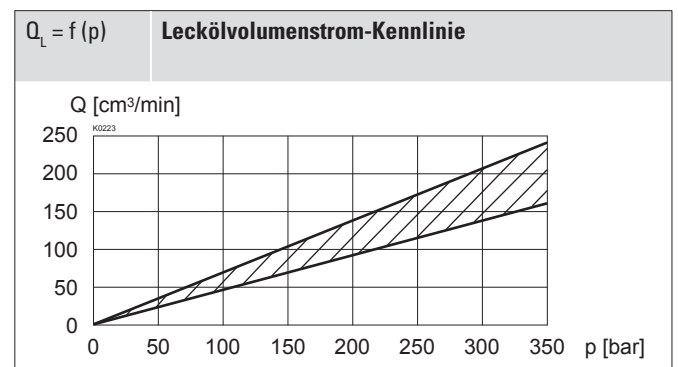
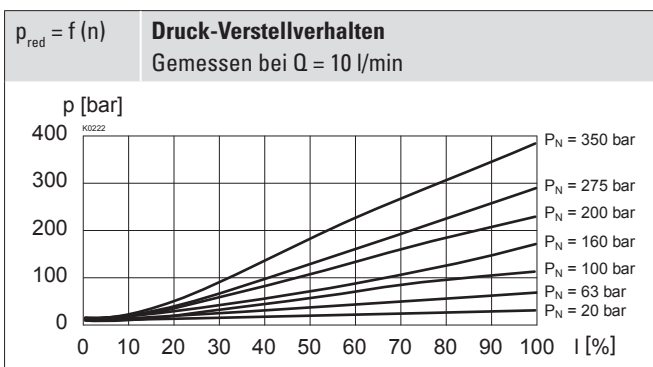
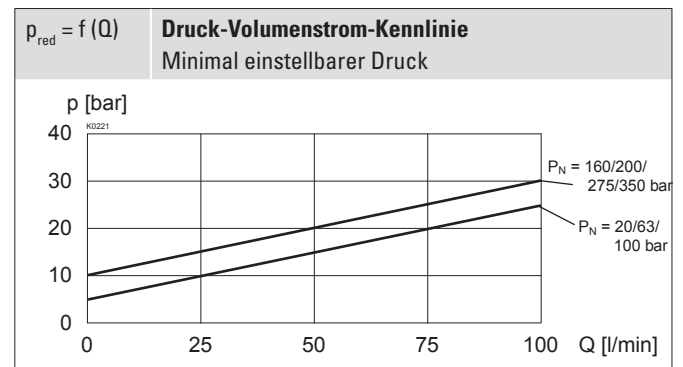
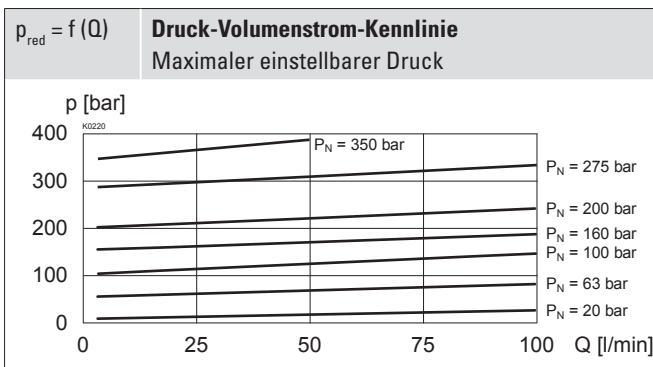


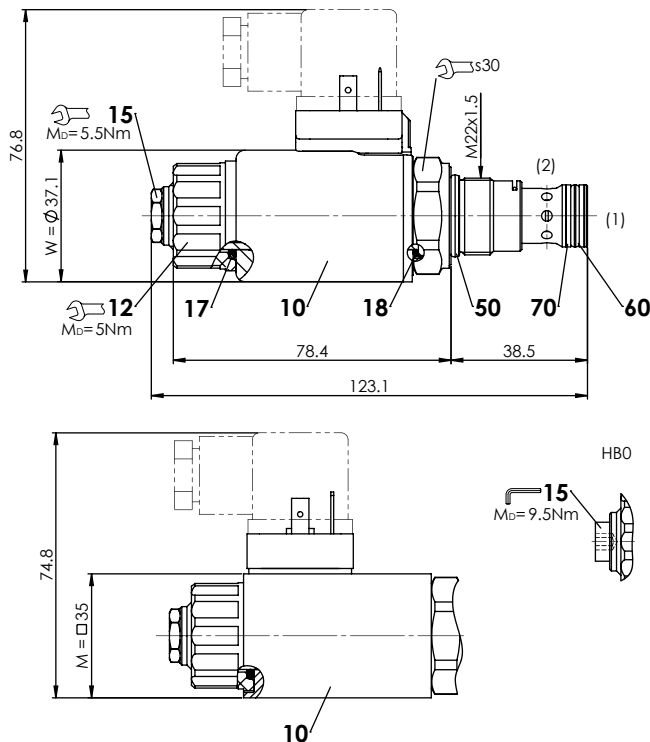
## HYDRAULISCHE KENNGRÖSSEN

Betriebsdruck	$p_{\max} = 400 \text{ bar}$
Tankdruck	$p_{T \max} = p_p + 20 \text{ bar}$
Nenndruckstufe	$P_N = 20 \text{ bar}, 63 \text{ bar}, 100 \text{ bar}, 160 \text{ bar}, 200 \text{ bar}, 275 \text{ bar}, 350 \text{ bar}$
Volumenstrombereich	$Q = 0,3...100 \text{ l/min}$
Lecköl	Siehe Kennlinie
Hysterese	$\leq 4 \%$ bei optimalem Dithersignal
Wiederholgenauigkeit	$\leq 2 \%$ bei optimalem Dithersignal
Druckflüssigkeit	Mineralöle, andere Medien auf Anfrage
Viskositätsbereich	$12 \text{ mm}^2/\text{s}...320 \text{ mm}^2/\text{s}$
Temperaturbereich	-25...+70 °C (NBR)
Medium	-20...+70 °C (FKM)
Reinheitsklasse	Klasse 18 / 16 / 13
Filtrierung	Empfohlene Filterfeinheit $\beta_{6...10} \geq 75$ , siehe Datenblatt 1.0-50

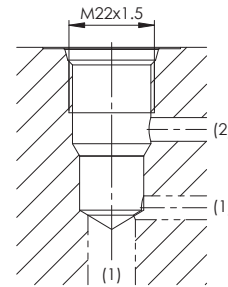
## LEISTUNGSKENNGRÖSSEN

Ölviskosität  $\nu = 30 \text{ mm}^2/\text{s}$



**ABMESSUNGEN**

**HYDRAULISCHER ANSCHLUSS**

Senkungszeichnung nach ISO 7789-22-02-0-98


**Hinweis!** Detaillierte Senkungszeichnung und Senkungswerkzeug siehe Datenblatt 2.13-1003

**HANDNOTBETÄTIGUNG**

HB4,5

Optional: Verschlusschraube (HB0), keine Betätigung möglich.

**OBERFLÄCHENBEHANDLUNGEN**

- ◆ Der Patronenkörper, die Steckspule und das Ankerrohr sind Zink-Nickel beschichtet

**ERSATZTEILLISTE**

Position	Artikel	Bezeichnung
10	206.2...	W.S37 / 19 x 50
	260.5...	M.S35 / 19 x 50
12	154.2700	Griffmutter
15	253.8000	HB4,5 Handnotbetätigung
	239.2033	HB0 Verschlusschraube
17	160.2187	O-Ring ID 18,72 x 2,62 (NBR)
18	160.2170	O-Ring ID 17,17 x 1,78 (NBR)
50	160.2188	O-Ring ID 18,77 x 1,78 (NBR)
	160.6188	O-Ring ID 18,77 x 1,78 (FKM)
60	160.2140	O-Ring ID 14,00 x 1,78 (NBR)
	160.6141	O-Ring ID 14,00 x 1,78 (FKM)
70	049.8177	Stützring PTSM rd 12,4 x 15,3 x 1,4

**NORMEN**

Patronensenkung	ISO 7789
Magnete	DIN VDE 0580
Anschlussausführung D	EN 175301 – 803
Schutzart	EN 60 529
Reinheitsklasse	ISO 4406

**ZUBEHÖR**

Proportional-Verstärker	Register 1.13
Steckdose B (schwarz)	Artikel-Nr.: 219.2002
Flanschkörper / Sandwichplatte NG4-Mini	Datenblatt 2.3-720
Flanschkörper / Sandwichplatte NG6	Datenblatt 2.3-740
Flanschkörper / Sandwichplatte NG10	Datenblatt 2.3-760
Gewindeanschlusskörper	Datenblatt 2.9-200
Technische Erläuterungen	Datenblatt 1.0-100
Druckflüssigkeiten	Datenblatt 1.0-50
Filtrierung	Datenblatt 1.0-50

**DICHTWERKSTOFFE**

Standardmässig NBR oder FKM (Viton), Auswahl in Typenschlüssel

**MONTAGEHINWEISE**

Montageart	Schraubpatrone M22 x 1,5
Einbaulage	Beliebig, vorzugsweise waagrecht
Anzugsdrehmoment	$M_D = 60 \text{ Nm}$ Schraubpatrone $M_D = 5 \text{ Nm}$ Griffmutter $M_D = 9,5 \text{ Nm}$ HB0 $M_D = 5,5 \text{ Nm}$ HB4,5

 Wandfluh AG Postfach CH-3714 Frutigen  
 Tel. +41 33 672 72 72 Fax +41 33 672 72 12 sales@wandfluh.com