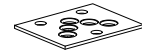


**Dichtplatte
Zwischenplatte**

• $p_{max} = 350 \text{ bar}$

NG3-Mini[®]



BESCHREIBUNG

Dicht- und Zwischenplatten NG3-Mini nach Wandfluh-Norm. Platten sind verzinkt. Dichtplatten werden inkl. 5 O-Ringen ID 4,5x1,5 (Art. Nr. 160.2045) geliefert.

ANWENDUNG

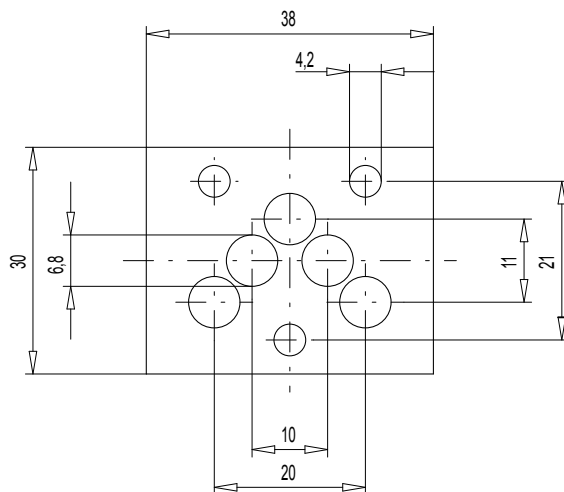
Dicht- und Zwischenplatten werden dann verwendet, wenn aus bestimmten Sandwichelementen durch Drehen der Platten Vorlauf- statt Rücklauffunktionen erreicht werden sollen, wie z.B. Drosselrückschlagventil im Vorlauf (DRDSA03-ABV) statt im Rücklauf (DRDSA03-AB).

TYPENSCHLÜSSEL



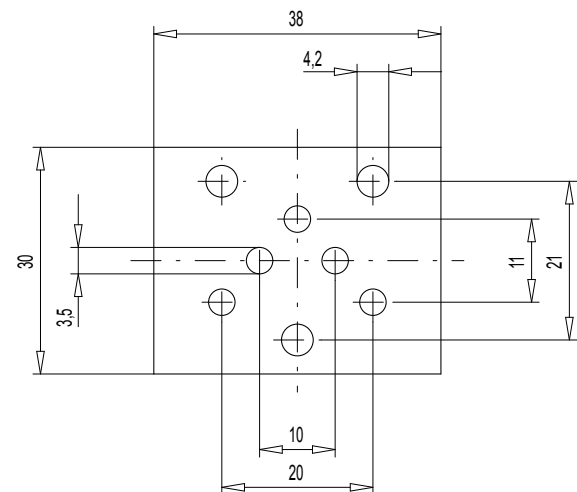
ABMESSUNGEN

PDSA03 Art. Nr. 173.0650



Dicke = 1,2

PZSA03 Art. Nr. 173.0700



Dicke = 1,2