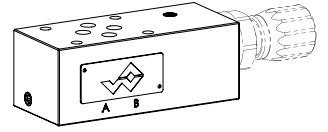


## Gegenhalteventil

### Sandwichbauart

- ◆ vorgesteuert oder direktgesteuert
- ◆  $p_{max} = 400 \text{ bar}$
- ◆  $p_{Nmax} = 350 \text{ bar}$
- ◆  $Q_{max} = 80 \text{ l/min}$

**NG6**  
**ISO 4401-03**


### BESCHREIBUNG

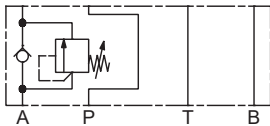
Vor- oder direktgesteuertes Gegenhalteventil in Sandwichbauart. Das Gegenhalteventil, auch Vorspannventil genannt, öffnet bei Erreichen des eingestellten Druckes den Hauptkolben.

### ANWENDUNG

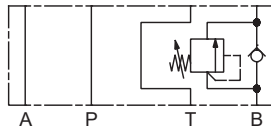
Gegenhalteventile mit Druckeinstellung in A, B, AB oder T, werden zum Vorspannen von Zylindern / Motoren bzw. Erreichen eines Staudruckes eingesetzt.

### SINNBILD

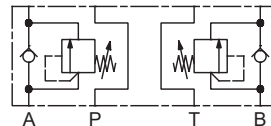
Sandwichausführung  
G..SA..-A



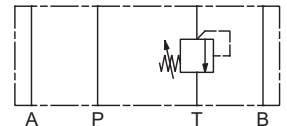
Sandwichausführung  
G..SA..-B



Sandwichausführung  
G..SA..-AB



Sandwichausführung  
G..SA..-T



#### Hinweis!

- ◆ Direktgesteuerte Ausführung gezeichnet
- ◆ Alle Varianten sind auch als vorgesteuert erhältlich



### TYPENSCHLÜSSEL

Gegenhalteventil		G	<input type="checkbox"/>	S	A06	-	<input type="checkbox"/>	-	<input type="checkbox"/>	-	<input type="checkbox"/>	#	<input type="checkbox"/>
Direktgesteuert		<input type="checkbox"/>	A										
Vorgesteuert		<input type="checkbox"/>	V										
Verstellart	Schlüssel	<input type="checkbox"/>	S										
	Drehknopf	<input type="checkbox"/>	D										
	Abdeckhaube	<input type="checkbox"/>	A										
Sandwichbauart													
Anschlussbild nach ISO, NG6													
Typenaufstellung / Funktion	in T	<input type="checkbox"/>	T	in A	<input type="checkbox"/>	A							
	in A und B	<input type="checkbox"/>	AB	in B	<input type="checkbox"/>	B							
Nenndruckstufe ( $p_N$ ) der eingebauten Schraubpatrone													
Dichtwerkstoffe	NBR	<input type="checkbox"/>											
	FKM (Viton)	<input type="checkbox"/>	D1										
Änderungs-Index (wird vom Werk eingesetzt)													

2.1-740

## ALLGEMEINE KENNGRÖSSEN

Benennung	Gegenhalteventil
Bauart	Direkt- oder vorgesteuert
Befestigungsart	Sandwichbauart
Baugrösse	NG6 nach ISO 4401-03
Betätigungsart	Manuell
Temperaturbereich Umgebung	-25...+70 °C
Gewicht	1,3 kg (Sandwichbauart T) 2,6 kg (Sandwichbauart A, B und AB)

## HYDRAULISCHE KENNGRÖSSEN

Betriebsdruck	$p_{max} = 400 \text{ bar}$
Nenndruckstufe	$p_{Nmax} =$ A: 63, 210, 315 bar V: 63, 160, 350 bar
Minimaler Druck	Siehe Kennlinie
Maximaler Volumenstrom	$Q_{max} = 80 \text{ l/min}$
Druckflüssigkeit	Mineralöle, andere Medien auf Anfrage
Viskositätsbereich	12 mm <sup>2</sup> /s...320 mm <sup>2</sup> /s
Temperaturbereich Medium	-25...+70 °C (NBR) -20...+70 °C (FKM)
Reinheitsklasse	Klasse 18 / 16 / 13
Filtrierung	Empfohlene Filterfeinheit $\beta_{6...10} \geq 75$ , siehe Datenblatt 1.0-50

**Hinweis!** Weitere Kenngrößen, siehe Datenblatt der eingebauten Schraubpatrone



## BETÄTIGUNG

Betätigungsart	S = arretierbare Schlüsselverstellung D = arretierbare Drehknopfverstellung
----------------	--

**Hinweis!** Weitere Kenngrößen, siehe Datenblatt der eingebauten Schraubpatrone



## NORMEN

Anschlussbild	ISO 4401-03
Reinheitsklasse	ISO 4406

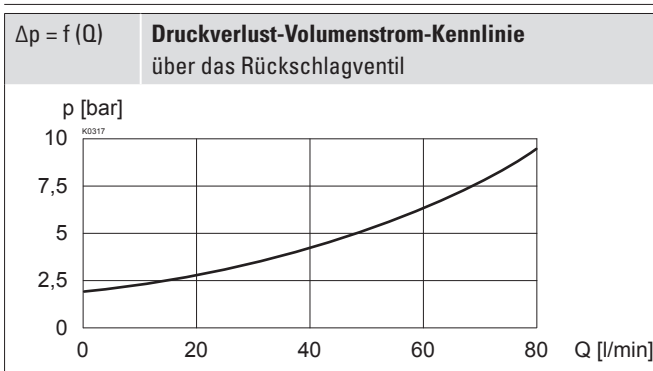
## DICHTWERKSTOFFE

Standardmässig NBR oder FKM (Viton), Auswahl in Typenschlüssel

## OBERFLÄCHENBEHANDLUNGEN

◆ Die Sandwichkörper sind Zink-Nickel beschichtet

## LEISTUNGSKENNGRÖSSEN



**Hinweis!** Die genauen Leistungskenngrößen sowie weitere hydraulische Kenngrößen sind dem Datenblatt der jeweils eingebauten Druckbegrenzungspatrone zu entnehmen.



**Achtung!** Die Leistungskenngrößen, speziell die „Druck-Volumenstrom-Kennlinien“ auf den Datenblättern der Schraubpatronen, beziehen sich nur auf die Schraubpatrone. Der zusätzliche Druckabfall im Flanschkörper bzw. in der Sandwichplatte muss berücksichtigt werden.



## EINGEBAUTE VENTILE

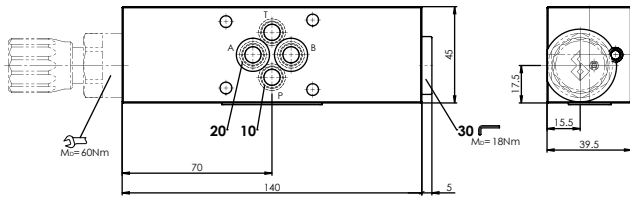
Die nachfolgend aufgeführten Schraubpatronen sind je nach Typ in der Sandwichplatte eingebaut.

Artikel	Bezeichnung	Datenblatt-Nr.
BV.PM22	Druckbegrenzungspatrone vorgesteuert	2.1-530
BA.PM22	Druckbegrenzungspatrone direktgesteuert	2.1-540

## ABMESSUNGEN

Sandwichausführung

G.DSA06- A / B / AB



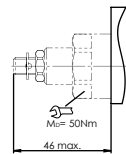
G.DSA06-A: Patrone auf A-Seite

G.DSA06-B: Patrone auf B-Seite

G.DSA06-AB: Patrone auf A- und B-Seite

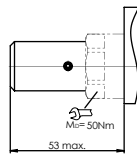
Verstellart

G.SSA06



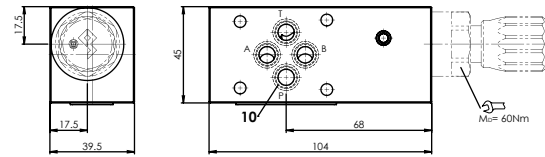
Verstellart

G.ASA06

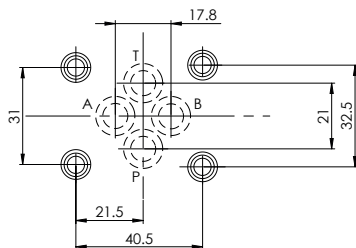


Sandwichausführung

G.DSA06-T



## HYDRAULISCHER ANSCHLUSS



## ERSATZTEILLISTE

Position	Artikel	Bezeichnung
10	160.2093	O-Ring ID 9,25 x 1,78 (NBR)
	160.6092	O-Ring ID 9,25 x 1,78 (FKM)
20	160.2111	O-Ring ID 11,11 x 1,78 (NBR)
	160.6111	O-Ring ID 11,11 x 1,78 (FKM)
30	238.5404	Verschlusschraube VSTI M22 x 1,5

## ZUBEHÖR

Verstellarten für Schraubpatronen	Datenblatt 2.0-50
Gewindeanschlussplatten	Datenblatt 2.9-30
Reihenflanschplatten	Datenblatt 2.9-60
Längenverkeittungsblöcke	Datenblatt 2.9-100
Technische Erläuterungen	Datenblatt 1.0-100
Filtrierung	Datenblatt 1.0-50

## MONTAGEHINWEISE

Montageart	Sandwichmontage 4 Befestigungslöcher für Zylinder- oder Stiftschrauben M5
Einbaulage	Beliebig, vorzugsweise waagrecht
Anzugsdrehmoment	Befestigungsschrauben $M_0 = 5,2 \text{ Nm}$ (Qualität 8.8, verzinkt) Schraubpatrone $M_0 = 60 \text{ Nm}$