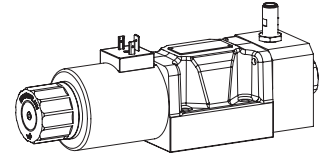


**Magnetschieberventil mit induktiver Schaltstellungsüberwachung**
**NG10**  
**ISO 4401-05**
**Flanschbauart**

- ◆ 4/2-Wege Impulsausführung gerastet
- ◆ 4/3-Wege mit federzentrierter Mittelstellung
- ◆ 4/2-Wege mit Federrückstellung
- ◆  $Q_{\max} = 160 \text{ l/min}$
- ◆  $p_{\max} = 350 \text{ bar}$


**BESCHREIBUNG**

Schieberventil gemäss Datenblatt 1.2-76 mit zusätzlicher induktiver Schaltstellungsüberwachung. Der kontaktlose Sensor überträgt die Kolbenlage auf ein Sprungsignal.

**TYPENSCHLÜSSEL**

	WD M F A10 - <input style="width: 100px;" type="text"/> <input style="width: 40px;" type="text"/> <input style="width: 40px;" type="text"/> # <input style="width: 20px;" type="text"/>
Schieberventil, direktgesteuert	
Medium-Steckspule	
Flanschbauart	
Internationale Anschlussnorm ISO NG10	
Restliche Typenbezeichnung gemäss Typenschlüssel Datenblatt 1.2-76	
Polarität / Signalausgang / Überwachung	
PNP / NO	<input type="checkbox"/> P3
PNP / NC	<input type="checkbox"/> P4
Sensorseite:	
4/2-Wege, nur a-seitig	<input type="checkbox"/> a
4/2-Wege, nur b-seitig	<input type="checkbox"/> b
4/2-Wege, beidseitig	<input type="checkbox"/> ab
4/3-Wege	<input type="checkbox"/> ab
Änderungs-Index (wird vom Werk eingesetzt)	
1.2-78	

## ALLGEMEINE KENNGRÖSSEN

Gewicht 1,30 kg einfacher Flansch  
2,60 kg doppelter Flansch

Kenngrossen Sensor:	
Betriebsspannung	10...36 VDC
Signalstrom	max. 200 mA
Schutzart	IP 68 Die Schutzart des Ventils kann je nach Anschlussart tiefer liegen, siehe Datenblatt 1.2-76
Abmessung	M12 x 1
Umgebungstemperatur	-25...+70 °C
Anzugsdrehmoment	15 Nm
Höchstdruck	500 bar

**Hinweis!** Weitere Kenngrossen, siehe Datenblatt 1.2-76



## ZUBEHÖR

Gegenstecker (Kabeldose female, konfektionierbar)

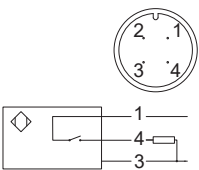
gerade, Schraubklemme Artikel Nr. 219.2978

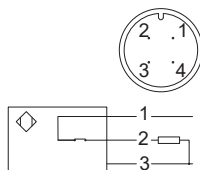
gewinkelt, Schraubklemme Artikel Nr. 219.3003

## OBERFLÄCHENBEHANDLUNGEN

- ◆ Der Ventilkörper ist mit Zweikomponentenlack gespritzt
- ◆ Alle anderen Teile sind Zink-Nickel beschichtet

## ELEKTRISCHER ANSCHLUSS

Typ:	PNP, NO (Schliesser)
Bezeichnung:	P3
Gerätestecker	M12, 4-polig male 1 = Versorgungsspannung + 3 = Versorgungsspannung 0 VDC 4 = Signal NO Plus geschaltet
	
Gegenstecker (nicht im Lieferumfang)	M12, 4-polig female

Typ:	PNP, NC (Öffner)
Bezeichnung:	P4
Gerätestecker	M12, 4-polig male 1 = Versorgungsspannung + 2 = Signal NC 3 = Versorgungsspannung 0 VDC Plus geschaltet
	
Gegenstecker (nicht im Lieferumfang)	M12, 4-polig female

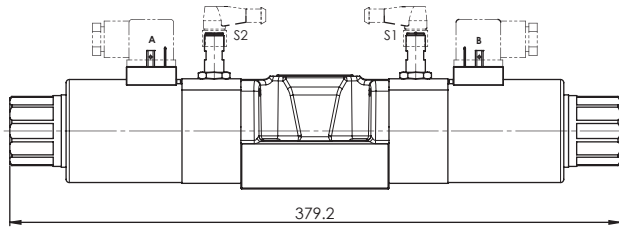
### Signalverhalten

Signal des Aktuators		Signal des Sensors			
		NO Schliesser		NC Öffner	
A	B	S1	S2	S1	S2
0*	0*	0*	0*	1*	1*
0	1	0	1	1	0
1	0	1	0	0	1

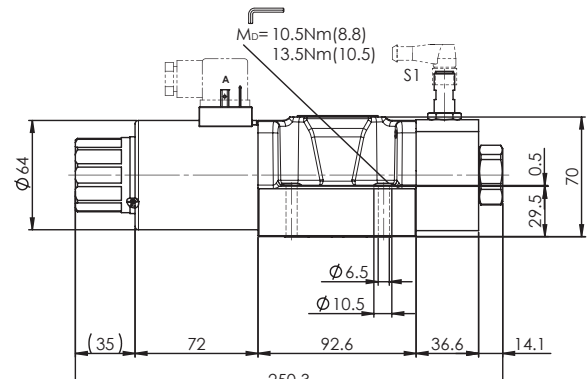
\*Mittelstellung 4/3-Schieberventil

**ABMESSUNGEN / EINFACHE ÜBERWACHUNG**

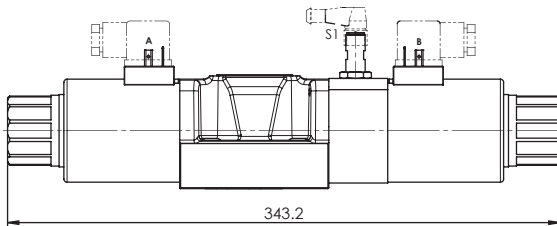
4/3-Schieberventil (Federzentriert)



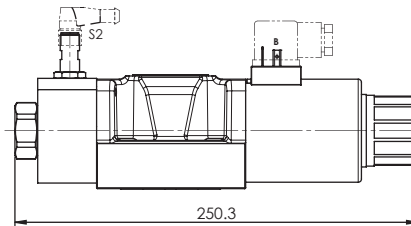
4/2-Schieberventil (Federrückstellung) Betätigung A-seitig



4/2-Schieberventil (Impuls)

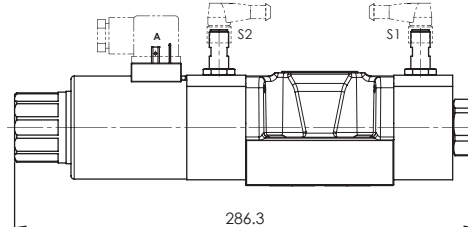


4/2-Schieberventil (Federrückstellung) Betätigung B-seitig

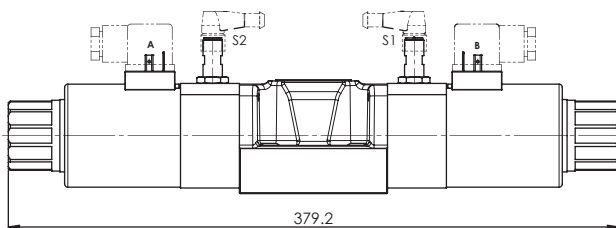


**ABMESSUNGEN / DOPPELTE ÜBERWACHUNG**

4/2-Schieberventil (Federrückstellung) Betätigung A-seitig



4/2-Schieberventil (Impuls)



4/2-Schieberventil (Federrückstellung) Betätigung B-seitig

