

Magnetschieberventil mit zusätzlicher Handhebel-Betätigung

Flanschbauart

- ◆ 4/3-Wege mit federzentrierter Mittelstellung
- ◆ $Q_{max} = 80 \text{ l/min}$
- ◆ $p_{max} = 350 \text{ bar}$

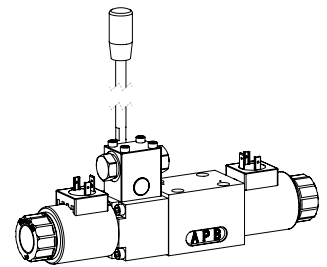
BESCHREIBUNG

Schieberventil gemäss Datenblatt 1.2-59 mit zusätzlicher Handhebel-Betätigung.

Hinweis! Das Standardventil kann nicht nachgerüstet werden.

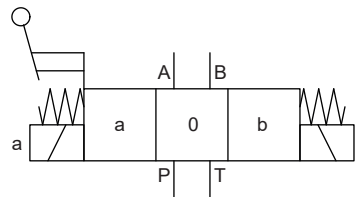


NG6
ISO 4401-03



SINNBILD

Übersicht Kolbentypen siehe Datenblatt 1.2-59



TYPENSCHLÜSSEL

Schieberventil, direktgesteuert

Medium-Steckspule

Flanschbauart

Internationale Anschlussnorm ISO NG6

Restliche Typenbezeichnung gemäss Typenschlüssel Datenblatt 1.2-59

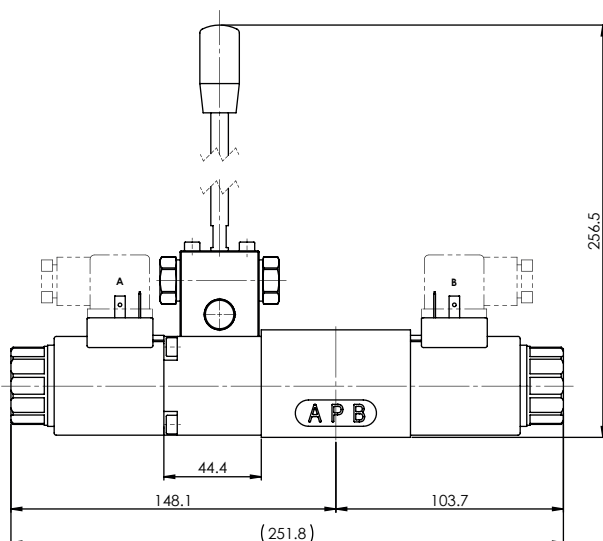
Handhebel

Änderungs-Index (wird vom Werk eingesetzt)

1.2-63

WD M F A06 - Z568 # 2

ABMESSUNGEN



ALLGEMEINE KENNGRÖSSEN

Gewicht : WDMFA06 +1,0 kg

Hinweis! Weitere Kenngrößen, siehe Datenblatt 1.2-59



OBERFLÄCHENBEHANDLUNGEN

- ◆ Der Flansch, das Gehäuse und der Hebel sind Zink-Nickel beschichtet

Wandfluh AG Postfach CH-3714 Frutigen
Tel. +41 33 672 72 72 Fax +41 33 672 72 12 sales@wandfluh.com