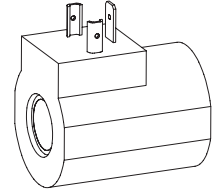


**Magnetspule K.35/16  
 nach VDE 0580**

**BESCHREIBUNG**

Die aufsteckbare Magnetspule K.35/16 ist in drei verschiedenen Anschlussausführungen lieferbar (siehe Typenschlüssel). Die Konstruktion entspricht der VDE-Norm 0580. Das Gehäuse sowie der Steckersockel sind aus Kunststoff.

**FUNKTION**

Mittels Kombination eines Ankerrohrs ergibt sich die Funktion eines Schaltmagneten oder eines Proportionalmagneten. Die Magnetspulen sind in den Standard-Nennspannungen 12 VDC und 24 VDC lieferbar.

**ANWENDUNG**

Die Magnetspulen werden hauptsächlich in hydraulischen Anwendungen eingesetzt.

**Achtung:** Wegen Überhitzungsgefahr darf die Magnetspule nur in Kombination mit einem Ankerrohr sowie mit einem Ventil in Betrieb genommen werden.

**TYPENSCHLÜSSEL**

		K <input type="checkbox"/> 35 / 16 - <input type="checkbox"/> # <input type="checkbox"/>	
Kunststoffgehäuse			
Anschlussausführung			
Steckersockel ISO 4400/DIN 43650	<input type="checkbox"/> D		
Deutsch DT04-2P	<input type="checkbox"/> G		
Steckersockel AMP Junior-Timer	<input type="checkbox"/> J		
Spulenausführung			
Spuleninnendurchmesser 16 mm			
Nennspannung $U_N$	12 VDC <input type="checkbox"/> G12		
	24 VDC <input type="checkbox"/> G24		
Änderungs-Index (wird vom Werk eingesetzt)			

**KENNGRÖSSEN**

Isolierstoffklasse der Erregerwicklung	min. F (180 °C)				
Schutzart	KD / KJ: IP65 acc. to EN 60529 KG: IP69K acc. to EN 60529 (bei fachgerechter Montage)	Nennleistung (Schaltfunktion)	(W)	<b>12 VDC</b>	<b>24 VDC</b>
Relative Einschaltdauer	100 % ED	Nennleistung (Proportionalfunktion)	(W)	26	26
Bezugstemperatur	kombiniert mit Ankerrohr und Ventil 50 °C	Nennstrom (Proportionalfunktion)	(A)	8,1	8,1
		Nennwiderstand	(Ω)	1,25	0,68
		Induktivität	(mH)	5,5	21
		Magnetspulengewicht	(kg)	6	21
				0,25	0,25

**BETRIEBSSICHERHEIT**

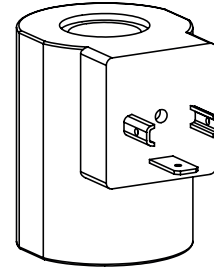
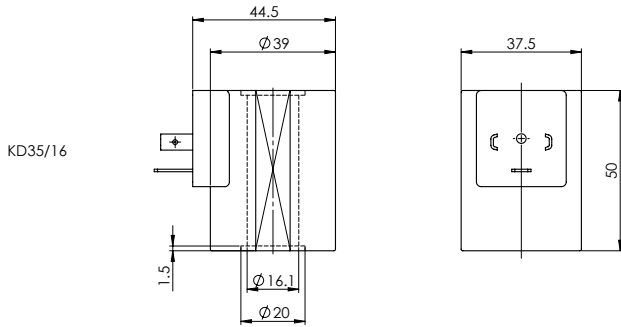
**Achtung:** Wegen Überhitzungsgefahr darf die Magnetspule nur in Kombination mit einem Ankerrohr sowie mit einem Ventil in Betrieb genommen werden.

Technische Erläuterungen siehe Datenblatt 1.1-400

TYPENAUFSTELLUNG/ABMESSUNGEN

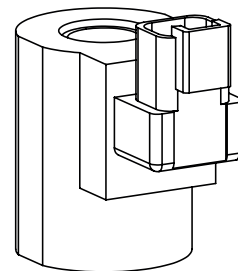
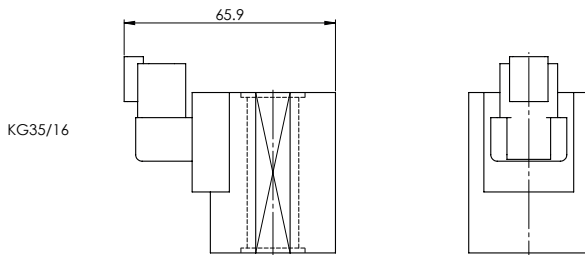
Ausführung: K D 35/16-... / 3 polig 2 P+E

KD35/16



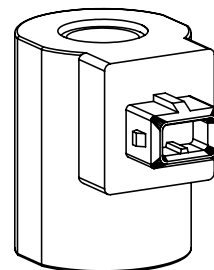
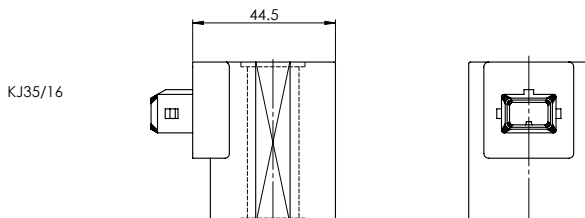
Ausführung: K G 35/16-... / 2 polig

KG35/16



Ausführung: K J 35/16-... / 2 polig

KJ35/16



Technische Erläuterungen siehe Datenblatt 1.1-400 und 1.1-410