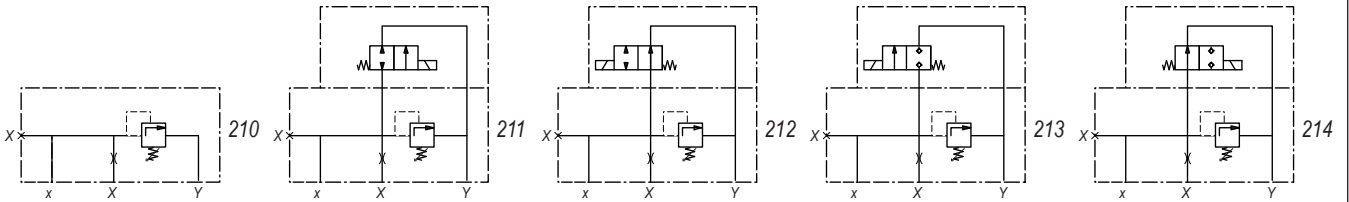


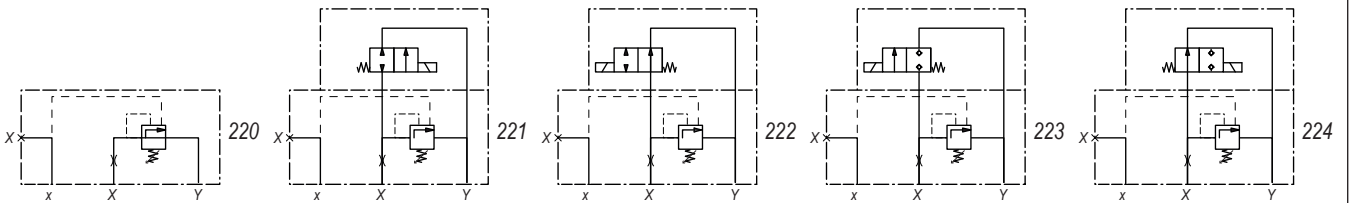
**Steuerdeckel
für Druckfunktion**

 • $p_{max} = 350 \text{ bar}$
NG 16
 ISO 7368

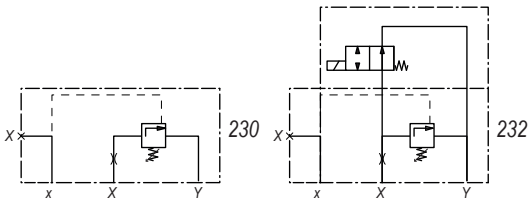
Vorsteuerung mit Druckbegrenzung (210) und zusätzlicher elektrischer Abschaltung (211...214)



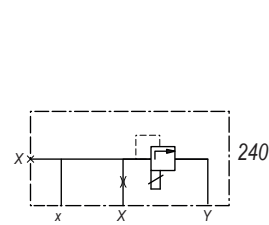
Vorsteuerung mit hydr. Druckabschaltung (220) und zusätzlicher elektrischer Abschaltung (221...224)



Vorsteuerung mit hydr. Druckabschaltung, ohne Öffnung durch Eigendruck, (230) und zusätzlicher elektrischer Abschaltung (231...234)



Vorsteuerung mit Proportional-Druckbegrenzung (240)


TYPENSCHLÜSSEL

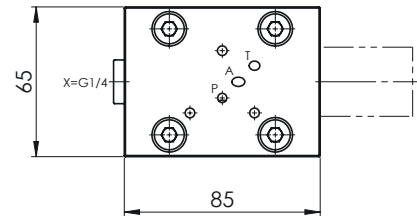
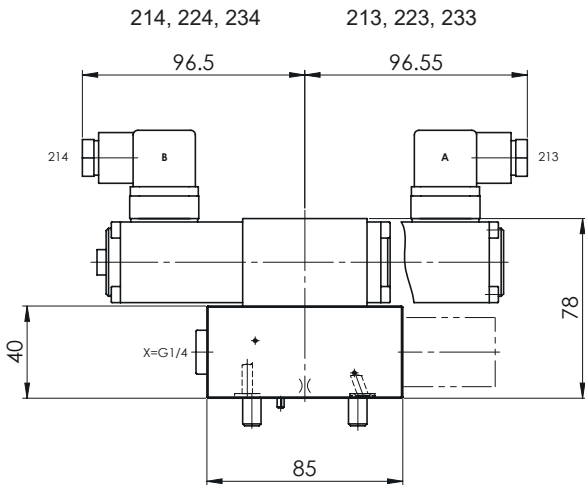
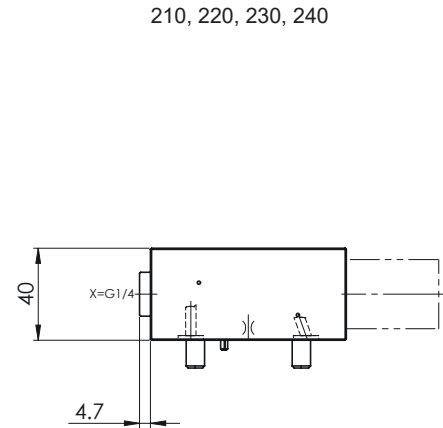
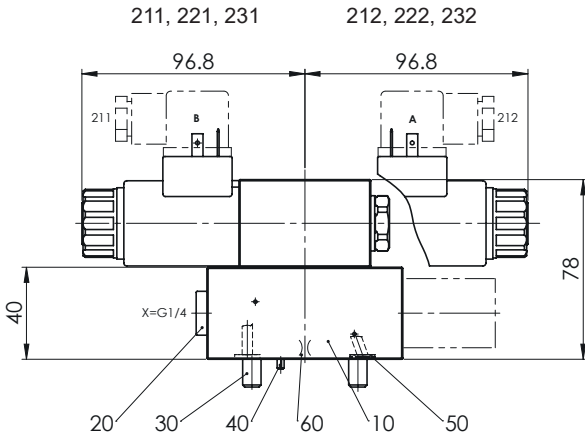
Steuerdeckel	D 16			□ - □			□ / □ - □ # □		
Nenngrösse 16									
Sinnbildbezeichnung 210...240									
Zusatzbezeichnung für Vorsteuerventil									
Standard	211, 212, 221, 222, 231, 232	M	/	VD					
	213, 214, 223, 224, 233, 234	S	/	VD					
	240	□	/	WD					
Nennspannung U_N	12 VDC	G12		115 VAC	R115				
	24 VDC	G24		230 VAC	R230				
Deckel-Düsengrösse	0.6 mm	0.6							
	1.0 mm	1.0	usw.						
Entfällt wenn keine Düse eingebaut ist									
Verstellart S, D, K, A (entfällt bei Deckel 240) und Druckstufe des Druckventils	z.B. D250								
Änderungs-Index (wird vom Werk eingesetzt)									

ALLGEMEINE KENNGRÖSSEN

Bauart	Steuerdeckel für Druckfunktionen
Einbaulage	beliebig
Einbaumasse	siehe Abmessungen nach ISO 7368 siehe auch Datenblatt 2.13-1021
Umgebungstemperatur	-20...+70 °C
Anzugsdrehmomente	$M_D = 25 \text{ Nm}$ (Qual. 8.8) für Bef. Schrauben

HYDRAULISCHE KENNGRÖSSEN

Druckflüssigkeit	Mineralöle, andere Medien auf Anfrage
Max. zulässiger Verschmutzungsgrad	ISO 4406:1999, Klasse 18/16/13 (Empfohlene Filterfeinheit $\beta_{6...10} \geq 75$) siehe Datenblatt Nr. 1.0-50/2
Viskositätsbereich	12 mm ² /s bis 320 mm ² /s
Druckflüssigkeitstemp.	-20...+70 °C
Betriebsdruck	$p_{\text{max}} = 350 \text{ bar}$

ABMESSUNGEN

VENTILE

Vorsteuerventile:	211, 221, 231	WDMFA04-AB2	Datenbl. 1.2-33
	212, 222, 232	WDMFA04-AB1	Datenbl. 1.2-33
	213, 223, 233	BS22041a	Datenbl. 1.11-2120
	214, 224, 234	BS22040b	Datenbl. 1.11-2120
Druckventile:	210...214	BA.PM22	Datenbl. 2.1-540
	220...224	BY.PM22	Datenbl. 2.1-544
	230...234	BX.PM22	Datenbl. 2.1-544
	240	BDPPM22	Datenbl. 2.3-540
Druckstufen der Druckventile:	210...214	63, 160, 315, 350 [bar]	
	220...224	100, 315 [bar]	
	230...234	100, 315 [bar]	
	240	40, 100, 200, 315 [bar]	

ERSATZTEILLISTE

Position	Artikel	Beschreibung
10	063.0069	Platte zu 210, 220, 230, 240
	063.0064	Platte zu restlichen Typen
20	238.2406	Verschlussschr. VSTI G1/4"
30	246.4141	Zyl. Schraube M8x40 DIN912
40	221.2255	Schwerspannstift $\varnothing 3 \times 10$ DIN1481
50	160.2061	O-Ring ID 6,02x2,62
60	118.2051	Blende M5 / 0,6 x 5
	118.2030	Blende M5 / 0,7 x 5
	118.2032	Blende M5 / 0,8 x 5
	118.2052	Blende M5 / 0,9 x 5
	118.2031	Blende M5 / 1,0 x 5