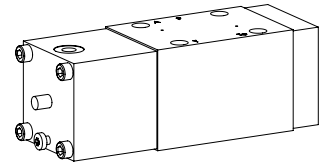


Sitzventil

Flanschbauart

- ◆ pneumatisch betätigt
- ◆ 2/2-, 3/2- und 3/4-Wege
- ◆ stromlos offen und stromlos geschlossen
- ◆ $Q_{max} = 80 \text{ l/min}$
- ◆ $p_{max} = 350 \text{ bar}$

NG10
ISO 4401-05


BESCHREIBUNG

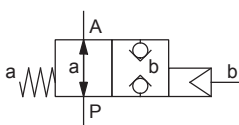
Direktgesteuertes 2/2-, 3/2- und 3/4-Wege Sitzventil in Flanschbauart. Mittels des pneumatischen Steuerkopfes wird der Sitzventilkolben gegen die Feder wirkend geöffnet oder geschlossen. Dank beidseitig druckausgeglichener Sitzkonstruktion kann das Ventil in beide Richtungen durchflossen werden. Die Sitzkolbenführung ist mittels O-Ring abgedichtet. Der metallisch dichtende Sitz schliesst das Ventil praktisch leakagefrei ab.

ANWENDUNG

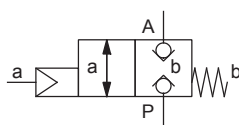
Sitzventile werden überall dort eingesetzt, wo dichte Schliessfunktionen wie leakagefreies Halten von Lasten, Spannen und Klemmen von entscheidender Bedeutung sind.

SINNBILD

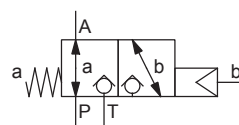
AK22100b



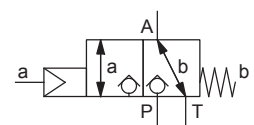
AK22101a



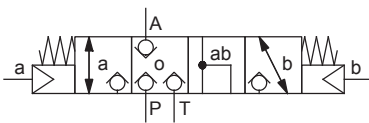
AK32100b



AK32101a



AK3410



TYPENSCHLÜSSEL

 2/2- oder 3/2-Wege Ausführung
 3/4-Wege Ausführung

A K	<input type="checkbox"/>	2	10	<input type="checkbox"/>	-	<input type="checkbox"/>	#	<input type="checkbox"/>
A K	<input type="checkbox"/>	3	4	10	-	<input type="checkbox"/>	#	<input type="checkbox"/>

Internationale Anschlussnorm ISO

Pneumatisch betätigt

2-Wege (Anschlüsse)

 2

3-Wege (Anschlüsse)

 3

2 Schaltstellungen

4 Schaltstellungen

Nenngrösse 10

Stromlos geschlossen

Steuerknopf auf A-Seite

 1a

Stromlos offen

Steuerknopf auf B-Seite

 0b

Dichtwerkstoffe

NBR

FKM (Viton)

 D1

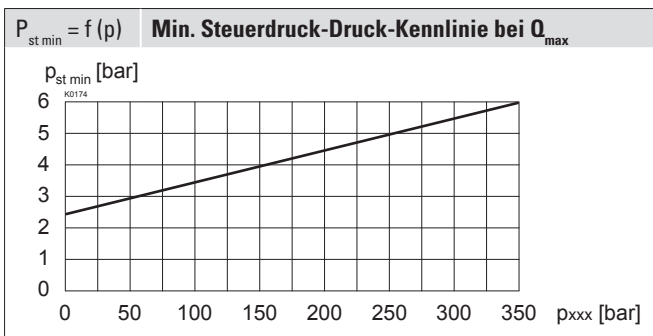
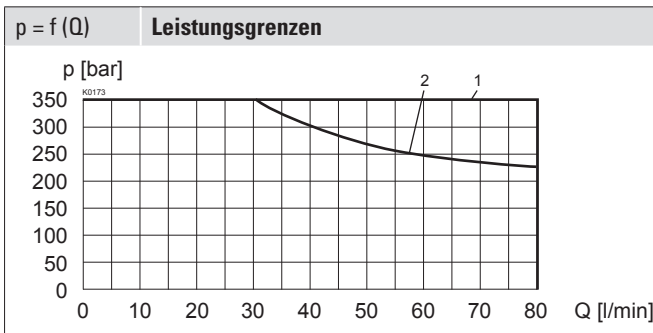
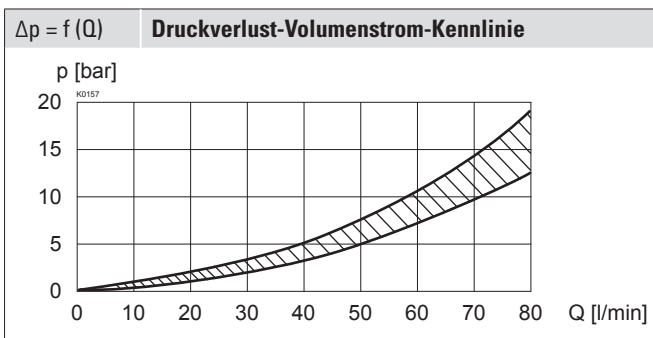
Änderungs-Index (wird vom Werk eingesetzt)

1.11-6160

ALLGEMEINE KENNGRÖSSEN

Benennung	2/2-, 3/2- und 3/4-Wege Sitzventil
Bauart	Direktgesteuert
Befestigungsart	Flanschbauart
Baugrösse	NG10 nach ISO 4401-05
Betätigungsart	Pneumatisch betätigt
Temperaturbereich	-25...+70 °C (NBR)
Umgebung	-20...+70 °C (FKM)
Gewicht	4,1 kg (2/2- und 3/2-Wege) 5,4 kg (3/4-Wege)
MTTFd	150 Jahre

LEISTUNGSKENNGRÖSSEN

 Ölviskosität $\nu = 30 \text{ mm}^2/\text{s}$

BETÄTIGUNG

Betätigungsart	Pneumatisch
Ausführung	Steuerkopf AKI
Steuerdruck	$p_{st \min}$ = siehe Kennlinie $p_{st \max} = 8 \text{ bar}$
Steuervolumen	$V = 10 \text{ cm}^3$

HYDRAULISCHE KENNGRÖSSEN

Betriebsdruck	$p_{\max} = 350 \text{ bar}$
Maximaler Volumenstrom	$Q_{\max} = 80 \text{ l/min}$, siehe Kennlinie
Volumenstromrichtung	Beliebig (siehe Kennlinie)
Lecköl	Sitzdicht, max. 0,05 ml / min (ca. 1 Tropfen / min) bei 30 cSt
Druckflüssigkeit	Mineralöle, andere Medien auf Anfrage
Viskositätsbereich	12 mm ² /s...320 mm ² /s
Temperaturbereich	-20...+70 °C
Medium	
Reinheitsklasse	Klasse 20 / 18 / 14
Filtrierung	Empfohlene Filterfeinheit $\beta_{10...16} \geq 75$, siehe Datenblatt 1.0-50

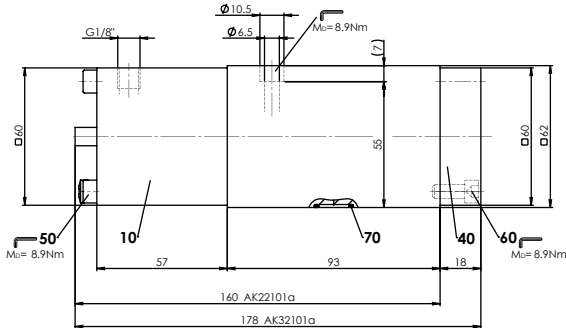
Typ	Durchflussrichtung			
	P - A	A - T	A - P	T - A
AK22101a	1	-	1	-
AK22100b	1	-	2	-
AK32101a	1	2	1	1
AK32100b	1	1	2	1
AK3410	1	1	1	1

EINGEBAUTE VENTILE

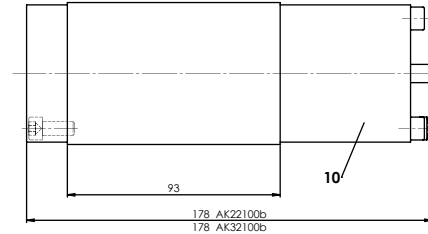
Zentrales Funktionselement ist die Sitzventilpatrone NG10, Datenblatt 1.11-2040.

ABMESSUNGEN

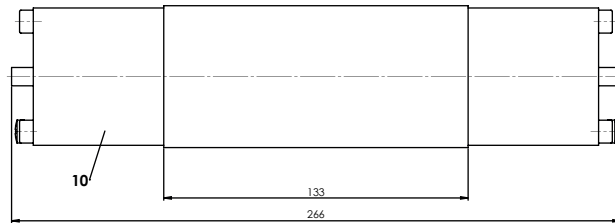
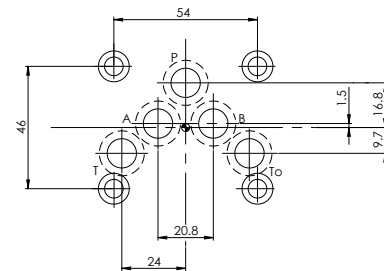
3/2-; 2/2-Wege



3/2-; 2/2-Wege



3/4-Wege


HYDRAULISCHER ANSCHLUSS

ERSATZTEILLISTE

Position	Artikel	Bezeichnung
10	254.5000	Pneumatischer Steuerkopf AKI
40	059.2200	Deckel
50	246.3166	Zylinderschraube M6 x 65 DIN 912
60	246.3121	Zylinderschraube M6 x 20 DIN 912
70	160.2140	O-Ring ID 14,00 x 1,78 (NBR)
	160.6141	O-Ring ID 14,00 x 1,78 (FKM)

ZUBEHÖR

Befestigungsschrauben	Datenblatt 1.0-60
Gewindeanschlussplatten	Datenblatt 2.9-40
Reihenflanschplatten	Datenblatt 2.9-70
Längenverkeittungsblöcke	Datenblatt 2.9-110
Technische Erläuterungen	Datenblatt 1.0-100
Filtrierung	Datenblatt 1.0-50

OBERFLÄCHENBEHANDLUNGEN

- ◆ Der Ventilkörper ist mit Zweikomponentenlack gespritzt
- ◆ Der pneumatische Steuerkopf, der Deckel und die Zylinderschrauben sind galvanisch verzinkt

MONTAGEHINWEISE

Montageart	Flanschmontage 4 Befestigungslöcher für Zylinderschrauben M6 x 65
Einbaulage	Beliebig, vorzugsweise waagrecht
Anzugsdrehmoment	Befestigungsschrauben $M_0 = 8,9 \text{ Nm}$ (Qualität 8.8, verzinkt)

Hinweis!


Die Länge der zu verwendenden Befestigungsschraube richtet sich nach dem Grundmaterial des Anschlusselementes.

DICHTWERKSTOFFE

Standardmässig NBR oder FKM (Viton), Auswahl in Typenschlüssel

HANDNOTBETÄTIGUNG

Im Steuerkopf integriert. Betätigung durch Drücken des Stiftes.

NORMEN

Anschlussbild	ISO 4401-05
Reinheitsklasse	ISO 4406

Wandfluh AG Postfach CH-3714 Frutigen
 Tel. +41 33 672 72 72 Fax +41 33 672 72 12 sales@wandfluh.com