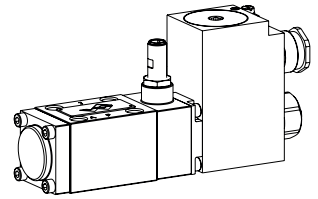


Magnetsitzventil mit Schaltstellungsüberwachung

- ◆ 2/2- oder 3/2-Wege-Ausführung
- ◆ $Q_{\max} = 40 \text{ l/min}$
- ◆ $p_{\max} = 350 \text{ bar}$

NG6
ISO 4401-03

Ex II 2 G Ex db IIC T6, T4


BESCHREIBUNG

Magnetsitzventil gemäss Datenblatt 1.11-3143 mit zusätzlicher induktiver Schaltstellungsüberwachung. Der kontaktlose Sensor überträgt die Sitzkolbenlage auf ein Sprungsignal.

TYPENSCHLÜSSEL

Internationale Anschlussnorm ISO	A	EXd	<input type="checkbox"/>	2	06	/	<input type="checkbox"/>	-	<input type="checkbox"/>	Z104	#	<input type="checkbox"/>
Ex-Schutz-Ausführung												
2-Wege (Anschlüsse)				<input type="checkbox"/>								
3-Wege (Anschlüsse)				<input type="checkbox"/>								
2 Schaltstellungen												
Nenngrösse 6												
Stromlos geschlossen	Magnet auf A-Seite			<input type="checkbox"/>								
Stromlos offen	Magnet auf B-Seite			<input type="checkbox"/>								
Restliche Typenbezeichnung gemäss Typenschlüssel Datenblatt 1.11-3143												
Namur / Überwachung												
Änderungs-Index (wird vom Werk eingesetzt)												

1.11-3144

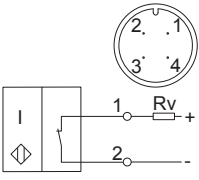
ALLGEMEINE KENNRÖSSEN

Benennung	2/2-, 3/2-Wege Sitzventil
Bauart	Direktgesteuert
Befestigungsart	Flanschbauart
Baugrösse	NG6 nach ISO 4401-03
Betätigungsart	Schaltmagnet
Temperaturbereich	L9: -25...+40 °C
Umgebung	L15: -25...+70 °C
Gewicht	3,30 kg
MTTFd	150 Jahre

Kenngrossen Namur-Sensor:

Nennspannung	8,2 VDC
Betriebsspannung	7,7...9 VDC
Stromaufnahme bedämpft max.	1 mA
Stromaufnahme unbedämpft min.	4 mA
Zulässiger Vorwiderstand R_v	550...1100 Ohm
Schaltfrequenz	1000 Hz
Schutzart	IP 68
	Die Schutzart des Ventils kann je nach Anschlussart tiefer liegen, siehe Datenblatt 1.11-3143
Abmessung	M12 x 1
Umgebungstemperatur	-25...70 °C
Anzugsdrehmoment	15 Nm
Höchstdruck	500 bar

ELEKTRISCHER ANSCHLUSS

Namur	Artikel Nr. 205.5011
Gerätestecker	M12, 4-polig male
Gegenstecker	M12, 4-polig female
	1 = Versorgungsspannung + 2 = Signal
	Achtung: Keine Spannung >9V anlegen
Gegenstecker nicht im Lieferumfang	

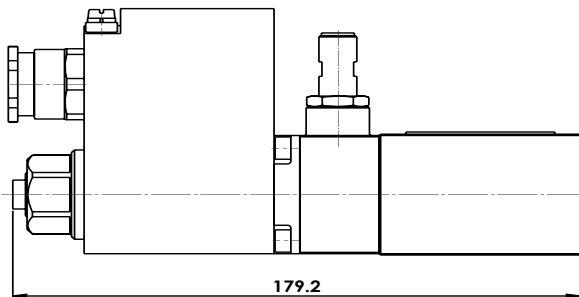
Signalverhalten

Signal des Aktuators Signal des Sensors

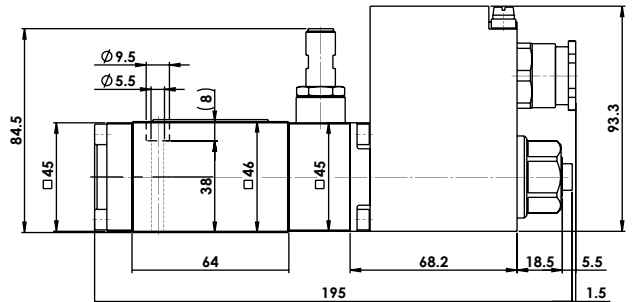
A / B	Namur
0	≥ 4 mA
1	≤ 1 mA

ABMESSUNGEN

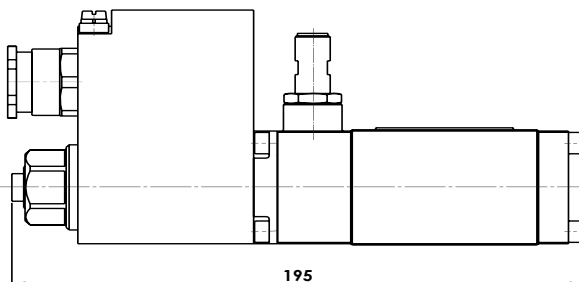
...22061a (Magnet und Sensor auf A-Seite)



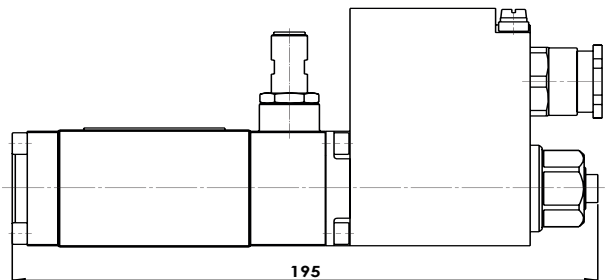
...22060b (Magnet und Sensor auf B-Seite)



...32061a (Magnet und Sensor auf A-Seite)



...32060b (Magnet und Sensor auf B-Seite)


ZUBEHÖR

Gegenstecker (Kabeldose female, konfektionierbar)

gerade, Schraubklemme Artikel-Nr. 219.2978

gewinkelt, Schraubklemme Artikel-Nr. 219.3003

OBERFLÄCHENBEHANDLUNGEN

- ◆ Der Ventilkörper ist mit Zweikomponentenlack gespritzt
- ◆ Die Magnetspule ist Zink-Nickel beschichtet
- ◆ Alle anderen Teile sind galvanisch verzinkt

MONTAGEHINWEISE

 Montageart Flanschmontage
 4 Befestigungslöcher für Zylinderschrauben M5 x 45

Einbaulage Beliebig, vorzugsweise waagrecht

 Anzugsdrehmoment Befestigungsschrauben $M_D = 5,2 \text{ Nm}$
 (Qualität 8.8, verzinkt)
 $M_D = 5 \text{ Nm}$ Griffmutter

Hinweis!


Die Länge der zu verwendenden Befestigungsschraube richtet sich nach dem Grundmaterial des Anschlusselementes.