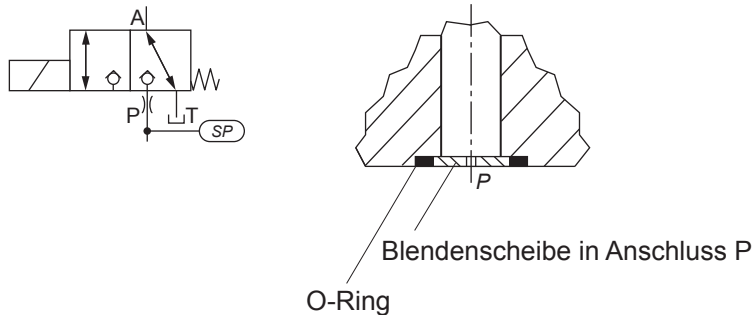
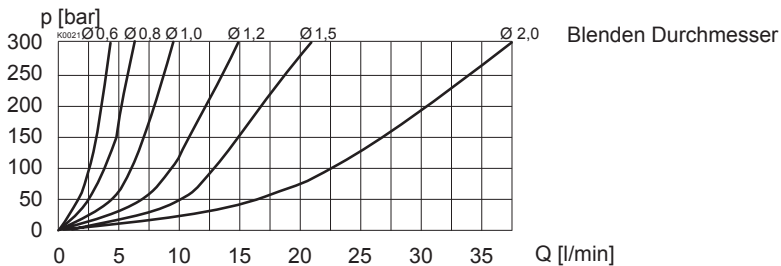


EINLEGEBLENDEN

Eine Einlegeblende ist dann erforderlich, wenn auf Grund gegebener Betriebsbedingungen während der Schaltvorgänge Durchflussmengen auftreten können, welche die Leistungsgrenze (Q_{max}) des Ventils überschreiten.
 Die entsprechende Blendescheibe kann vom Kunden montiert und bei Bedarf auch aufgebohrt werden.
 (Siehe $\Delta p/Q$ -Kennlinie über Blendescheibe)

Beispiel: bei Speicherbetrieb


LEISTUNGSKENNGRÖSSEN Ölviskosität $\nu = 30 \text{ mm}^2/\text{s}$
 $\Delta p = f(Q)$ Druckverlust Volumenstrom-Kennlinie


Artikel Nr.

Blend.Ø	NG3	NG4-Mini	NG6	NG10
Ø 0,6	212.0481	212.0406	212.0448	
Ø 0,8		212.0440	212.0416	212.1466
Ø 1,0		212.0402	212.0407	212.1406
Ø 1,2		212.0469	212.0425	
Ø 1,5			212.0445	212.1477
Ø 2,0				212.1480