

# VALVE À CLAPET ÉLECTRO-MAGNÉTIQUE EN CARTOUCHE INOXYDABLE **SDSPM22\_K9**

## VALVE À CLAPET ÉLECTRO-MAGNÉTIQUE EN CARTOUCHE INOXYDABLE

À action directe	SDSPM22_K9
Q <sub>max</sub>	40 l/min
Q <sub>N max</sub>	40 l/min
p <sub>max</sub>	350 bar

### DESCRIPTION

Wandfluh a complété les valves à clapet en cartouche à actionnement électro-magnétique avec une exécution pour l'utilisation en environnement très corrosif. Les éléments extérieurs sont fabriqués en matériaux inoxydables et sont dotés d'une protection de surface de haute qualité.

La valve peut commuter des débits jusqu'à 40 l/min et jusqu'à 350 bar. En position fermée, le clapet étanche par joint métal sur métal ferme la valve pratiquement sans fuites.

La valve à usage universel possède les connexions et tensions électro-magnétique les plus courantes. Elle est disponible avec une commande manuelle de secours intégrée en option.



Exemple d'application grue portuaire



Valve à clapet électro-magnétique en cartouche SDSPM22-AB-K9 ou SDSPM22-BA-K9



Valve à clapet électro-magnétique en cartouche SDSPM22-FG-K9

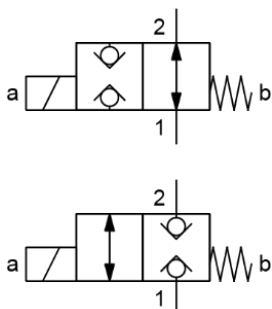
### DOMAINES D'APPLICATION

Les valves à clapet électro-magnétique en cartouche sont utilisées partout où des fonctions de fermeture étanches telles que maintien sans fuite de charges et de serrage ou de pinçage sont d'importance capitale. L'exécution inoxydable est spécialement indiquée pour l'utilisation dans les environnements mouillés et salins.



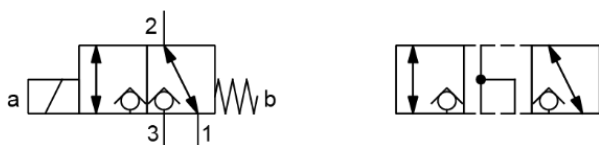
## SYMBOLES

La valve est disponible dans les exécutions à 2/2-voies AB (normalement ouverte) ou BA (normalement fermée)



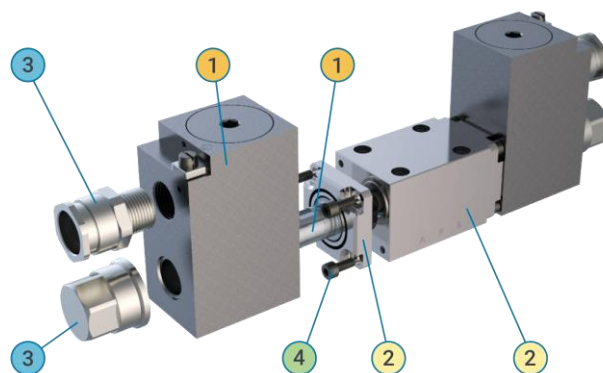
Exécutions à 2/2-voies SDSPM22-AB-K9 ou SDSPM22-BA-K9

En option, la valve est également disponible en exécution à 3/2-voies



Exécution à 3/2-voies avec fonction de transition SDSPM22-FG-K9 (symbole à droite)

## PROTECTION ANTICORROSION K9



### Pos. Protection anticorrosion

- |   |                             |
|---|-----------------------------|
| 1 | Revêtement zingué / nickelé |
| 2 | Acier inoxydable AISI 316L  |
| 3 | Laiton nickelé              |
| 4 | Vis inoxydables             |

## CARACTÉRISTIQUES

- À action directe
- Clapet étanche
- Inoxydable
- Séquences de mouvements sensibles
- Ajustement du tiroir précis

