

# DISTRIBUTEURS À TIROIR **NG10**

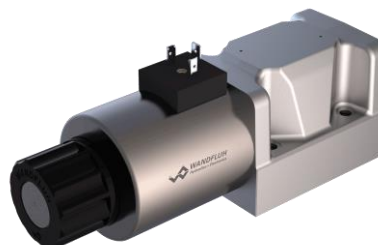
## OPTIONS DE COMMANDE

Commande	ON/OFF	Proportionnel
À action directe	WDMFA10	WDPFA10_65
Piloté	WVYFA10	WVPFA10_90_ME
Manuelle	AH4_10	
Galet	AT4_10	
Pneumatique	AK4_10	
Hydraulique	AP4_10	
Pression interne	AQ4Z100	

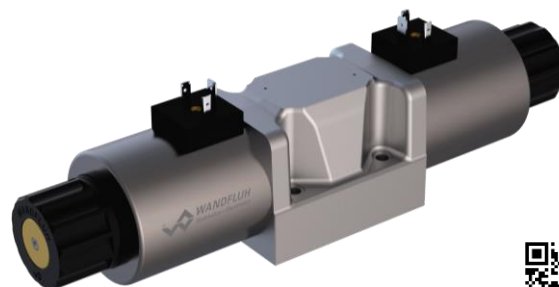
## DESCRIPTION

Wandfluh a retravaillé complètement le programme de distributeurs à tiroir NG10 et mis sur le marché une palette de produits performants. L'utilisation d'un corps en fonte optimisé a non seulement permis d'améliorer massivement le rapport poids/performance, mais aussi de réduire les valeurs delta p et d'augmenter considérablement le débit volumétrique maximal. C'est une chose qui va de soi que les valves soient équipées avec des bobines à insérer interchangeable. Pourtant les bobines électro-magnétiques peuvent en plus être offertes avec les exécutions les plus diverses de connecteurs, de puissances et de traitements de surface.

La palette des produits est basée sur le corps de fonte qui est utilisé pour la valve à action directe comme pour la valve pilotée. Toutes les exécutions tiennent une pression de système de 350 bar, certaines même de 420 bar. Avec la version à action directe, on peut commuter et contrôler 160 l/min, avec la version pilotée même plus de 200 l/min. L'exécution compacte des valves pilotées se distingue par le corps de fonte qui est piloté par un distributeur NG4 compact.



Distributeur à 4/2-voies "ON/OFF" WDMFA10



Distributeur proportionnel à 4/3-voies (4/2-impulsions) WDPFA10\_65

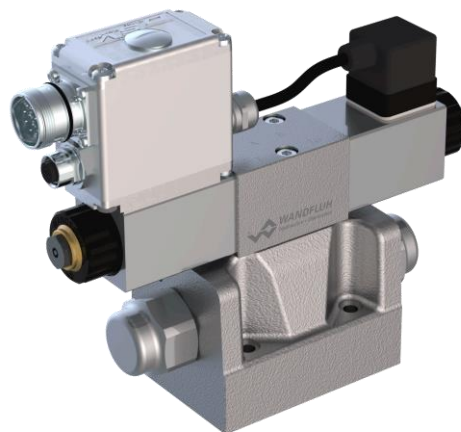
## DOMAINES D'UTILISATION

Les distributeurs à tiroir ON/OFF sont utilisés principalement pour la commande directionnelle et l'arrêt de vérins et de moteurs. Les distributeurs proportionnels par contre, sont parfaitement adaptés pour des tâches exigeantes grâce à une haute résolution, un grand débit volumétrique et une faible hystérese. Les utilisations se situent dans l'industrie aussi bien que dans l'hydraulique mobile pour la commande souple et contrôlée des entraînements hydrauliques. Quelques exemples: réglage des pales de générateurs d'éoliennes, machines forestières et de travail des sols, machines-outils et machines de production de papier avec commandes de positions simples, robotique et commande de ventilateurs.



## EXÉCUTIONS

Comme d'habitude chez Wandfluh, toutes les variantes sont livrables dans les exécutions spéciales les plus diverses. Que ce soit en exécution antidéflagrante, avec protection anticorrosion augmentée, avec surveillance de position de commutation, ou pour des utilisations à basse température, il y a une solution pour tous les besoins. Les valves proportionnelles peuvent fonctionner avec l'électronique intégrée et préréglée (DSV) ou aussi par les modules électroniques correspondants. Toutes les solutions électroniques possèdent des circuits amplificateurs optimisés pour maintenir l'hystérèse à un niveau faible et les temps de réponse courts.



WVPFA10\_90\_ME (avec électronique intégrée)



Exemple d'application presse industrielle

## CARACTÉRISTIQUES

- Corps en fonte optimisé
- Valeur Delta p augmentée
- Exécution antidéflagrante
- Exécution avec électronique intégrée

La nouvelle génération de distributeurs NG10 garantit une flexibilité maximale et une puissance élevée pour un encombrement réduit au maximum.

