

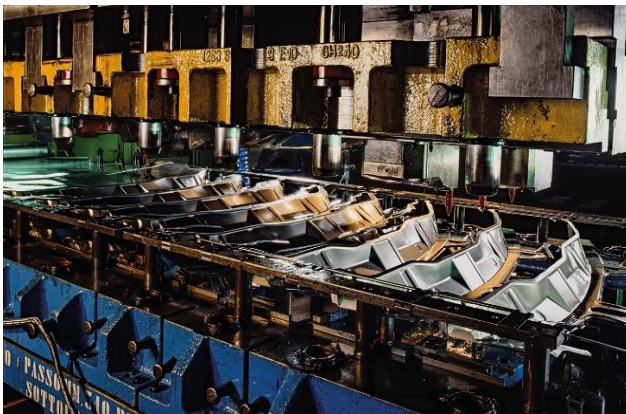
DISTRIBUTEURS PROPORTIONNELS AVEC RÉGULATION DE POSITION DE TIROIR INTÉGRÉE **BRW_24 & WDRFA06_24**

DISTRIBUTEUR PROPORTIONNEL À TIROIR AVEC RÉGULATION DE POSITION DE TIROIR INTÉGRÉE (LVDT)

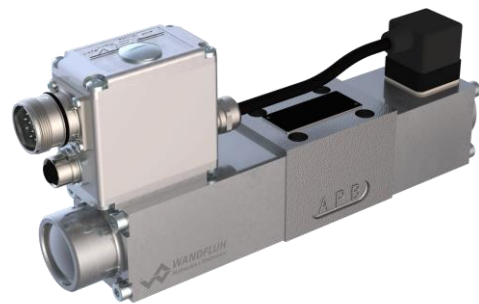
À action directe	BRW_24 WDRFA06_24
Q_{max}	40 l/min
$Q_{N\ max}$	32 l/min
p_{max}	350 bar
Mode de protection	IP67

DESCRIPTION

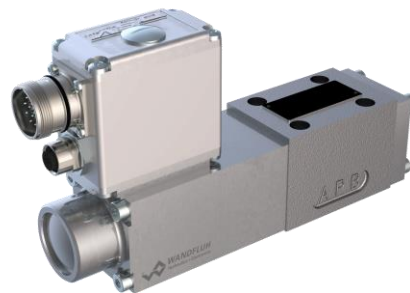
Distributeur à tiroir proportionnel à action direct avec 4 raccords en système à 5 chambres. Par le capteur de position du tiroir intégré (LVDT), la position réelle du tiroir est détectée en continu, et fait suivre à la valeur de consigne transmise. On assure ainsi par cette régulation de position interne une hystérèse minimale et des caractéristiques dynamiques excellentes. Les valves Plug & Play sont réglées à l'usine et ont donc la plus faible variation de série.



Exemple d'application presse hydraulique



Distributeur à tiroir à 4/3-voies WDRFA06_24



Distributeur à tiroir à 4/3-voies WDRFA06_ACB1_24

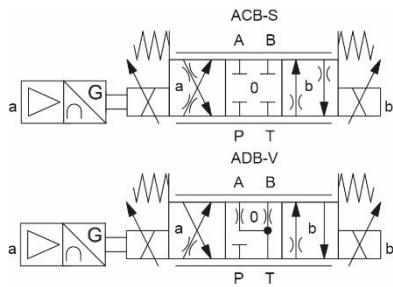
DOMAINES D'APPLICATION

Les utilisations se situent dans l'hydraulique industrielle aussi bien que mobile pour la commande souple et contrôlée des entraînements hydrauliques.



SYMBOLE

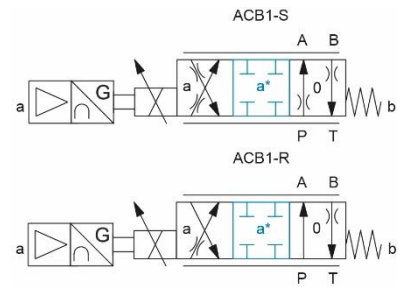
Les options suivantes sont disponibles pour les valves BRW_24 et WDRFA06_24



Les deux différents types de tiroir

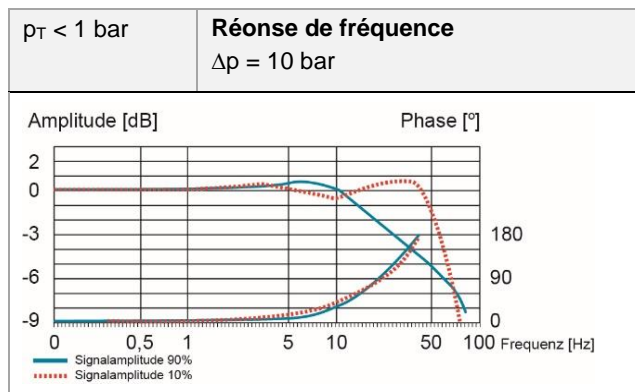
SYMBOLE

Les options suivantes sont disponibles pour la valve WDRFA06-ACB1_24



La position centrale (a*) est atteinte lorsque l'électro-aimant n'est commuté qu'avec une puissance de 50 %

DONNÉE DE PUISSANCE



La pression du réservoir (p_T) doit être inférieure à 1 bar

ÉLECTRONIQUE

Pour la commande des distributeurs proportionnels, des modules électroniques sont disponibles en différentes exécutions. Quelle que soit leur conception, les modules peuvent être programmés à l'aide du logiciel de paramétrage gratuit PASO.



Amplificateur et régulateur électronique

