

SCHALTSTELLUNGSÜBERWACHUNG **SIL**

BESCHREIB

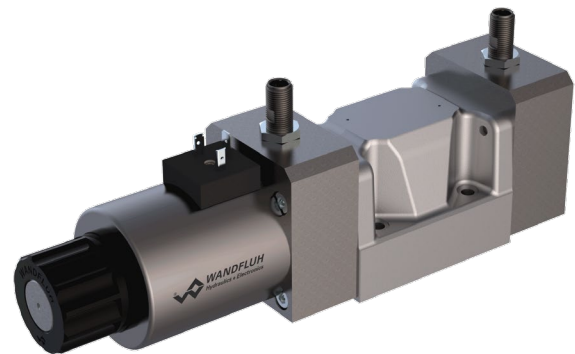
Sehr sichere Schalteigenschaften durch induktive Schaltechnik

Verschleissfreier Betrieb der induktiven Schalter

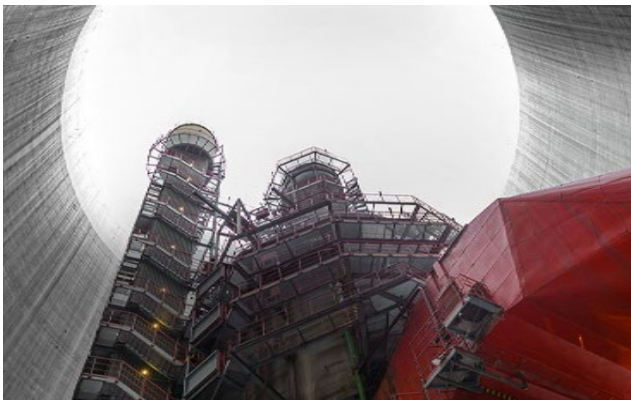
Einfache oder redundante Ausführung möglich

Sehr hohe Langlebigkeit

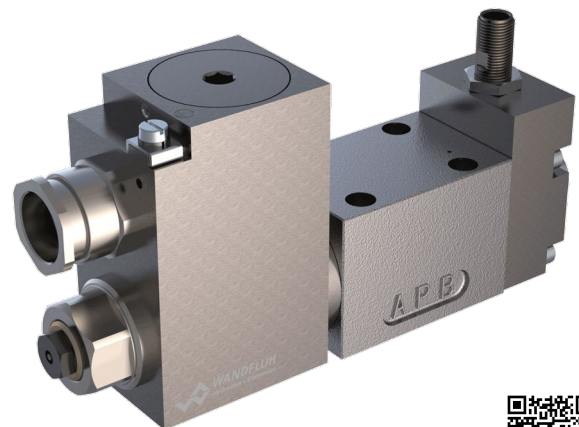
Durch den modularen Aufbau der Wandfluh-Produktepalette können die Schieber- und Sitzventile der Nenngrößen NG4, NG6 und NG10 mit einer einfachen oder auch redundanten Schaltstellungsüberwachung ergänzt werden. Die dabei eingesetzte induktive Schaltechnik bietet sehr viel Sicherheit durch ihre berührungslosen und somit verschleissfreien Schalteigenschaften.



Schieberventil WDMFA10_Z



Anwendungsbeispiel Dampfklappen



Schieberventil WDYFA06_Z104



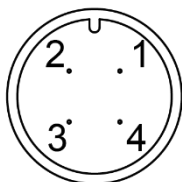
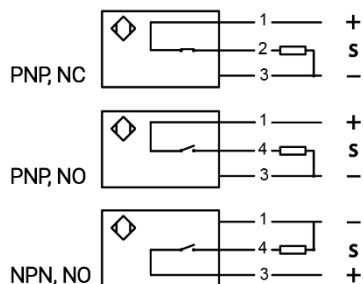
EINSATZGEBIETE

Proportional-Drosselventile sind für die präzise Vorschubsteuerung geeignet. Äusserst feinfühliges Öffnungs- und Schliessverhalten ermöglichen die sanfte Steuerung von Bewegungsabläufen in stationären oder mobilen Anlagen.

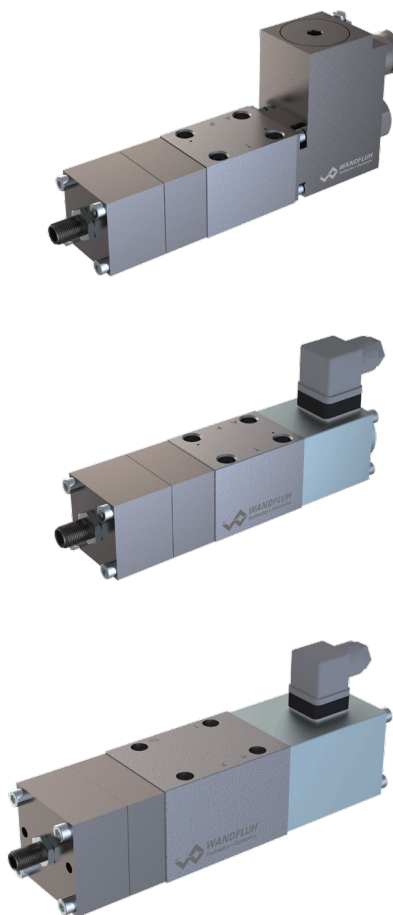
FUNKTIONALE SICHERHEIT SIL

Der ISO Standard EN ISO 13849-1 stellt die funktionale Sicherheit von Maschinen und sicherheitsbezogenen Teilen von Steuerungen weltweit sicher. Zudem werden die Maschinenhersteller durch die Maschinenrichtlinien 2006/42/EC zur Durchführung von Risikoanalysen verpflichtet. Dadurch werden potentielle Risiken beim Betrieb und bei der Wartung in Risikoklassen der einzelnen Maschinenfunktionen eingestuft. Die Einstufung in eine hohe Risikoklasse kann beispielsweise eine redundante Ausführung von Teilen der Steuerung notwendig machen. Bei der Konstruktion der Maschinen muss den ermittelten Risikoklassen entsprechend Rechnung getragen werden. Wandfluh konstruiert sämtliche hydraulischen Bauteile nach den grundlegenden und bewährten Sicherheitsprinzipien gemäss EN ISO 13849-2:2003 und die Betriebsbedingungen der Bauteile sind in den technischen Datenblättern dokumentiert.

SCHALTSCHEMAS



WEITERE BEISPIELE



Verschiedene Grössen und Varianten

