

# SCHIEBERVENTIL PROGRAMM **NG10**

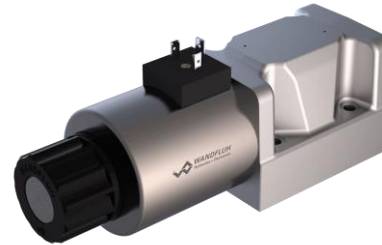
## ANSTEUERUNGSMÖGLICHKEITEN

Ansteuerung	ON/OFF	Proportional
Direktgesteuert	WDMFA10	WDPFA10_65
Vorgesteuert	WVYFA10	WVPFA10_90_ME
Hand	AH4_10	
Rolle	AT4_10	
Pneumatisch	AK4_10	
Hydraulisch	AP4_10	
Eigendruck	AQ4Z100	

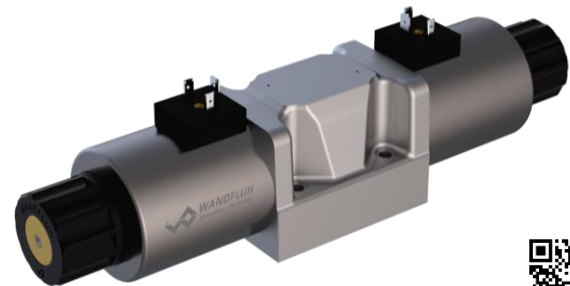
## BESCHREIBUNG

Wandfluh hat das NG10-Schieberventilprogramm komplett überarbeitet und eine leistungsstarke Produktpalette auf den Markt gebracht. Durch den Einsatz eines optimierten Gusskörpers wurde nicht nur das Gewicht-Leistungsverhältnis massiv verbessert, sondern auch die Delta p-Werte verringert und der maximale Durchfluss stark erhöht. Dass die Ventile mit auswechselbaren Steckspulen ausgerüstet wurden, versteht sich von selbst. Zusätzlich können jedoch die Magnetspulen in den verschiedensten Stecker-Ausführungen, Leistungen und Oberflächenbehandlungen angeboten werden.

Die Palette beruht auf dem Gusskörper, der für das direktgesteuerte, aber auch für das vorgesteuerte Ventil verwendet wird. Alle Ausführungen halten 350 bar Systemdruck aus, einzelne sogar 420 bar. Mit der direktgesteuerten Version können 160 l/min kontrolliert geschaltet werden, mit der vorgesteuerten Version sogar über 200 l/min. Die kompakte vorgesteuerte Ausführung besticht durch einen Gusskörper, der mit einem kompakten NG4-Schieberventil vorgesteuert wird.



'ON/OFF' 4/2-Wege Schieberventil WDMFA10



Proportional 4/3-Wege Schieberventil (4/2-Impuls) WDPFA10\_65

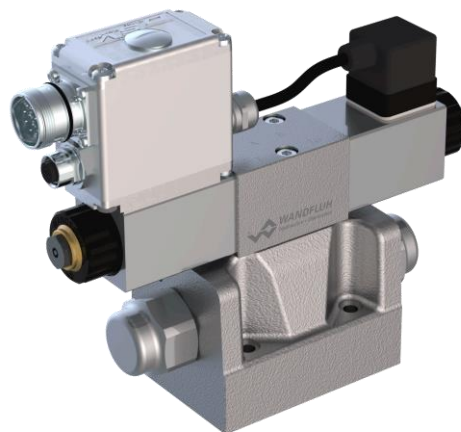
## EINSATZGEBIETE

ON/OFF-Schieberventile werden hauptsächlich zur Steuerung der Bewegungsrichtung und zum Anhalten von Hydraulikzylindern und Motoren eingesetzt. Proportional-Schieberventile hingegen eignen sich dank hoher Auflösung, grossem Volumenstrom und geringer Hysterese hervorragend für anspruchsvolle Aufgaben. Die Anwendungen liegen sowohl in der Industrie- wie auch in der Mobilhydraulik zur weichen und kontrollierten Steuerung von hydraulischen Antrieben. Einige Beispiele: Verstellen der Rotorblätter von Windgeneratoren, Forst- und Erdbearbeitungsmaschinen, Werkzeug- und Papierproduktionsmaschinen bei einfachen Positionsregelungen, Robotik und Lüfterregelungen.



## AUSFÜHRUNGEN

Wie bei Wandfluh üblich, sind sämtliche Varianten in verschiedensten Sonderausführungen erhältlich. Sei es als Ex-Schutz-Ausführung, mit erhöhtem Korrosionsschutz, mit Schaltstellungsüberwachung oder auch für Tieftemperaturanwendungen, für alle Bedürfnisse steht eine Lösung bereit. Proportionalventile können mittels integrierter, voreingestellter Elektronik (DSV) oder auch mit entsprechenden Elektronikmodulen betrieben werden. Alle Elektroniklösungen besitzen optimierte Verstärkerschaltungen, um die Hysterese klein und die Ansprechzeiten kurz zu halten.



WVPFA10\_90\_ME (mit integrierter Elektronik)



Anwendungsbeispiel Industriepresse

## MERKMALE

- Optimierter Gusskörper
- Verbesserter Delta p-Wert
- Ex-Schutz-Ausführung
- Ausführung mit Integrierter Elektronik

Die neue Schieberventilgeneration NG10 garantiert maximale Flexibilität und hohe Leistung auf kleinstem Raum.

